

15 TON

FDA150



■ 大型コンテナ輸送時代に対応

15トン海上コンテナ用フォークリフト登場!

コンテナ輸送もトヨタにおまかせください。
物流の70年代——コンテナリゼーションが
急速な進歩を遂げつつある今日、特に大型コ
ンテナの伸びは著しいものがあります。トヨ
タはこの大型コンテナ輸送時代に対応——15
トン海上コンテナ用FDA150を開発しました。

FDA150は、荷重中心1,250mm、最大荷重15ト
ンの能力を有し、機動
力・安定性にも優れた
本格的な大型
フォーク
リフトです。



■フルパワーシフトの前後進三段ミッション
低速から高速まで、走行中の変速を極めて容
易に行うことができ、大きな駆動力と速いス
ピードを自由に得ることができます。

■2ペダルブレーキを採用
右ペダルはブレーキ専用、荷役操作時左ペダ
ルを踏むとブレーキが効き、しかもクラッチ
を同時に開放するので、チェンジレバーをニュ
ートラルにする必要がなく、作業性に優れて
います。また坂道発進の際にズリさがりが
無く、インチャング操作も容易にできます。

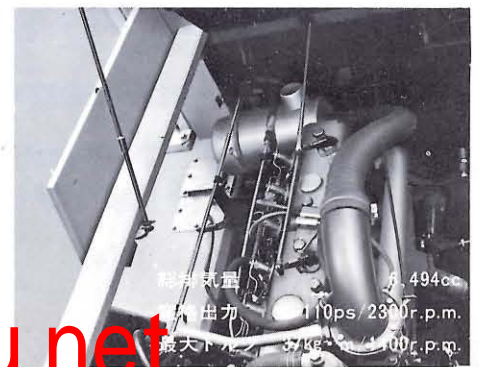
■前方視野良好
小型のウェイトチェーンを採用。また一段マ
ストと相まって、前方視野、フォーク視
野が良好で、走行時の安全確認、及び
荷役作業が容易です。

■軽快なハンドル操作
パワーステアリングの採用により、
小さな力で楽に運転できます。し
かも小回りがきくので、作業能
率も上がり、運転者の疲労も軽
減されます。

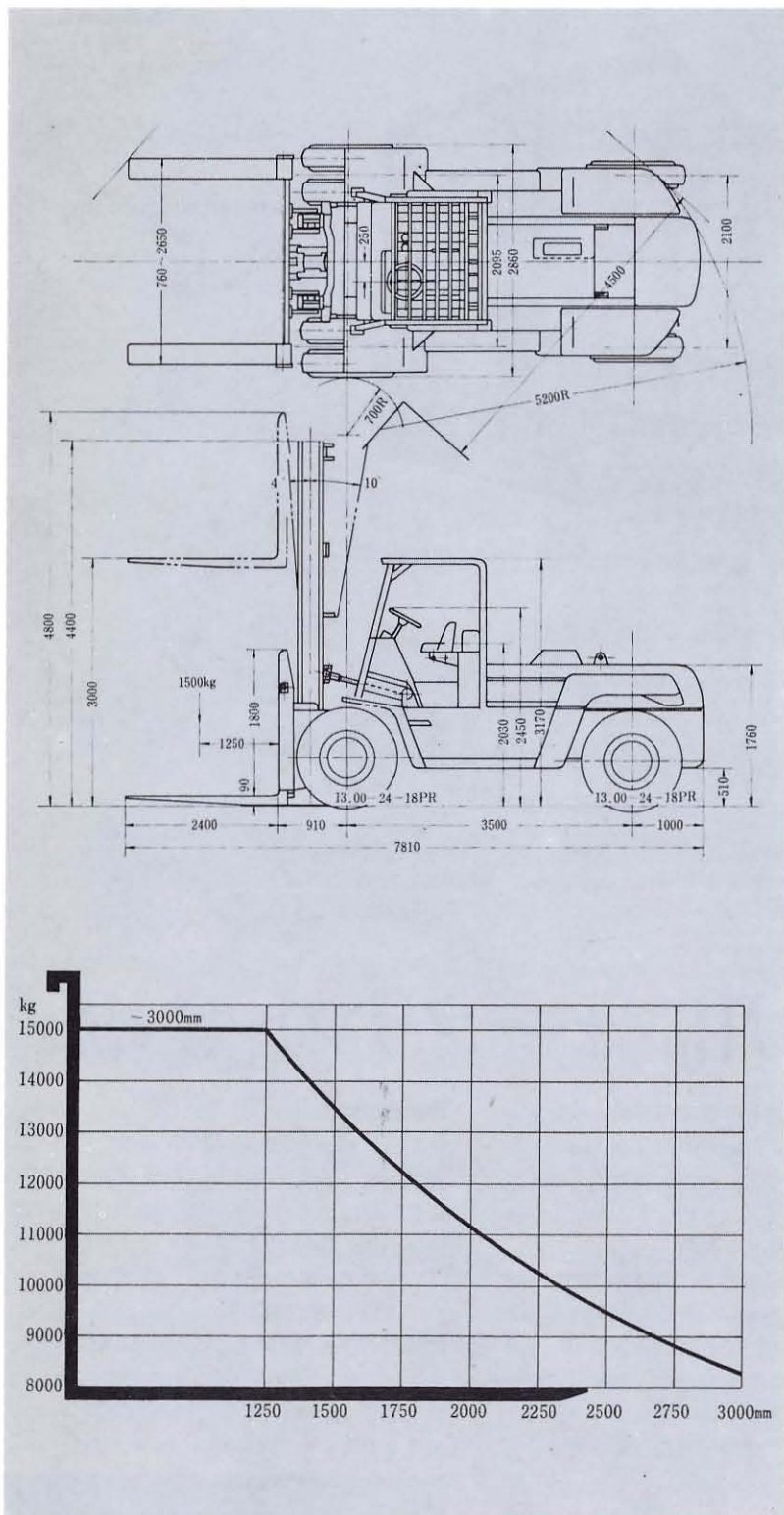
■安定設計
ホイールベースが長く走行安定性に優れてい
ます。また、リヤオーバーハングを少なくして
あるため、ホイールベースが長い割に旋回半
径は小さく設計されています。

ホイールベース……………3,500mm
最小旋回半径……………5,200mm

■強力パワー/経済性に優れた2D型エンジン
エンジンは、パワー・耐久性・経済性で重作
業現場のプロから絶大なる信頼を得ているト
ヨタ2D型ディーゼルエンジンを搭載。



トヨタ フォークリフト 15TON FDA150 仕様



項 目	FDA150
■ 性 能	
荷 揚 能 力	15000 kg
荷 重 中 心	1250 mm
最 大 揚 高	3000 mm
フ リ ー リ フ ト	2600 mm
上 昇 速 度	200 mm/sec
マスト傾斜角 (前傾)	4 度
" (後傾)	10 度
走行速度 前後進 1速	7 km/h
" 2速	15 km/h
" 3速	23 km/h
最小旋回半径 (最外側)	5200 mm
" (最内側)	700 mm
■ 主要寸法	
全 長	7810 mm
全 幅	2860 mm
全 高 (マスト上昇時)	4800 mm
(" 下降時)	4400 mm
ホイールベース	3500 mm
トレッド 前輪	2095 mm
" 後輪	2100 mm
最低地上高 (リアアクスル下)	365 mm
車 両 重 量 (ヘッドガード付)	24000 kg
■ エンジン	
名 称 ・ 型 式	トヨタ 2 D
定 格 出 力	110/2300PS/rpm
最 大 ト ル ク	37/1400kg-m/rpm
総 排 気 量	6494 cc
■ タイヤ	
前 輪	13.00-24-18PR(I)
後 輪	13.00-24-18PR(I)
■ トルコン	
トルコン 名称型式	オカムラ MB16

■ 本仕様は改良のため予告なく変更することがあります。



トヨタ自動車販売株式会社
株式会社 豊田自動織機製作所

動くサービス工場

- 安全
- 迅速
- 誠意
- 奉仕



トヨタサイカチ号

フォークリフトは常に、安全で、迅速・快適な作業ができるよう整備されていることが必要です。また、フォークリフトの点検整備は法律によって義務づけられています(労働安全衛生規則第444・445・447条)。トヨタサイカチサービスは、アフターサービスよりピフオーサービスをモットーに、専門技術員が走るサービス工場サイカチ号によって定期的に点検整備をする制度です。ぜひご利用いただき、ムダな経費の節減と安全な作業を進めてください。

<http://www.keiyou.net>