



トヨタ バッテリー フォークリフト

2.5TON

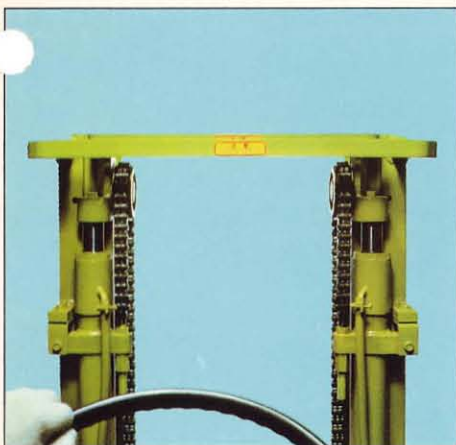
4FBL25

4FB25

30-4FB25

作業は静かに力はデッカク!

ますます脚光を浴びるトヨタのバッテリーフォークリフト。維持費が安く経済的、しかも静かで衛生的。スムーズな操作ができる快適な運転席はオペレーターの疲労を大幅に軽減。これからの荷役作業をリードする、信頼できるコンパクトボディのバッテリーフォークリフトです。



●安全視界のセーフティワイドマスト

作業を安全、確実にを行いオペレーターの疲労も軽減させるセーフティワイドマスト仕様。人の出入りの多い場所、障害物の多い場所、移送距離の長い場所などでその威力を如何なく発揮します。

●確実な視界。低くなったフロントプロテクタセーフティワイドマストと相まって、さらに安全、確実な視界が得られるようフロントプロテクタの位置をより低く設計。フォーク先端もしっかりと確認できます。

●細かな配慮の運転席

見やすい計器類、長時間の運転にも疲れを感じさせないバッテリー車専用シート、操作の容易なペダルなど、コンパクトなボディながら余裕の運転席まわりです。またパワーステアリングも標準装備。

●確実な操作の大型ブレーキペダル

ブレーキペダルの面積を大幅に広げ、踏みはずし、スリップを防止。確実なブレーキ操作が行えます。

●低重心設計で荷重大幅アップ

機台重心を下げ、安定度を増し高揚高時の荷重を大幅アップ。余裕のある作業ができます。

●乗り降り容易なフロア・ステップ

フロア・ステップを機台の左右に設置。しかもフロアを低く、ステップ穴を大きくしてあるため、どんな位置からも容易に乗り降りすることができます。



●強固な守りのヘッドガード (小特仕様にも装備)

広い面積のヘッドガード。どんな落下物もガッチリ受け止める4脚式。オペレーターは安心して作業が行えます。

しかもヘッドガードの前脚は、乗り降りする時に手をかけ易く設計しました。



<http://www.keiyou.net>

トヨタ バッテリー フォークリフト

2.5TON

●バッテリー車専用のタイヤ
ころがり抵抗の非常に小さいリブ
ラグパターンのタイヤを装備。消費
電力を低く抑える新タイヤです。



●一段とアップしたサービス性



バッテリーフード左右・後部か
ら点検が容易にできるよう前

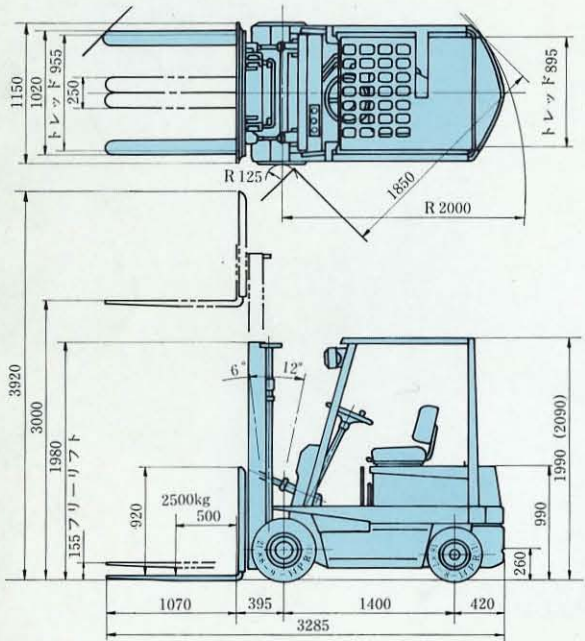
ヒンジを採用。さらに、シートが
前部にあるため軽く開閉ができ、
ブレーキ踏み込み時のシートの浮
き揚りの心配もありません。また
フードの板厚も厚くなり衝撃、サ
ビにも強くなりました。

●過放電警告ランプ装備
バッテリーの過放電を防止するた
め、過放電警告ランプを装備。イ
ンstrumentパネル左端の赤色
ランプが充電時期を知らせます。

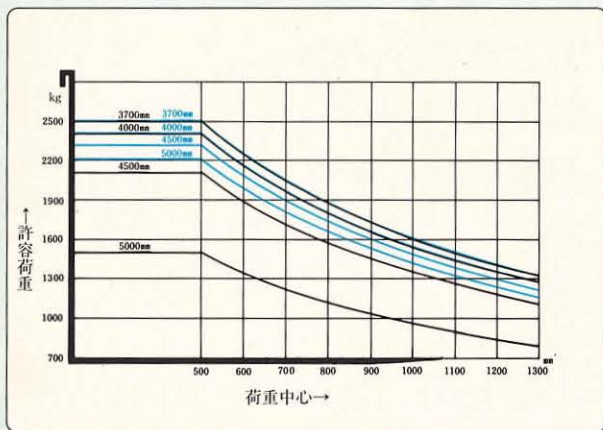
●充実した防水対策
バッテリー車にとって防水対
一番のポイント。そこでアクセ
スイッチ、ディレクションスイッチ、
チャージャをフロントプロテクタ
に収納。またバッテリープラグの根
元にゴムシールを追加するなど充
実した防水対策が施されています。

●冷凍冷蔵庫仕様も用意(20型・35
型・45型・55型)

●仕様



() 内は 4FB25、30-4FB25



●黒字はシングルタイヤ、青字はダブルタイヤ

項 目	単 位	4FBL25	4FB25	30-4FB25
■性 能				
荷揚能力	kg	2,500	←	←
荷重中心	mm	←	←	←
最大揚高	mm	3,000	←	←
フリーリフト	mm	155 <430>	← <←>	← <←>
上昇速度(無負荷)	mm/sec	370	←	←
" (負 荷)	mm/sec	200	←	←
マスト傾斜角(前傾)	度	6	←	←
" (後傾)	度	12	←	←
走行速度(無負荷)	km/h	13	←	←
" (負 荷)	km/h	11	←	←
最小旋回半径(最外側)	mm	2,000	←	←
" (最内側)	mm	125	←	←
■主要寸法				
全 長	mm	3,285	←	←
全 幅	mm	1,150	←	←
全高(マスト上昇時)	mm	3,920	←	←
" (マスト下降時)	mm	1,990	2,090	←
ホイールベース	mm	1,400	←	←
トレッド前輪	mm	955	←	←
" 後輪	mm	895	←	←
最低地上高	mm	110	←	←
車両重量	kg	3,860	3,870	3,880
■タイヤ				
前 輪		21×8-9-14PR(I)	←	←
後 輪		18×7-8-14PR(I)	←	←
■制御装置				
走行用		S C R 式	←	←
油圧用		電磁接触器方式	←	←
■電 動 機				
走行用 形式		直流直巻自己通風型	←	直流直巻全閉型
" 出力	KW	5	←	7
油圧用 形式		直流複巻自己通風型	←	直流複巻全閉型
" 出力	KW	7	←	←
P S 用 形式		永久磁石式	←	←
" 出力	KW	0.5	←	←
■蓄 電 池				
形 式		クラッド型	←	←
電 圧	V	48	←	←
容 量	AH/5HR	560	←	←
■充電装置				
充電方式		車載	←	別置
交流側定格	Hz	自動準定電圧方式	←	←
	V 3 相	50/60	←	←
		200~230	←	←
■ダブルタイヤ付				
全 幅	mm	1,470	←	←
トレッド(前輪)	mm	1,120	←	←
車両重量	kg	3,890	3,900	3,910
タイヤ(前輪)		6.00-9-10PR(I)	←	←
■そ の 他				
ヘッドガード		標準装備	←	←

< > は1本シンジタータイプマスト

■オイルはトヨタの高級潤滑油キャッスル・オイルをお使いください。■本仕様は改良のため予告なく変更することがあります。なお、お問合せはトヨタ自動車販売株式会社産業車両部まで。



トヨタ自動車販売株式会社
株式会社 豊田自動織機製作所

動くサービス工場

- 安全
- 迅速
- 誠意
- 奉仕



<http://www.keiyou.net>