



トヨタバッテリーフォークリフト

700kg

2FBL7 2FB7

充実した安全機構。いつでも、どこでも安心作業。
狭い場所でもクリーンにも大活躍。

騒音、排気ガスの心配がなく、どこでもクリーン作業を行うトヨタバッテリーフォークリフト700kg積。

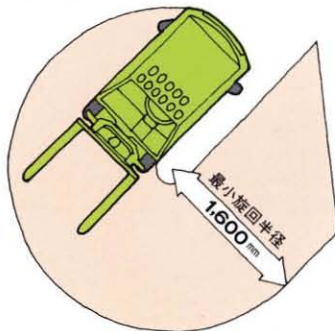
コンパクトなボディと優れた機動性は狭い倉庫内や出入口の低い商店などでも大活躍。しかもだれにでもできる手軽な操作。まさしく小型フォークリフトの大衆車です。



速く、確かな動き

機動性

小さな最小旋回半径、速い上昇速度、すばやい動きとコンパクトなボディなど、狭い場所での作業にも最適です。



上昇速度
250mm/sec
(無負荷)



安全に、より容易に

運転席まわり

鋭い切れ味のステアリング、前後進の切換えはワンタッチのレバー操作。フォークの上昇や下降、マストの前後への傾斜も簡単なレバー操作だけ。シートは大型で前後にスライドできるため、長時間の運転にも疲れることなく快適な乗り心地。女性でも、気軽に安心して操作が行えます。

(写真はセーフティワイドマスト)



■頑強なヘッドガード

ヘッドガードは丈夫な角パイプ製。万一の落下物から、オペレーターを保護します。

■セーフティワイドマストを設定



中央のリフトシリングが、標準マストの約半分に、前方視界をぐんと広げたセーフティワイドマストをオプションとして設定。ワイドな視界はデッドゾーンを大幅に減らし、作業をより安全、確実に、スピーディーにします。もちろん、オペレーターの疲労も大きく軽減されます。

<http://www.keiyou.net>



信頼の メカニズム。

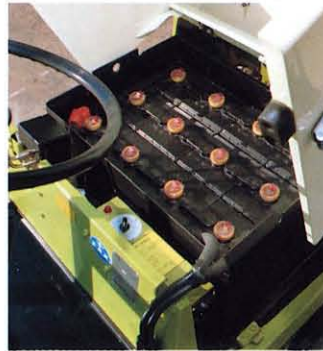
■トヨタ独自のハイソリコン方式
常に滑らかな発進をするハイソリコン制御方式。急発進をしないため、荷くずれなどの心配がありません。

■SCR方式も用意(オプション)
発進・加速のスムーズな無段階変速のできるSCR方式もオプションとして用意。消費電力が少なく、長時間の稼動も可能です。

■過放電警告灯を標準装備
バッテリーの過放電がひと目でわかるため、バッテリーの耐久性が向上します。



280AH/5h

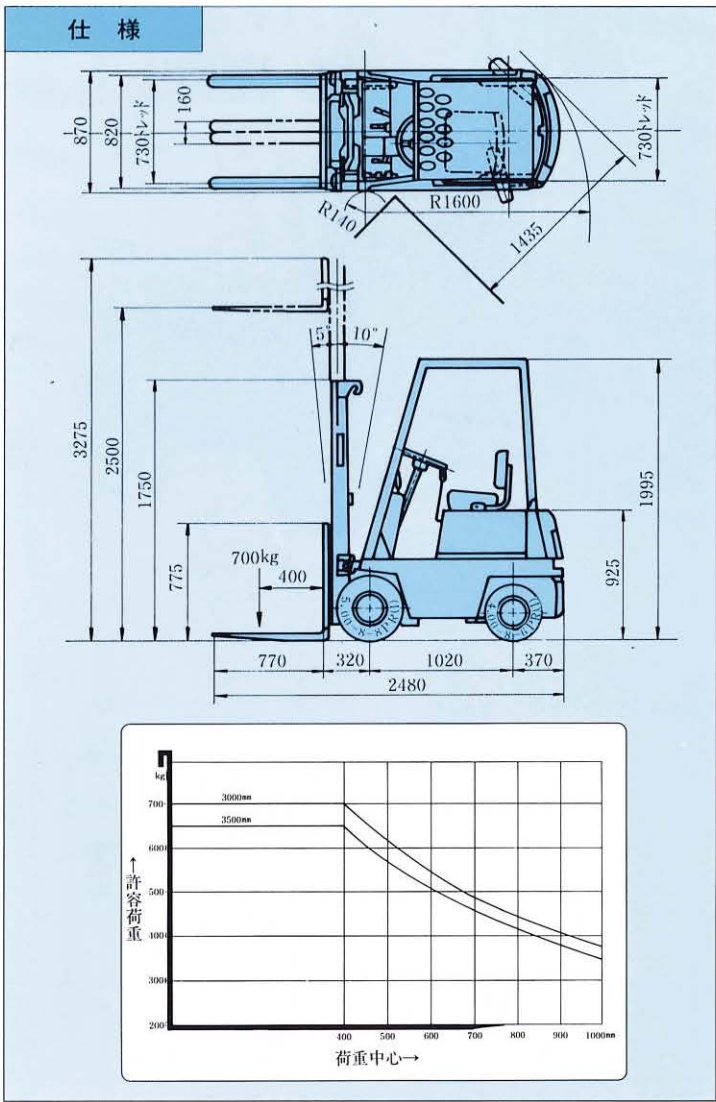


■場所をとらない車載形充電器
(オプション)

電源さえあれば、いつでもどこでも簡単に充電できます。

■細部の配慮で差をつける耐久性
4.5mmの鋼板を使用した剛性の高いフレーム。熱間押出材を使ったローラーマストなど、さまざまな部分で耐久性向上への配慮を施してあります。

■点検容易な全開放式バッテリーフード
バッテリーフードは、点検、整備の容易な全開放式。しかもロックができるので、走行時の浮上りを防ぎ、安全性も高くなっています。



| 項目 | 単位 | 2FBL7 | 2FB7 |
|-------------------|--------|---------------|---------------|
| ■性能 | | | |
| 荷揚能力 | kg | 700 | 700 |
| 荷重中心 | mm | 400 | 400 |
| 最大揚高 | mm | 2,500 | 2,500 |
| 上昇速度(無負荷) | mm/sec | 250 | 250 |
| " (負荷) | mm/sec | 170 | 170 |
| マスト傾斜角(前傾) | 度 | 5 | 5 |
| " (後傾) | 度 | 10 | 10 |
| 走行速度(無負荷) | km/h | 9 | 9 |
| " (負荷) | km/h | 8 | 8 |
| 最小旋回半径(最外側) | mm | 1,600 | 1,600 |
| " (最内側) | mm | 140 | 140 |
| ■主要寸法 | | | |
| 全長 | mm | 2,480 | 2,480 |
| 全幅 | mm | 870 | 870 |
| 全高(マスト上昇時) | mm | 3,275 | 3,275 |
| " (マスト下降時) | mm | 1,995 | 1,995 |
| ホイールベース | mm | 1,020 | 1,020 |
| トレッド前輪 | mm | 730 | 730 |
| " 後輪 | mm | 730 | 730 |
| 最低地上高 | mm | 90 | 90 |
| 車両重量(ヘッドガード付) | kg | 1,350 | 1,350 |
| ■タイヤ | | | |
| 前輪 | | 5.00-8-8PR(I) | 5.00-8-8PR(I) |
| 後輪 | | 4.00-8-6PR(I) | 4.00-8-6PR(I) |
| ■制御装置 | | | |
| 走行用 | | ハイソリコン方式 | ハイソリコン方式 |
| 油圧用 | | 電磁接触器方式 | 電磁接触器方式 |
| ■電動機 | | | |
| 走行用 形式 | | 直流直巻自己通風型 | 直流直巻自己通風型 |
| " 出力 | KW | 1.6 | 1.6 |
| 油圧用 形式 | | 直流直巻密閉型 | 直流直巻密閉型 |
| " 出力 | KW | 2.4 | 2.4 |
| ■蓄電池 | | | |
| 形式 | | クラッド型 | クラッド型 |
| 電圧 | V | 24 | 24 |
| 容量 | AH/5HR | 280 | 280 |
| ■充電装置(別置型) | | | |
| 充電方式 | | 自動準定電圧方式 | 自動準定電圧方式 |
| 交流側定格 | Hz | 50/60 | 50/60 |
| | V単相 | 100/200 | 100/200 |

■オイルはトヨタの高級潤滑油キャッスル・オイルをお使いください。■本仕様は改良のため予告なく変更することがあります。なお、お問合せはトヨタ自動車販売株式会社産業車二部まで。



トヨタ自動車販売株式会社
株式会社 豊田自動織機製作所

動くサービス工場

- 安全
- 迅速
- 誠意
- 奉仕