

1.5トン積



KOMATSU  
FG15  
NANSIN<sup>NSK</sup>KOGYO

KOMATSU

FG15

トルクフロー車

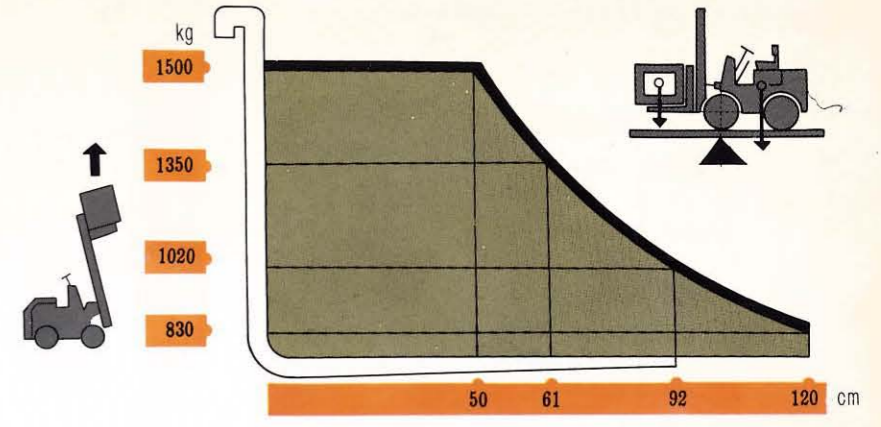
クラッチ車

フォークリフトトラック

<http://www.keiyou.net>

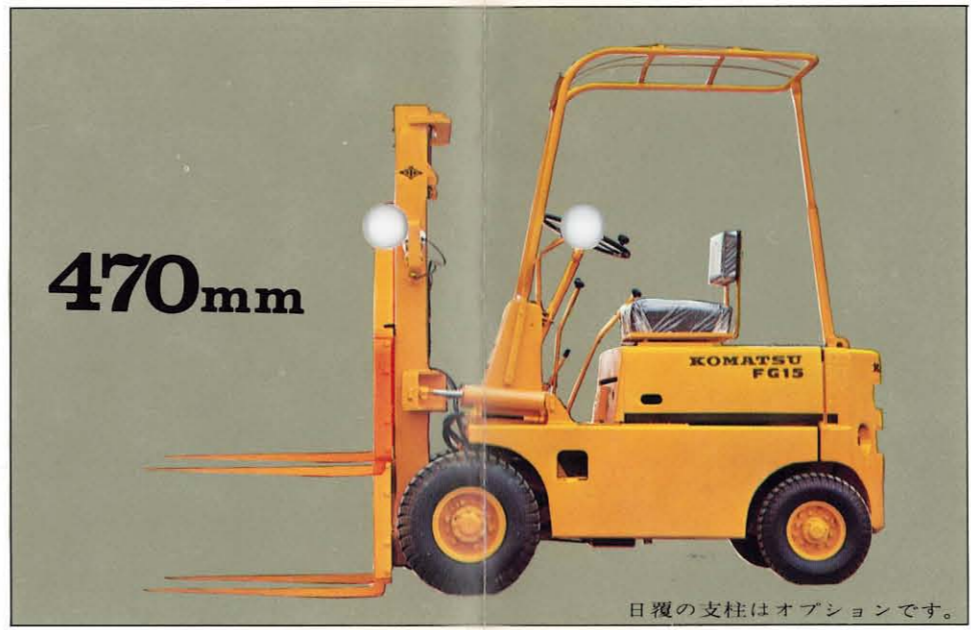
# 1.5トン積 FG15

## 現場の声に答えて生まれました！ 小型フォークでいちばん大きな荷揚能力



「1.35トン積より、もうひとまわり大きな〈小型〉があるといいのだが……」小型フォークでぐんぐん収益をあげていらっしゃるみなさまの声にお答えして、新しく誕生した1.5トン車！1トン積と1.35トン積での経験をすべて生かして、作業性はもちろん、運転操作の軽さ、点検整備のかんたんさなど、どの面でも小型フォークをリードする高性能。経済性、耐久性ともJIS規格を余ゆうたっぷりに上まわって、国際水準を抜いています。

**全負荷で3メートルまで7秒をきります。**  
マスト昇降速度は、秒あたり44センチ。ほかの1.5トン車を14～17センチもひきはなしたハイスピード。  
**KOMATSU 独特のダウンコントロールバルブで安全性を確保** どんな荷物を積んでも、いちばん適当な下降速度に自動調節されて安全。



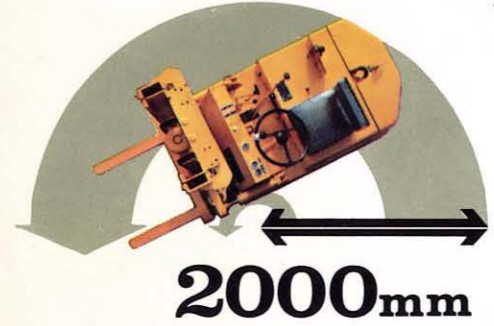
**フリーリフト量は国産最大**  
47センチです。低い全高で高くまであがり、天井の低いところでの作業も苦になりません。



日覆の支柱はオプションです。

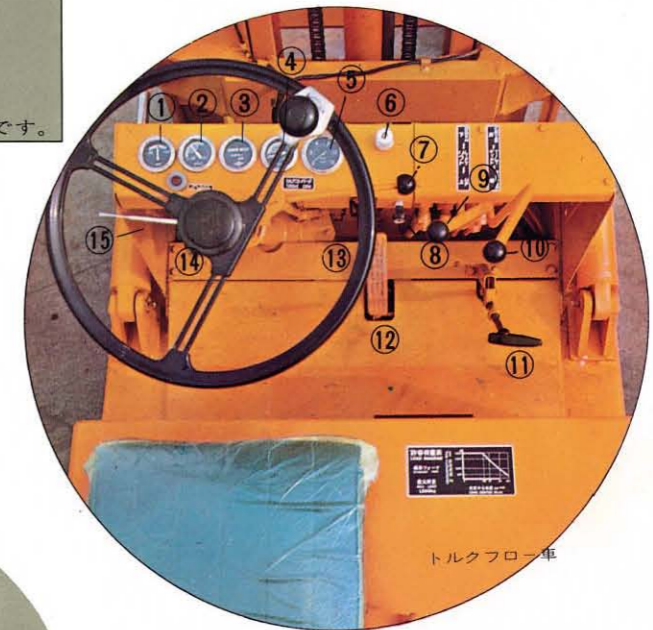


**大きなマスト傾斜角でらくに積みおろし** 前に6°、後に12°の傾斜角で、坂道での作業も安心。



**せまいところで自由に動ける**  
旋回半径2メートル。せまい通路や、船内、屋内の荷役・運搬に、すばらしい機動性で、小型フォークの特徴をじゅうぶんに発揮。

**走向スピードはこのクラス最高**  
ほかの1.5トン積を、15～30%上まわる能率のよさ。しかも、車のバランスがすぐれているので、速く走っても、荷くずれの心配はありません。  
**あなたの条件にあわせてお選びください！**  
●クラッチ車 KOMATSU 独特のフルシンクロで、ダブルクラッチの必要がなく、操作がかんたん



- トルクフロー車 小指一本でも変速できる、もっともすすんだ、KOMATSU だけの機構です。
- ① アンメーター
  - ② 水温計
  - ③ アワメーター
  - ④ 油温計
  - ⑤ 油圧計
  - ⑥ チョークボタン
  - ⑦ 変速レバー
  - ⑧ ライトスイッチ
  - ⑨ リフトレバー
  - ⑩ ティルトレバー
  - ⑪ ハンドブレーキレバー
  - ⑫ アクセルペダル
  - ⑬ 始動スイッチ
  - ⑭ ブレーキペダル
  - ⑮ ターンシグナルスイッチ

**乗用車タッチの軽いハンドル**  
ボールナットに平歯車を組み合わせた1段減速で、かじ取りギヤがとても軽くなりました。



**ちょっとふんだだけで確実にきくブレーキ** 制動力最高のベンディクスタイプデュオボブレーキを採用。高い安全性を保証します。

**スライドシートで居住性をアップ**  
ワンタッチで、オペレータのからだにに合わせてセットできるので、一日中運転しても疲れません。

**よゆうあるエンジン・全開放型のボンネット** 強力な1138ccエンジンを搭載。エンジンルームのどの場所にも、らくに手がとどいて、整備点検がかんたんです。

- マスト車体はここがとくに強力**
- ・内マストにも3ステー式を採用
  - ・剛性の大きなフォーク
  - ・車体は、プロペラなしの一体形コンパクトパワーライン
  - ・6コのメインローラを使った、ローラマスト
  - ・耐久性のモノコックフレーム

## ■アタッチメント

豊富なアタッチメントの中から、作業の内容と条件に最もマッチしたものをお選びいただいてこそ、そのすぐれた性能が十分に発揮されます。アタッチメントの適確な選定と活用が、より大きな利益を生むキーポイントです。

### ■フリーリフト

- 一連3段マスト
- 高マスト
- 低マスト

### ■サイドシフト

- サイドクランプ
- バケット
- 回転フォーク

### ■ダンピングフォーク

- 回転クランプ
- クレーン
- 簡易フック

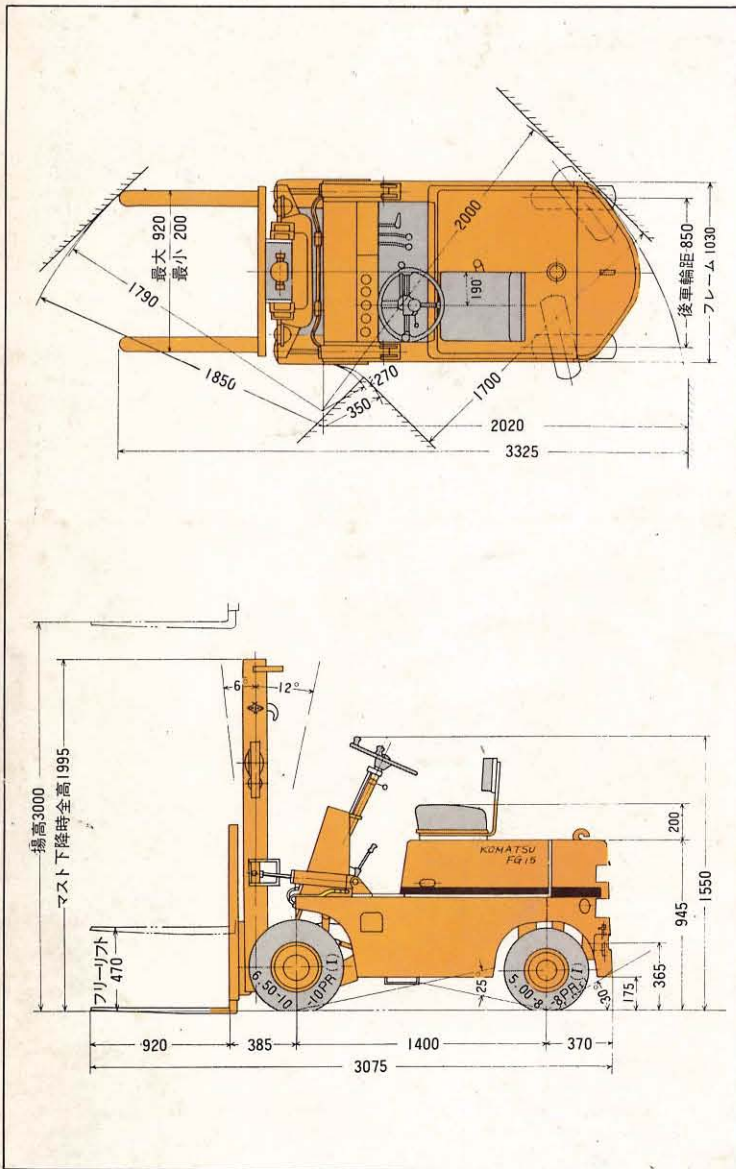
### ■ラムリフト

- ヒンジドフォーク
- ロードスタビライザー

KOMATSU FORKLIFT TRUCK

# FG15.10 仕様

本仕様は予告なく変更することがあります



	トルクフロー式	クラッチ式
<b>性能</b>		
最大荷重	1500kg (基準荷重中心, フォークの根本から500mm)	
最大揚高	3000mm	
フリーリフト量	470mm	
上昇速度	440mm/s	
マスト傾斜角	前傾角6度 後傾角12度	
フォーク長さ	920mm	
走行速度	前進: 1速19.0km/h 後進: 1速19.0km/h 2速: 19.0	前進: 1速9.6km/h 前進: 2速19.0km/h 後進: 1速9.6km/h 後進: 2速19.0km/h
最小旋回半径	2000mm	
登坂能力	13.0度 (全負荷時) 10.5度 (無負荷時)	10.0度 (全負荷時) 10.5度 (無負荷時)
<b>車両要目</b>		
全長	3075mm	
全幅	1050mm	
全高	1995mm	
全高 (最大揚高時)	4095mm	
軸距	1400mm	
輪距	前872mm 後850mm	
最低地上高	110mm	
車両重量	2500kg	2465kg
<b>機関</b>		
形式	水冷4サイクル立形頭上弁式ガソリン機関	
総排気量	1138cc	
定格回転速度	2950rpm	
定格出力	31PS	
<b>変速機</b>		
形式	湿式多板クラッチ式	
変速段数	前進1段: 後進1段	同期嚙合式 前進2段, 後進2段
<b>車輪</b>		
前輪タイヤ	6.50-10-10PR (I)	
後輪タイヤ	5.00-8-8PR (I)	



本社 東京都港区赤坂2丁目3番6号 東京(03)(584)7111(大代表)

(6905100) 2 E

- |   |   |
|---|---|
| 北海道支店 札幌市手稲東1南6丁目2番地 (0122) (66) 8111(代表)   | 中部支店 愛知県一宮市丹陽町三ツ井字下平318の1 (0586) (77) 1131(大代表) |
| 東北支店 仙台市原町南の目字20丁谷地150 (0222) (56) 7111(代表) | 大阪支店 大阪府豊中市穂積166番地 (068) (64) 2121(代表)          |
| 北陸支店 新潟県西蒲原郡黒崎村 (0252) (66) 9511(代表)        | 中国支店 広島県佐伯郡五日市町 (0829) (21) 3111(代表)            |
| 東京支店 東京都港区赤坂2丁目3番6号 (03) (584) 7111(大代表)    | 四国支店 高松市屋島西町1992 (0878) (41) 1181(代表)           |
| 東海支店 横浜市西区北幸1の3の6 三栄ビル (045) (311) 1531(代表) | 九州支店 福岡市箱崎飛鳥町4113 (092) (64) 3111(代表)           |

<http://www.keiyou.net>