

1.35トン積



KOMATSU

FG14

トルクフロー車

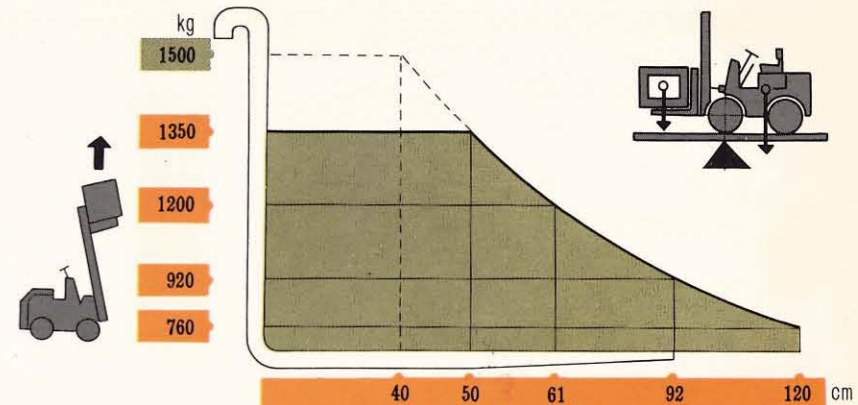
クラッチ車

<http://www.keiyou.net>

フォークリフトトラック

1.35トン積 FG14

能率アップと安全性に焦点をしばった 小型フォークの本命です！



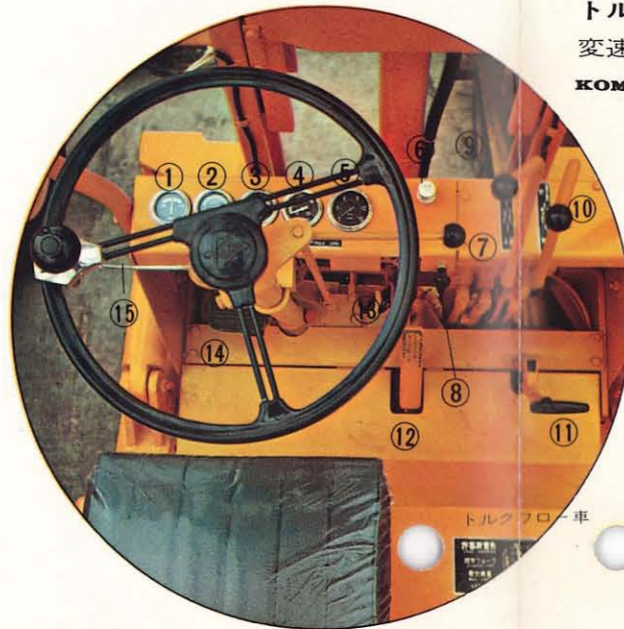
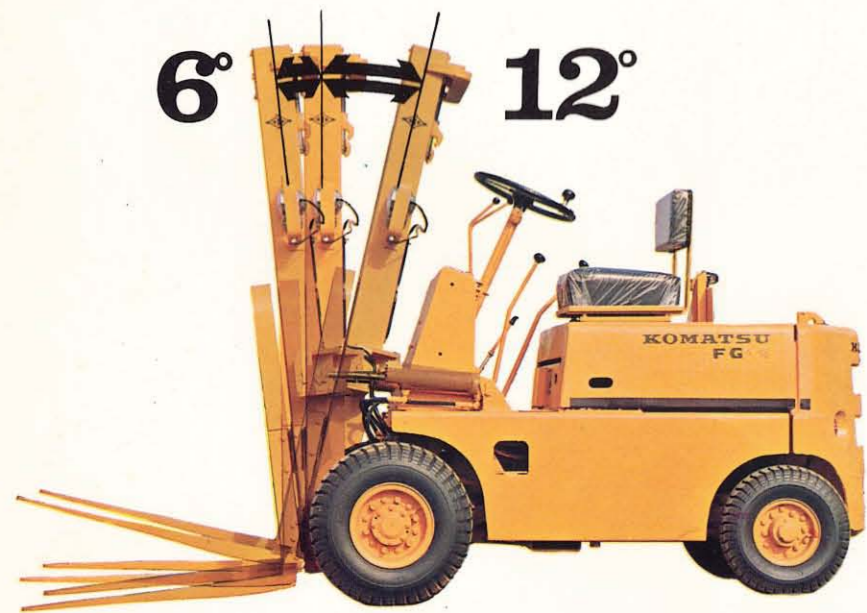
いろいろな種類の品物を運ばねばならない・作業場の通路がせまい・クレーンで積込んで船内の運搬をひきうける・積みおろしする屋内の天井があまり高くない・中型を買うまで小型でまにあわせたい……小型車によせられるみなさまの声に、新しく制定されたJIS規格を、余ゆうたつぷりに上まわってお答え

走向スピードはこのクラス最高
ほかの1.35トン積を、15~30%上まわる能率のよさ、しかも、車のバランスがすぐれているので、速く走っても、荷くずれの心配はありません。

あなたの条件にあわせてお選びください！

クラッチ車 KOMATSU 独特のフルシンクロで、ダブルクラッチの必要がなく、操作がかんたん。

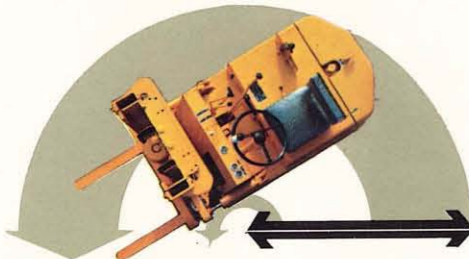
トルクフロー車 小指一本でも変速できる、もっともすすんだ、KOMATSUだけの機構です。



- ① アンメーター
- ② 水温計
- ③ アワメーター
- ④ 油温計
- ⑤ 油圧計
- ⑥ チョークボタン
- ⑦ 変速レバー
- ⑧ ライトスイッチ
- ⑨ リフトレバー
- ⑩ ティルトレバー
- ⑪ ハンドブレーキレバー
- ⑫ アクセルペダル
- ⑬ 始動スイッチ
- ⑭ ブレーキペダル
- ⑮ ターニングナルスイッチ



大きなマスト傾斜角でらくに積みおろし 前に6°、後に12°の傾斜角で、坂道での作業も安心。



2000mm

全負荷で3メートルまで7秒をきります
マスト昇降速度は、秒あたり44センチ。ほかの1.35トン積を、9~14センチもひきはなしたハイスピード。

Komatsu 独特のダウンコントロールバルブで安全性を確保 どんな荷物を積んでも、いちばん適当な下降速度に自動調節されて安全

せまいところで自由に動ける
旋回半径2メートル。せまい通路や、船内、屋内の荷役・運搬に、すばらしい機動性で、小型フォークの特徴をじゅうぶんに発揮。

フリーリフト量は国産最大
47センチです。低い全高で高くまであがり、天井の低いところでの作業も苦になりません。



470mm

乗用車タッチの軽いハンドル
ボールナットに平歯車を組み合わせた1段減速で、かじ取りギヤがとても軽くなりました。



ちょっとふんだだけで確実にきくブレーキ 制動力最高のベンディクスタイプデュオーブブレーキを採用。高い安全性を保証します。

スライドシートで居住性をアップ
ワンタッチで、オペレータのからだに合わせてセットできるので、一日中運転しても疲れません。

よゆうあるエンジン・全開放型のボンネット 強力な1138ccエンジンを搭載。エンジンルームのどの場所にもらくに手がとどき、整備点検がかんたんです。

マスト・車体はここがとくに強力

- ・内マストにも3ステー式を採用
- ・剛性の大きなフォーク
- ・車体は、プロペラなしの一体形コンパクトパワーライン
- ・6コのメインローラを使ったローラマスト
- ・耐久性のモノコックフレーム

■アタッチメント

豊富なアタッチメントの中から、作業の内容と条件に最もマッチしたものをお選びいただきてこそ、そのすぐれた性能が十分に発揮されます。アタッチメントの適確な選定と活用が、より大きな利益を生むキーポイントです。

- フリーリフト
- 一連3段マスト
- 高マスト
- 低マスト

- サイドシフト
- サイドクランプ
- バケット
- 回転フォーク

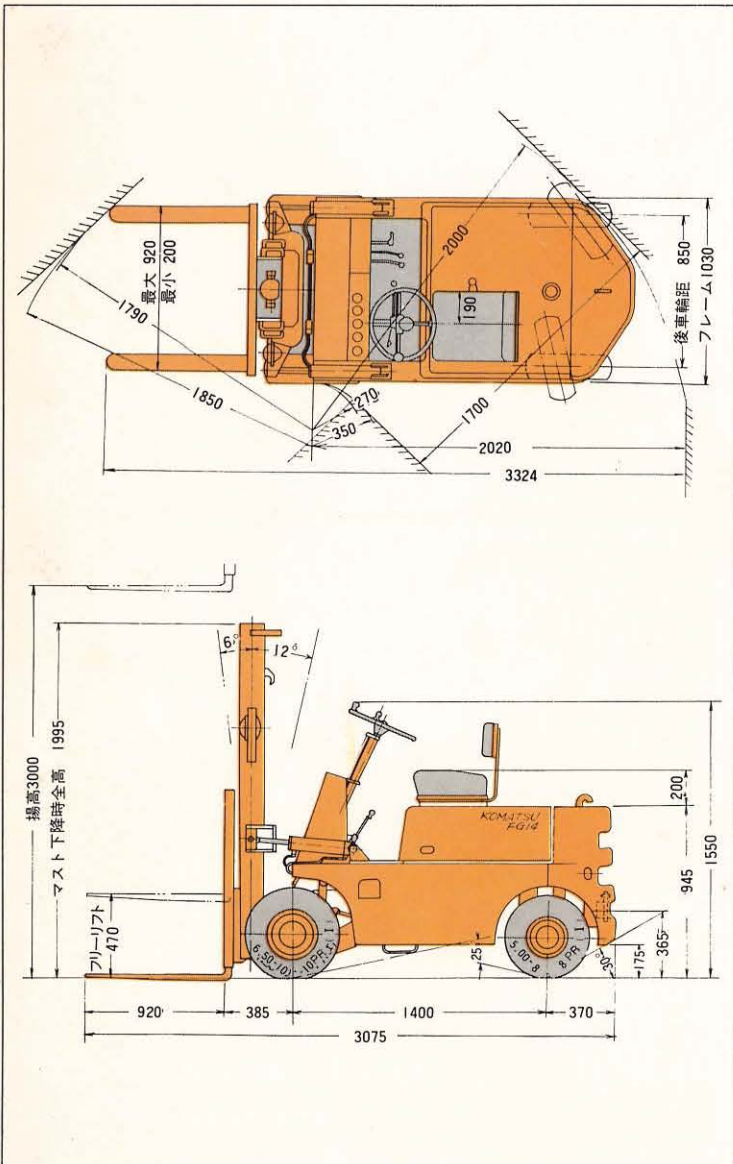
- ダンピングフォーク
- 回転クランプ
- クレーン
- 簡易フック

- ラムリフト
- ヒンジドフォーク
- ロードスタビライザー

FG14-10 仕様

KOMATSU FORKLIFT TRUCK

本仕様は予告なく変更することがあります



	トルクフロー式	クラッチ式
性能	1350kg (基準荷重中心、フォークの根本から500mm)	
最大荷重	3000mm	
最大揚高	470mm	
フリーリフト量	440mm/s	
上昇速度	前傾角6度 後傾角12度	
マスト傾斜角	920mm	
フォーク長さ	前進: 1速 19.0km/h	前進: 1速 9.6km/h
走行速度	後進: 1速 19.0km/h	前進: 2速 19.0km/h
		後進: 1速 9.6km/h
		後進: 2速 19.0km/h
最小旋回半径	2000mm	
登坂能力	13.0度(全負荷時)	10.0度(全負荷時)
	10.5度(無負荷時)	10.5度(無負荷時)
車両要目		
全長	3075mm	
全幅	1050mm	
全高	1995mm	
全高(最大揚高時)	4095mm	
軸距	1400mm	
輪距	前872mm 後850mm	
最低地上高	110mm	
車両重量	2420kg	2385kg
機関		
形式	水冷4サイクル立形頭上弁式ガソリン機関	
総排気量	1138cc	
定格回転速度	2950rpm	
定格出力	31PS	
変速機		
形式	湿式多板クラッチ式	同期嚙合式
変速段数	前進1段、後進1段	前進2段、後進2段
車両		
前輪タイヤ	6.50-10-10 PR(I)	
後輪タイヤ	5.00-8-8 PR(I)	

(6904100) 1E

小松製作所

本社 東京都港区赤坂2丁目3番6号 東京(03)(584)7111(大代表)

- | | |
|---|---|
| 北海道支店 札幌市手稲東1南6丁目2番地 (0122)(66)8111(代表) | 中部支店 愛知県一宮市丹陽町三ツ井字下平318の1 (0586)(77)1131(大代表) |
| 東北支店 仙台市原町南の目字20丁谷地150 (0222)(56)7111(代表) | 大阪支店 大阪府豊中市穂積166番地 (068)(64)2121(代表) |
| 北陸支店 新潟県西蒲原郡黒崎村 (0252)(66)9511(代表) | 中国支店 広島県佐伯郡五日市町 (0829)(21)3111(代表) |
| 東京支店 東京都港区赤坂2丁目3番6号 (03)(584)7111(大代表) | 四国支店 高松市屋島西町1992 (0878)(41)1181(代表) |
| 東海支店 横浜市西区北幸の3の5 三菱ビル (045)(311)1131(代表) | 九州支店 福岡市東区瀬白町4-11-3 (092)(64)3111(代表) |

<http://www.keiyou.net>