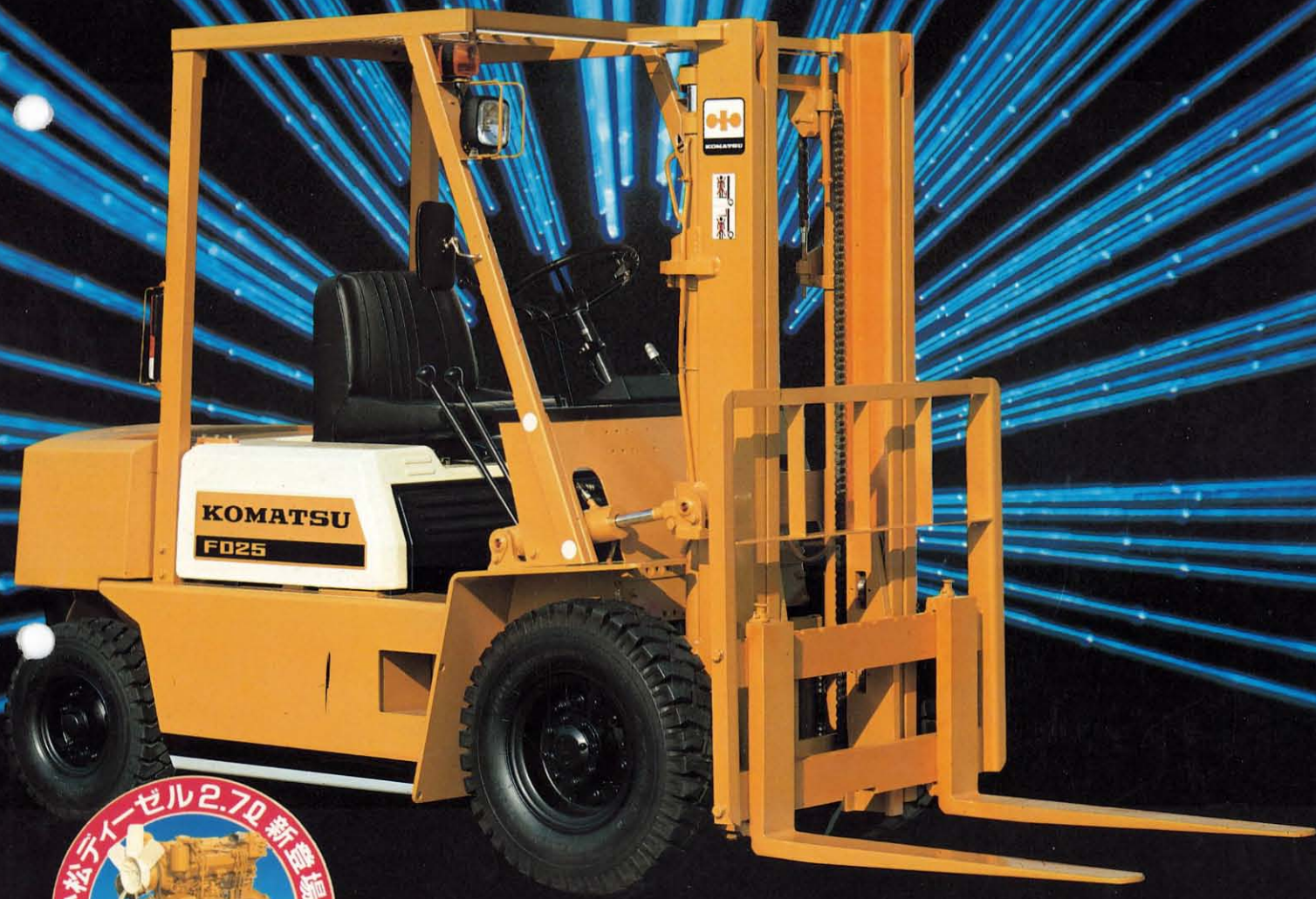


ディーゼル ガソリン
KOMATSU 2.3 FORKLIFT

||||||| TON |||||



FD(G)20/23/25/28/30/20L/25L/20H/25H/30H



トキョー-キョウ-コ

<http://www.keiyou.net>

完成度の高さを誇る、トップレベルの低騒音・低振動。新型YB

時代と共にフォークリフト本来の機能を見直しつつ、より確かな快適性・経済性を望むといった、一見矛盾するような問題に正面から取り組んだ小松の技術スタッフ。これからのフォークリフトの在り方をしめすひとつのカチを小松は創り上げました。新シリーズのワイドバリエーション!

●フリーリフト
375mm
(2.75t/3.0t車)

●ヘッドクリアランス
1040mm
(Lタイプ車は除く)

軽快な居住性のなか
ークリフトと呼ぶに
めました。いま、新

■静かで、使いやすく、疲れにくい……

長時間運転では、オペレータの疲労に影響大のエンジン騒音や振動を極力おさえない、これが新YBシリーズ開発のテーマ。その狙いは、低回転・高トルクエンジンの採用、大容量マフラーの装着、ボンネットへのインシュレータの取付けなどによって、みごとに達成されました。振動については、このクラス最高レベルの低い値となっています。低騒音・低振動、共に標準仕様車ではこのクラス一番! 先進技術小松ならではの自信作です。

●疲れしらずのサスペンションシート……

工具不要で調整が簡単。50~120kgの範囲内で体重に合わせてクッションがコントロールできます。[大型特殊仕様車のみ]

●ワイドな視界、フリービューマスト……

リフトシリンダの小径化と、マスト内幅を大きくしたことにより、前方視界がグンとワイド! また、マスト信頼性向上のため、サイドローラを装着し、マストのガタ・共上がり等を防止。

●低いフロアと広々としたフットスペース……

640mmの低いフロアと大型ステップによって、運転席への乗り降りがさらにスムーズ。フロアプレート後ろに取付けられたインシュレータ[ディーゼル車]による断熱、スッキリと整備されたフットスペースによって、運転操作時の快適さは一層向上しました。

●軽快なタッチの踏み込み式ペダル……

力がいらず、半クラッチも容易。大型ペダルにより、軽い踏力で的確な操作ができます。

●余裕タップリのヘッドクリアランス……

作業中、ヘルメット着用時に背を丸めたり、無理な姿勢での操作を解消した大きなヘッドクリアランス。
[1040mm標準車]

●このクラス最大の面積を誇る雨樋付ヘッドガード……

雨天時の作業中、足元や左肩のぬれをカバーすると同時に、安全性も向上し、快適に操作できます。
[カバー標準装備]

●新機構。安全設計のパーキングブレーキ……

ブレーキの効きを維持するために、ブレーキ力調整はレバーの先端グリップを回すだけ、確かなブレーキ力を発揮します。

●明るさがアップ! 角型ヘッドランプ……

プロテクターが標準装備され、耐久性が向上。光度が増したため、夜間作業も一層安全になりました。

●ひと目でわかる、リヤコンビネーションランプ……

ストップランプ・リフレクター・ウィンカランプ・バックランプを内蔵。後方からの確認が容易になり、堅牢なプロテクターを装備したため、耐久性も抜群。

●安全性を高めた、バックブザー……

後進を確実に合図し、万一の事故を未然に防止します。

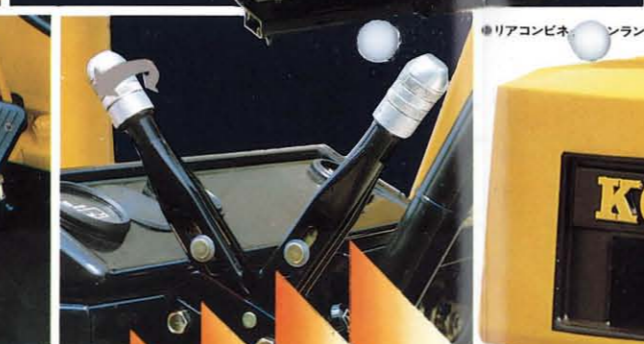
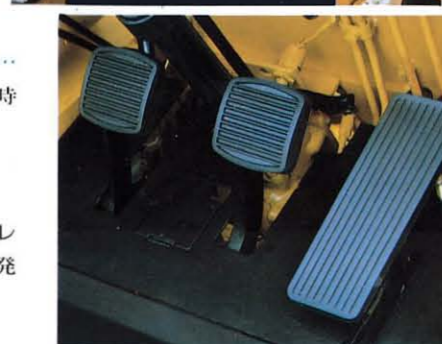
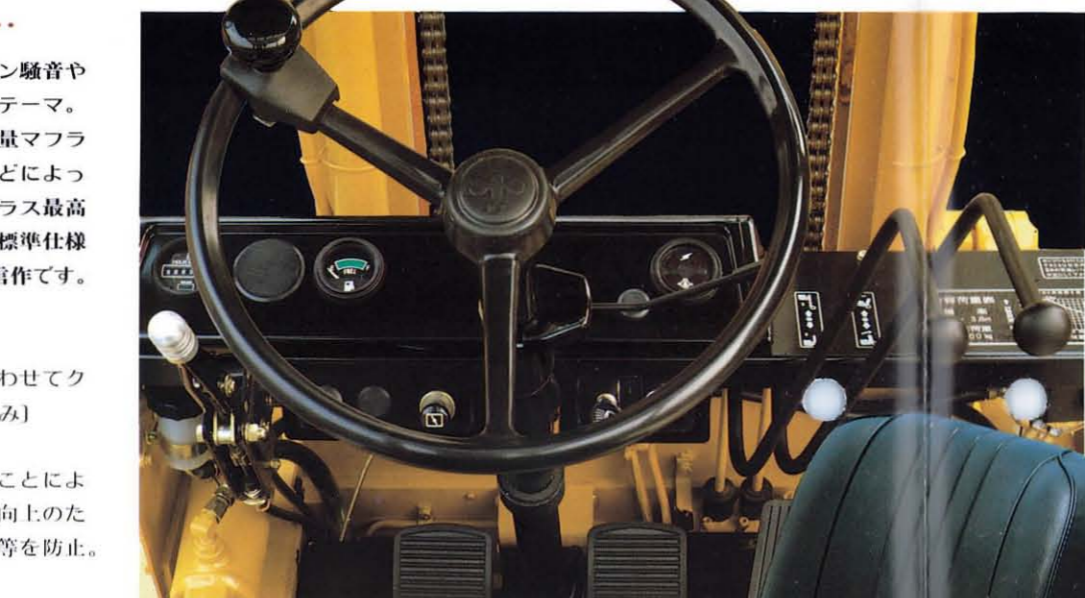
■上昇速度(負荷時)

FD20H・25H
FD20・23・25
FG20H・25H/FD30H
FG20・23・25

470 mm/s
520 mm/s
550 mm/s
630 mm/s

■走行速度(無負荷時)

FD30/FG30(オプション2速トルコン車) **22.0km/h**
FD20H・25H/FG20H・25H(トルコン車) **22.5km/h**
FD30H/FG30H(トルコン車) **23.5km/h**



- 5タイプ比較表
- 高出力車
(抜群の走行性能)
- 低騒音仕様車
(低回転・高トルクエンジン)
- 2速トルコン車
(注目の新機構)
- オイルクラッチ車
(摩擦を解消した密閉クラッチ)
- Lタイプ
(小型特殊仕様車)

●フロア高さ
640mm
(2.0t~2.5t車)

<http://www.keiyou.net>

ベルの低騒音・低振動。新型YBシリーズ登場!

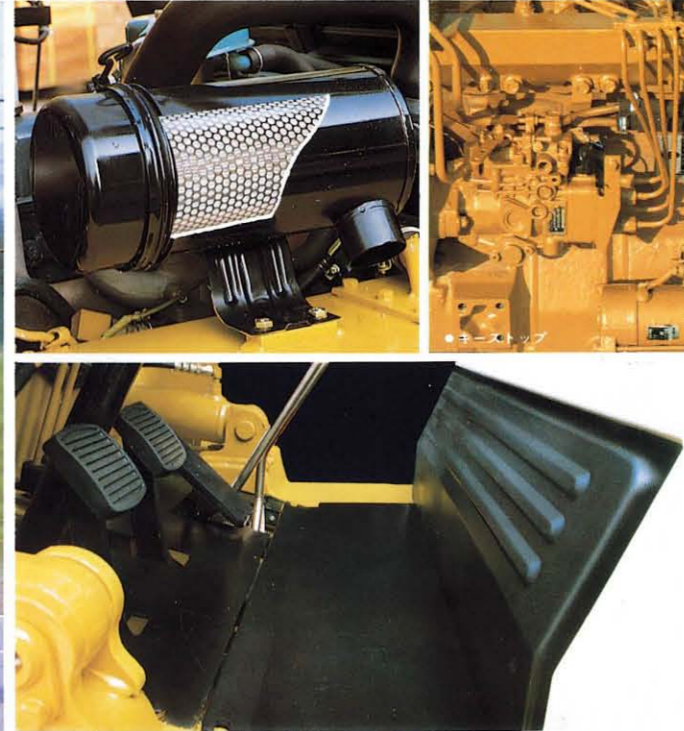


いった、一見
の在り方をし

●フリーリフト
375mm
(2.75t/3.0t車)

●ヘッドクリアランス
1040mm
(Lタイプ車は除く)

軽快な居住性のなかにも、高いレベルの操作性こそ安全と考えた。まさに、80年代のフォークリフトと呼ぶにふさわしい。洗練された頼もしい機動力と優れた耐久性を鮮やかに極めました。いま、新しいフォークリフトの到来を告げます。



■緩急自在に、意のままに動く……

スムーズに、スピーディに、力強く、まるで手足のようにオペレータの意のままに動く——このクラス最高のリフトスピードを誇る新YBシリーズは、フォークリフトの理想を達成。2ポンプの採用で、このクラス最高のアイドリングリフトスピードを実現。また、国内初の2速トルコン車も新たに登場し、高速・高けん引力で、フォークの世界をさらに広げました。

●スムーズな操作ができる2ポンプ方式の油圧系統は小松だけ……
パワステ用・作業用に2つのポンプを装備して、このクラス最高のアイドリングリフトスピードを実現。クラス最高のリフトスピードと合わせて、効率の良い作業が行なえます。

●エンジン寿命を伸ばすサイクロンエアクリーナ……
細かいホコリや粉塵を効率よく除去。微粒子の浸入をシャットアウト、エンジンの損傷を防止。フィルターの清掃も簡単です。

●キーストップシステム(ディーゼル車)
キースイッチをOFFにするとフューエルカット用ソレノイドバルブが働き、エンジンは自動的にストップ。[Lタイプ車はオプション]

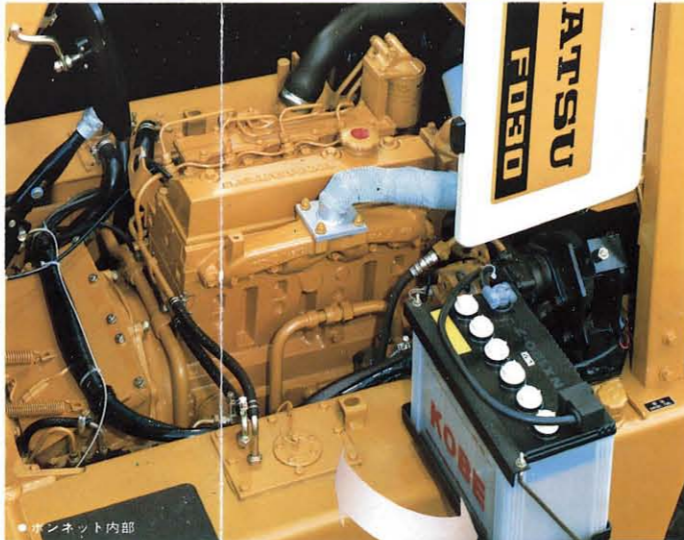
●オープンワイドなボンネットとワンタッチ式フロアプレート……
大きなボンネット開放角、ワンタッチで脱着できるフロアプレート、回転式バッテリー台の採用でエンジンルームの点検・整備が容易。点検の目安となるアワメータを標準装備。

●セジメンタ(ディーゼル車)
燃料に混入する水分を分離。安定した燃焼をもたらし、エンジンなどの耐久性が向上。また、ダッシュボードの警告灯で水抜き時期を知らせます。[Lタイプ車はオプション]

●ギャチェンジがなめらかなフルシンクロミッション……
ワナータイプのフルシンクロミッションを採用、なめらかなタッチでチェンジが可能。またシフトパターンは入替えが容易に行なえます。

●国内初! 2速トルコン車、新登場(オプション)……
走行速度・登坂力・けん引力はすべてクラス最高! 長い搬走距離が含まれる作業場所に威力を発揮します。

●俊敏で確実なブレーキ性能……
ブレーキライニングの材質・形状を大幅に改善。ドラム形状の改良によって防水性も一段と向上しました。



■5タイプ比較表

●高出力車 [抜群の走行性能]	High Power	高出力エンジンと2速トルコンの組合わせで、走行性能が大幅に向上。さらに上昇速度もアップ。クラッチ車はオイルクラッチ・パワークラッチが標準装備です。[2.0t/2.5t/3.0t車]
●低騒音仕様車 [低回転・高トルクエンジン]	SILENT	エンジンノイズをさらに低減。アンダーカバー・インシュレータ等の徹底した防音対策。静粛性が求められる町工場や商店の倉庫でも周囲に気がねなく作業ができます。[2.0t/2.5t/3.0t車]
●2速トルコン車 [注目の新機構]	2 SPEED	走行スピードを自在にコントロールできる走行系統は、高速・高けん引力を実現。港湾作業等の重作業に最適です。[2.0t/2.5t/3.0t車]
●オイルクラッチ車 [摩擦を解消した密閉クラッチ]	OIL CLUTCH	クラッチの耐久性が大幅アップ! ハードなクラッチ操作、ホコリの多い場所での作業に威力を発揮。※パワーブレーキ・パワークラッチの取付けが必要です。[ディーゼル2.0t/2.5t/3.0t車]
●Lタイプ [小型特殊仕様車]	TURBO	普通免許で公道走行ができる小型特殊自動車。軽自動車税の申告だけでナンバーが取得でき、車検は不要です。 ※TURBOはディーゼル車のみ。[2.0t/2.5t車]

●フロア高さ
640mm
(2.0t~2.5t車)

■主要オプション

- パワーブレーキ
- パワークラッチ
- クイックオンスタート(ディーゼル車)
- エンジンキーストップ(ディーゼルLタイプ車)
- セジメンタ(ディーゼルLタイプ車)
- フルトラ点火装置(ガソリン車)
- ミッションラインフィルタ(トルコン車)
- 他車仕様チェンジレバー(クラッチ車)
- スピードメータ
- 実稼動アワメータ
- セーフティチェッカー

<http://www.keiyou.net>

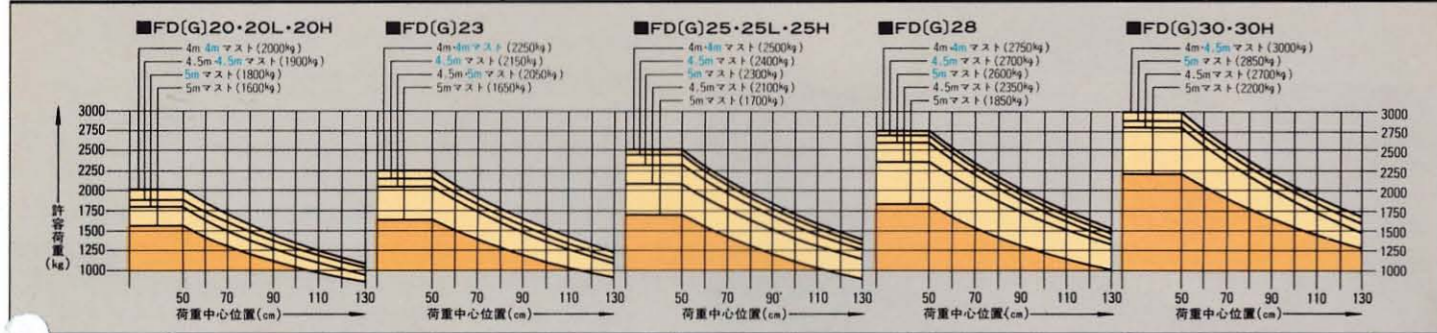
■主な仕様

※()は低騒音仕様車の数値です。

Table with 7 columns (FG20-a to FG30-a) and 23 rows detailing specifications like capacity, mast height, engine, and chassis dimensions.

■許容荷重表

※黒字はシングルタイヤ、青字はダブルタイヤ装着時の数値です。



※最大荷重1t以上のフォークリフトを運転するには「フォークリフト運転技能講習」を受講し、修了した人に限られます。



小松エンジン

●ワイドなエンジンバリエーション パワフル、サイレント、すべてに理想的!

静粛性に抜群。強靱なパワーを發揮する強力エンジン。…〔FG20~FG30〕

H20 1982cc GASOLINE ENGINE 43 PS 2300rpm

●最大トルク 14.0kg-m/2000rpm

小松エンジン 低騒音・低燃費・低振動。3拍子揃った高出力車専用エンジン。〔FD20H~FD30H〕

4D95L 3260cc DIESEL ENGINE 62 PS 2300rpm

●最大トルク 20.5kg-m/1700rpm

ディーゼルトーボの魅力。小型車を越えた高出力・低燃費。…〔FD20L/FD25L〕

4FAIT 1487cc DIESEL ENGINE 36 PS/2600rpm

●最大トルク11.0kg-m/2000rpm

抜群の粘り強さと低振動。余裕の高出力6気筒エンジン3ℓ。…〔FG20H~FG30H〕

H30 2974cc GASOLINE ENGINE 55 PS/2200rpm

●最大トルク19.0kg-m/1800rpm

軽量・コンパクト、扱い易さが抜群。実用型エンジン1.5ℓ。…〔FG20L/FG25L〕

J15 1483cc GASOLINE ENGINE 32.5 PS/2350rpm

●最大トルク10.5kg-m/2000rpm

■主な仕様

※()は低騒音仕様車の数値です。

Table with 7 columns (FD20-io to FD30-io) and 23 rows detailing specifications like capacity, mast height, engine, and chassis dimensions.

■高出力車仕様

()はオイルクラッチ車の数値です。

Table with 3 columns (FD20H/FG20H, FP25H/FG25H, FD30H/FG30H) and 18 rows detailing high-output specifications.

■アタッチメント・オプション

●ヒンジドフォーク●サイドシフト●ロールクランプ●ベールクランプ●フォークムーバ●ロードスタビライザ●ブッシュレ●フォーククランプ●ブロッククランプ●ドラムクランプ●カートクランプ●フルリヤマスト●フルフリースリプルマスト●スピードメータ●エンジン水温計●前輪ダブルタイヤ●キャンバスキャブ(布製)●LPG仕様車●触媒マフラー●タイヤチェーン用フィンガバー(2.75/3.0t車にタイヤチェーンを装着する場合は、専用フィンガバーをご使用ください。)

※最大荷重1t以上のフォークリフトを運転操作するには「フォークリフト運転技能講習」を受講し、修了した人に限られます。■本仕様は改良のため予告なく変更することがあります。

●小松フォークリフト株式会社

本社/東京都港区赤坂2丁目3番4号

●コマツフォーク販売代理店

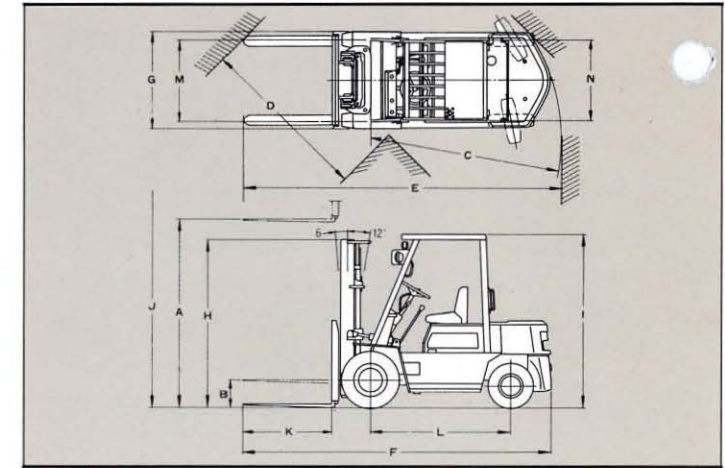
- List of branch offices and phone numbers for Komatsu Forklifts across various regions in Japan.

■マスト揚高別仕様

※()はマスト傾斜角G°の数値です。

Table with 7 columns (2.0t, 2.25t, 2.5t, 3.0t, 3.0t) and 7 rows detailing mast height specifications.

■寸法図



4D95S DIESEL ENGINE 50 PS 2693cc 2450rpm ●最大トルク14.5kg-m/2000rpm

●低騒音仕様車 40PS/2000rpm ●最大トルク14.5kg-m/1800rpm

http://www.keiyou.net