



FD150-4/FD180-4/FD200-4

טכני-כניק



KOMATSU FORKLIFT
<http://www.keiyou.net>

重作業に挑むビッグマシン

魅力は、パワーと低燃費を実現した直噴ターボエンジン
すぐれた機動力、快適な運転席

新登場FD150、FD180・FD200は、コンテナ、鋼材、重量機械など大型重量物荷役に威力を発揮するビッグマシン。パワーの秘密は、135PSの高出力を発生させる、ターボチャージャ装着の小松S6D105エンジンです。燃費も良くライバルの羨望を集めています。さらに、クラス最大のフォーク上昇速度、走行速度、登坂能力、そして、作業視界の広いフリービューマストなども魅力の大型フォークです。



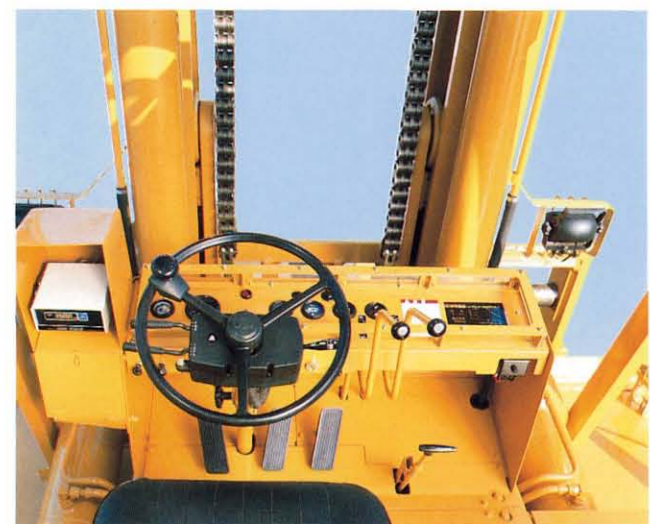
●スピーディでスムーズな荷役

フォーク上昇速度、走行速度は、共にクラス最高。すぐれた運転操作性とあいまって能率アップに貢献します。さらに、登坂力も大きいので、機動性に富んだ作業が行なえます。特に、港湾、機械工業、鉄鋼業などでの重作業で威力を発揮、サイクルタイムの短縮を約束します。



●ワイドな作業視界

作業視界の広いフリービューマスト。フォーク先端までラクに見通せるので、目標の確認が容易です。走行時の安全性も大幅アップ、オペレータの負担が軽くなり、作業能率もグンとアップします。



●きれの良いステアリング

セミインテグラル式のパワーステアリングを採用。常に軽く、切れの良いハンドル操作ができます。また、ティルトハンドルなので、オペレータの体格、好みに合った運転位置が得られます。

●スムーズな変速操作

操作性にすぐれた前・後進4段のトルクフローミッションを採用。変速はもとより、前・後進の切換えもなめらかに行なえます。さらに、トルクフローミッションにモジュレートバルブを装着。前後進の切換えや変速も実にスムーズです。

●パワーブレーキを採用

軽い踏力で確実な制動力が得られる、PS回路を用いたパワーブレーキを採用しています。また、アキュムレータの蓄圧が低下した場合、バッテリーからの電源で作動する電動ポンプとの組み合わせで、ブレーキのきき不良を防止しています。

●ボタン操作でエンジンプストップ

電気式燃料カット方式を採用。パネルのストップボタンを軽く押すだけのワンタッチ操作で、エンジンは停止します。

●サスペンションシートを装備

オペレータシートは、体重に合ったクッションが得られる体重調整機構付きの、デラックスなサスペンション(オイルダンパ式)シートです。さらに、前後8段階のスライド調整、リクライニングができるので、ベストポジションで運転可能。長時間稼働による疲労を軽減します。



●ゆったりとしたフロア

フロアは広くフラット。さらに、コラムタイプのシフトレバーにより、スッキリとしたウォークスルー(通り抜け式)を実現しています。広いステップ、アシストグリップの装着とあいまって、安全な乗降りができます。

●頑強な大型ヘッドガード

労働安全衛生規則に合致した大型ヘッドガードは角パイプを使用、スタイルも斬新です。また、前方傾斜式で雨どいを設けているので、キャノピに雨水が溜らず、こぼれ落ちも防げます。

●脱着容易な3分割型ウエイト

ウエイトは後部メインウエイトと、左右サイドウエイトの3分割型。特に、後部メインウエイトは、ボルト1本で装着されており、脱着が容易です。

●セーフティチェックを採用

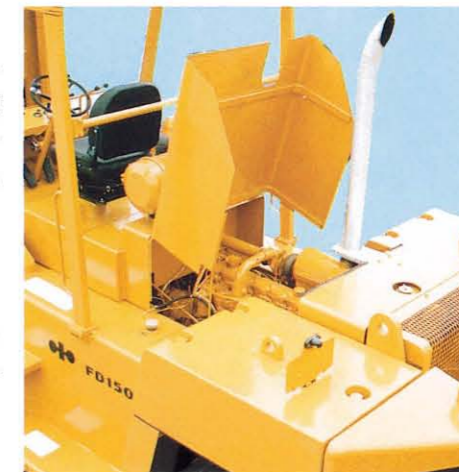
作動油、エンジンオイル、ラジエータ冷却水、バッテリー液のレベルは、パネルに装着したセーフティチェックにより一目でチェックできます。

●サイクロン式ダブルエレメント

エアクリーナは、細かいチリやゴミも確実に除去する、サイクロン式ダブルエレメントを使用。ホコリの多い現場でも安心して作業できます。また、サービスインジケータ付きなので、清掃時機の判断も容易です。

●フルオープンタイプフード

エンジンフードは、前方に大きく開くフルオープンタイプ。エンジンルームが一目で見渡せるので、点検、整備がラクです。



■コンテナ用長フォーク仕様

| | FD150-4 | FD180-4 |
|-----------------|-------------------|-------------------|
| 最大荷重 | 12700kg | 15300kg |
| 荷重中心 | 1220mm | 1220mm |
| 最大揚高 | 3000mm | 3000mm |
| 上昇速度(負荷時) | 240mm/s | 205mm/s |
| 最小旋回半径(車体最外部) | 5000mm | 5000mm |
| 全長(フォークを含む) | 7890mm | 7930mm |
| 全幅 | 2930mm | 2980mm |
| 全高(フォーク地上) | 3300mm | 3500mm |
| 作業時最大高さ | 4800mm | 5000mm |
| フォーク寸法(長さ×幅×厚さ) | 2440mm×265mm×90mm | 2440mm×285mm×95mm |
| フォーク調整間隔 | 890mm~2500mm | 930mm~2500mm |
| 車両重量 | 21700kg | 26950kg |

サイドシフト量 左右200mm

<http://www.keiyou.net>

新登場FD150、FD180・FD200は、コンテナ、鋼材、重量機械など大型重量物荷役に威力を発揮するビッグマシン。パワーの秘密は、135PSの高出力を発生させる、ターボチャージャ装着の小松S6D105エンジンです。燃費も良くライバルの羨望を集めています。さらに、クラス最大のフォーク上昇速度、走行速度、登坂能力、そして、作業視界の広いフリービューマストなども魅力の大型フォークです。

●頑強な大型ヘッドガード

労働安全衛生規則に合致した大型ヘッドガードは角パイプを使用、スタイルも斬新です。また、前方傾斜式で雨どいを設けているので、キャノピに雨水が溜らず、こぼれ落ちも防げます。

●脱着容易な3分割型ウエイト

ウエイトは後部メインウエイトと、左右サイドウエイトの3分割型。特に、後部メインウエイトは、ボルト1本で装着されており、脱着が容易です。

●セーフティチェックを採用

作動油、エンジンオイル、ラジエータ冷却水、バッテリー液のレベルは、パネルに装着したセーフティチェックにより一目でチェックできます。

●サイクロン式ダブルエレメント

エアクリーナは、細かいチリやゴミも確実に除去する、サイクロン式ダブルエレメントを使用。ホコリの多い現場でも安心して作業できます。また、サービスインジケータ付きなので、清掃時機の判断も容易です。

●フルオープンタイプフード

エンジンフードは、前方に大きく開くフルオープンタイプ。エンジンルームが一目で見渡せるので、点検、整備がラクです。

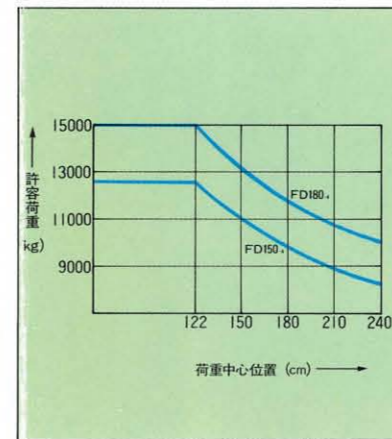


■コンテナ用長フォーク仕様

| | FD150-4 | FD180-4 |
|-----------------|-------------------|-------------------|
| 最大荷重 | 12700kg | 15300kg |
| 荷重中心 | 1220mm | 1220mm |
| 最大揚高 | 3000mm | 3000mm |
| 上昇速度(負荷時) | 240mm/s | 205mm/s |
| 最小旋回半径(車体最外部) | 5000mm | 5000mm |
| 全長(フォークを含む) | 7890mm | 7930mm |
| 全幅 | 2930mm | 2980mm |
| 全高(フォーク地上) | 3300mm | 3500mm |
| 作業時最大高さ | 4800mm | 5000mm |
| フォーク寸法(長さ×幅×高さ) | 2440mm×265mm×90mm | 2440mm×285mm×95mm |
| フォーク調整間隔 | 890mm~2500mm | 930mm~2500mm |
| 車両重量 | 21700kg | 26950kg |

サイドシフト量 左右200mm

■許容荷重表



FD150
FD180
FD200



サイドスプレッド 空コンテナ用

●レバー1本でブームが伸縮

20フィート、40フィート用にブームを切換えでき、テレスコピック(伸縮)ブームを採用。油圧操作レバー1本でスピーディにブーム切換えができるので、さまざまなコンテナが入荷する港湾での、空コンテナの荷役運搬に最適です。

●大きな積載能力

最大積載荷重は、3段積みの場合で5000kg(FD150)、6000kg(FD180)と大きく、大型コンテナの荷役運搬も十分行なえます。8.5フィート(8フィート6インチ)コンテナの荷役も可能です。

●きめ細かな安全設計

ツイストロック作動確認装置を装備。荷役動作を運転席でチェックできるので、安全確保

な作業が行なえます。コンテナを吊上げるロックピンのロック状況確認も容易です。また、リフト安全装置の装備により、ツイストロックピンが確実にロックまたは解除の状態の時のみ、リフト(装置の上昇)するので安心です。

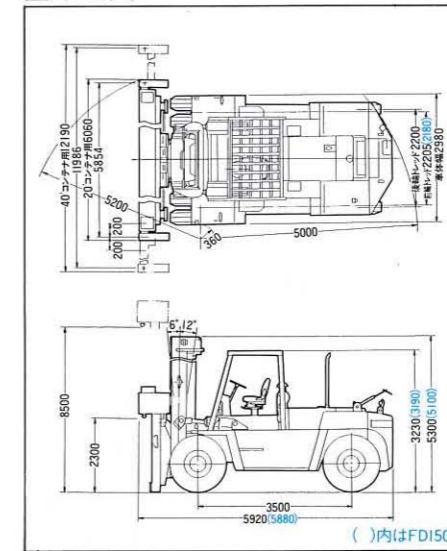
●コンテナの損傷を防止

スプレッド下部に硬質ゴムを装着。コンテナの損傷、変形を防いでいます。

●すぐれた作業視界

左右のブームはフレーム上方に、コンパクトに装着しているので、荷取り時の視界も良好。安全かつスムーズな荷役が行なえます。

■寸法図



■仕様

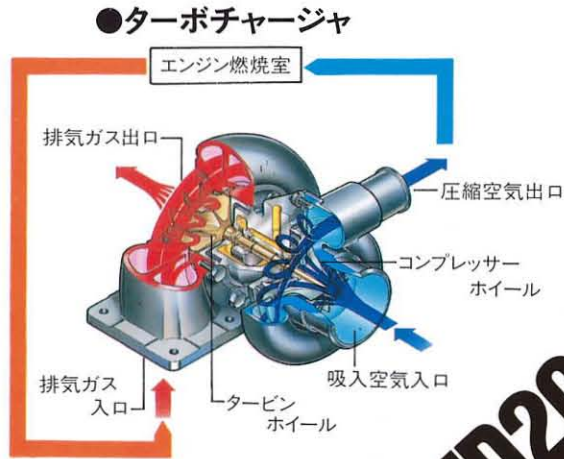
| | | FD150-4 | FD180-4 |
|--------------|--------|------------|---------|
| 最大荷重 | 8×8×20 | 2段積 6000kg | 7000kg |
| | ft | 3段積 5000kg | 6000kg |
| | 8×8×40 | 2段積 6000kg | 7000kg |
| 荷重中心 | ft | 3段積 5000kg | 6000kg |
| | | 1250mm | 1250mm |
| 揚高 | 最小 | 2300mm | 2300mm |
| | 最大 | 8500mm | 8500mm |
| マスト傾斜角(前/後) | | 6°/12° | 6°/12° |
| サイドシフト量(左右各) | | 200mm | 200mm |
| ホイールベース | | 3500mm | 3500mm |
| トレッド | 前輪 | 2180mm | 2205mm |
| | 後輪 | 2200mm | 2200mm |
| 全幅 | 縮小時 | 6060mm | 6060mm |
| | 伸長時 | 12190mm | 12190mm |
| 全長 | 縮小時 | 5880mm | 5920mm |
| | 伸長時 | 5100mm | 5300mm |
| 全高 | 最大揚高時 | 9350mm | 9350mm |
| | 前側 | 5200mm | 5200mm |
| 最小旋回半径 | 側 | 5000mm | 5000mm |
| | 車体側 | 5000mm | 5000mm |

<http://www.keiyou.net>

高出力、低燃費の直噴ターボ

パワーと耐久性を求められる大型車輛用として開発された小松S6D105、ターボチャージャ付き直接噴射式エンジンを搭載しています。自慢はターボチャージャによる高い燃焼効率、クラス最大のビッグパワーです。低回転域ですぐれた粘りを発揮、ダイナミックな作業を約束します。また、コマツ独自の燃焼室形状（MTCC——乱流形燃焼方式）を採用した直接噴射式なので、高出力ながら燃料消費率が低く、18%の省エネが可能です。低騒音、低公害エンジンとしても好評を得ています。

140PS
2,100r.p.m



FD150/FD180/FD200

直接噴射式
小松 TURBO エンジン S6D105

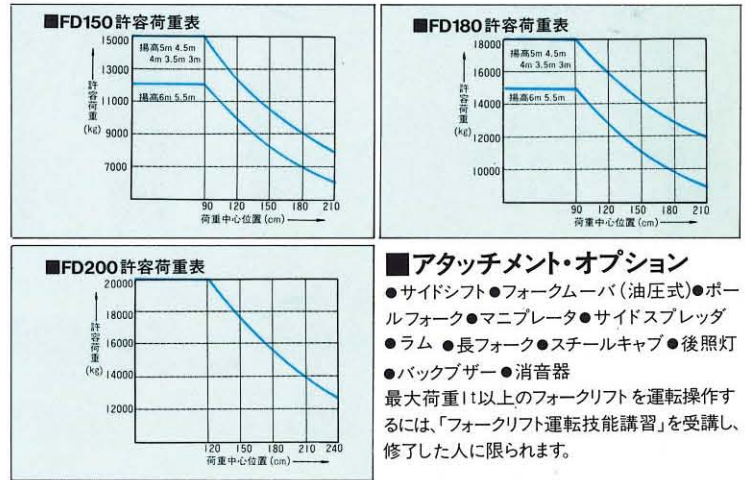
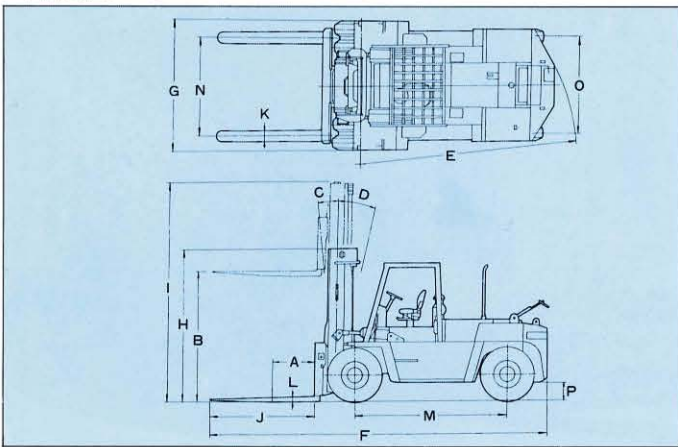


<http://www.keiyou.net>

■主な仕様

| | | FD150-4 | FD180-4 | FD200-4 | |
|---------|---------------------|---------------------|---------------------|---------------------|-----------|
| 性能 | 型式 A | M040 | M040 | M040A | |
| | 最大荷重 | 15000kg | 18000kg | 20000kg | |
| | 基準荷重中心 A | 900mm | 900mm | 1220mm | |
| | 最大揚高 B | 3000mm | 3000mm | 3000mm | |
| | フリート | 0mm | 0mm | 0mm | |
| | マスト傾斜角(前/後) C/D | 6°/12° | 6°/12° | 6°/10° | |
| 能力 | フォーク上昇速度(負荷時) | 245mm/s | 210mm/s | 180mm/s | |
| | 走行速度(無負荷時) | 前後進 | 1速 | 7km/h | 7km/h |
| | | | 2速 | 12/11km/h | 12/11km/h |
| | | | 3速 | 19/18km/h | 19/18km/h |
| | | | 4速 | 29/28km/h | 30/29km/h |
| | 最小旋回半径 E | 5000mm | 5000mm | 5750mm | |
| 最小直角通路幅 | 4280mm | 4350mm | 4900mm | | |
| 車両寸法 | 全長 F | 7150mm | 7190mm | 8330mm | |
| | 全幅 G | 2930mm | 2980mm | 3090mm | |
| | 全高(下降時/上昇時) H/I | 3300/4810mm | 3500/5010mm | 3995/5530mm | |
| | フォーク(長さ×幅×厚さ) J/K/L | 1820×250×90mm | 1820×270×95mm | 2440×290×105mm | |
| | ホイールベース M | 3500mm | 3500mm | 4000mm | |
| | トレッド(前輪/後輪) N/O | 2180/2200mm | 2205/2200mm | 2230/2400mm | |
| | 最低地上高 P | 300mm | 300mm | 300mm | |
| エンジン | 車両重量 | 21550kg | 24600kg | 29050kg | |
| | 名称 | 小松S6D105 | 小松S6D105 | 小松S6D105 | |
| | 形式 | 水冷4サイクル直接噴射式 | 水冷4サイクル直接噴射式 | 水冷4サイクル直接噴射式 | |
| | シリンダ数-総排気量 | 6-6494cc | 6-6494cc | 6-6494cc | |
| | 定格出力 | 140PS/2100rpm | 140PS/2100rpm | 140PS/2100rpm | |
| 変速機 | 燃料容量 | 軽油・200ℓ | 軽油・200ℓ | 軽油・280ℓ | |
| | 形式 | 常時噛合トルクフロー式 | 常時噛合トルクフロー式 | 常時噛合トルクフロー式 | |
| タイヤ | 変速段数 | 前進4段・後進4段 | 前進4段・後進4段 | 前進4段・後進4段 | |
| | 前後輪 | 12.00-24-16PR(I)ダブル | 13.00-24-18PR(I)ダブル | 14.00-24-20PR(I)ダブル | |
| | 後輪 | 12.00-24-16PR(I) | 13.00-24-18PR(I) | 14.00-24-20PR(I) | |

■寸法図



■アタッチメント・オプション

- サイドシフト●フォークムーバ(油圧式)●ポールフォーク●マニプレータ●サイドスプレッド
- ラム●長フォーク●スチールキャブ●後照灯
- バックブザー●消音器

最大荷重1t以上のフォークリフトを運転操作するには、「フォークリフト運転技能講習」を受講し、修了した人に限られます。

※本仕様は改良のため予告なく変更することがあります。

●●小松フォークリフト株式会社 本社/東京都港区赤坂2丁目3番4号

●コマツフォーク販売代理店

- | | | | |
|--------------------------|---------------------------|---------------------------|---------------------------|
| 札幌小松フォーク ☎(011)(862)2541 | 群馬小松フォーク ☎(0274)(42)7111 | 大阪小松フォーク ☎(06)(973)1211 | 大分小松フォーク ☎(0975)(36)1814 |
| 青森小松フォーク ☎(0177)(88)4101 | 埼玉小松フォーク ☎(0484)(44)4141 | 神戸小松フォーク ☎(0798)(73)0801 | 西九州小松フォーク ☎(09574)(6)0577 |
| 東北小松フォーク ☎(0196)(97)3511 | 千葉小松フォーク ☎(0436)(22)3141 | 京都小松フォーク ☎(075)(601)5366 | 南九州小松フォーク ☎(096)(354)5110 |
| 宮城小松フォーク ☎(022)(284)4401 | 東京小松フォーク ☎(03)(582)0231 | 滋賀小松フォーク ☎(0749)(42)3001 | ゼネラル車輛(株) ☎(0988)(77)6411 |
| 山形小松フォーク ☎(0236)(33)2533 | 神奈川小松フォーク ☎(045)(211)1741 | 和歌山小松フォーク ☎(0734)(36)2191 | ★フォークリフト運転技能講習は下記へ御用命下さい。 |
| 福島小松フォーク ☎(0249)(58)3325 | 甲信小松フォーク ☎(0263)(54)1149 | 東四国小松フォーク ☎(0877)(48)0821 | ———(株)小松車両教習所——— |
| 新潟小松フォーク ☎(025)(274)8141 | 静岡小松フォーク ☎(0542)(59)5101 | 西四国小松フォーク ☎(0899)(71)1313 | 北海道教習センター ☎(01137)(7)3866 |
| 北陸小松フォーク ☎(0762)(76)7377 | 浜松小松フォーク ☎(0534)(61)5236 | 岡山小松フォーク ☎(0862)(79)3351 | 東京教習センター ☎(0427)(95)3071 |
| 福井小松フォーク ☎(0778)(23)8000 | 愛知小松フォーク ☎(052)(651)8161 | 山陽小松フォーク ☎(082)(281)9196 | 栗津教習センター ☎(0761)(44)3930 |
| 栃木小松フォーク ☎(0286)(56)2650 | 三重小松フォーク ☎(0592)(34)6333 | 山陰小松フォーク ☎(08526)(6)0201 | 大阪教習センター ☎(0720)(49)2063 |
| 茨城小松フォーク ☎(0292)(41)0421 | 岐阜小松フォーク ☎(0583)(82)8145 | 福岡小松フォーク ☎(092)(641)7781 | 九州教習センター ☎(092)(935)4131 |

万全のサービス体制

小松フォークリフトでは、北海道から沖縄まで、きめ細かなサービス網が充実しています。日常の作業を滞らせることなく、皆さまのご要望に迅速にお応えしていくための万全のサービス体制です。最寄りの販売代理店にお気軽にご連絡ください。



<http://www.keiyou.net>