



1 TON シリーズ 2 TON シリーズ

バッテリーフォークリフト

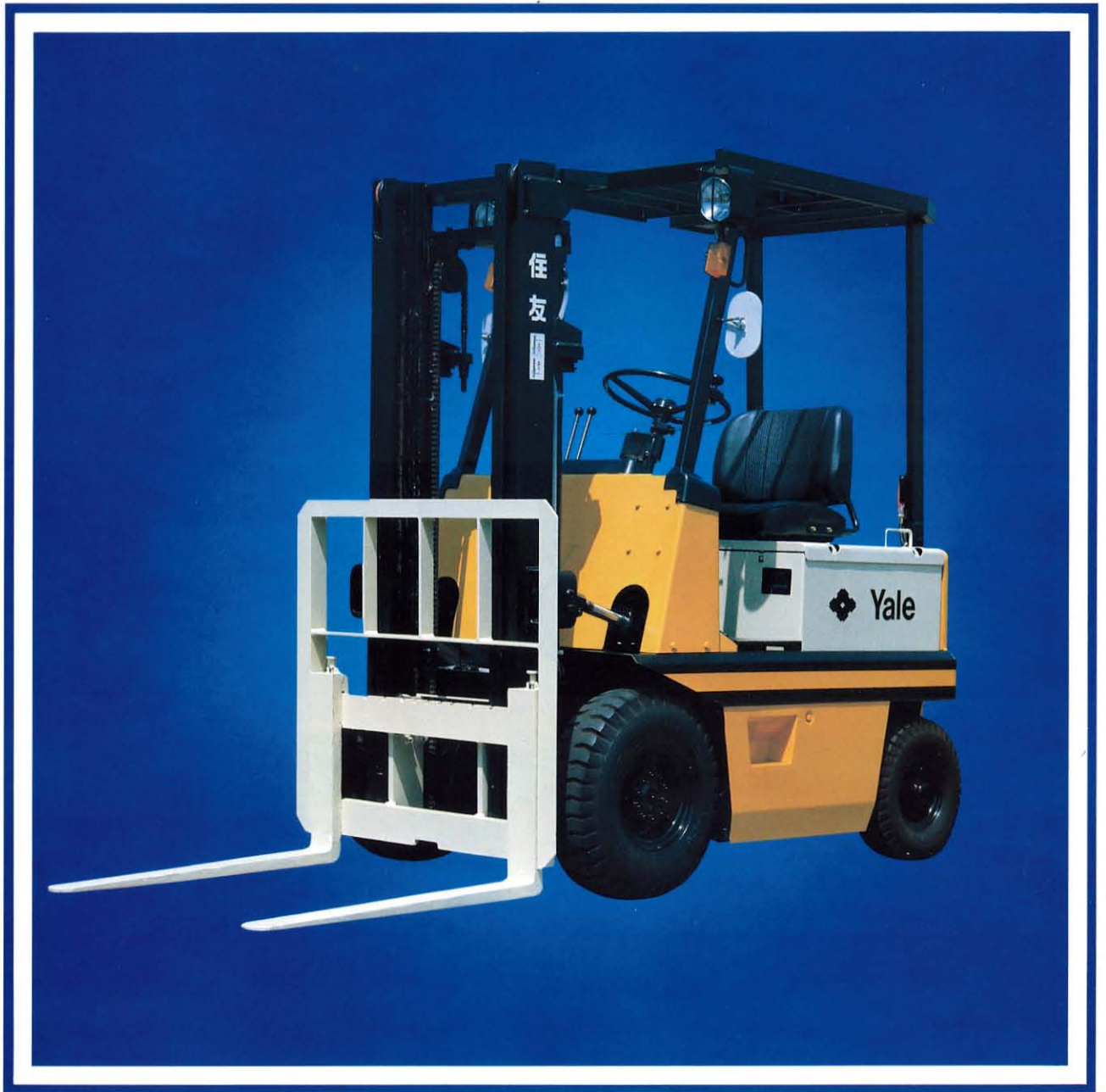
FB10PV

FB20PV

FB14PV

FB25PV

FB15PV



 住友工業株式会社

<http://www.keiyou.net>

斬新なスタイルリングに秘めた、
信頼のパフォーマンス!



高い完成度を より快適な

スピーディーでパワフルな機動性!

荷役スピードがさらにアップ。
荷役用モーターの高性能化
によって、荷役速度がさらにア
ップ。スピーディーに能率よく
作業をこなします。

↑
1TON 310mm/sec
1.5TON 400mm/sec
2TON 430mm/sec

←
1TON 15km/h
1.5TON 15km/h
2TON 14km/h

(無負荷時)



エンジン車に迫る走行スピード。

今まで以上にパワーアップした新型走行用モータを搭載。エンジ
ン車に迫るハイスピードで、キビキビと作業をこなします。

スムーズな加速走行性能。

発進時の微速走行特性を改善したサイリスタ走行
制御装置を採用。発進はもちろん、あらゆる速度制
御がスムーズかつ正確に行えます。また、**加速特性
調整ダイヤル**の装備によって、発進時の加速力も
自由自在に調整可能です。



加速特性調整
ダイヤル

狭いスペースでも優れた作業性。

優れた小回り性能で、狭い場
所での作業もスムーズ。保管
効率の向上や作業性のア
ップに貢献します。



最小旋回半径
1TON 1700mm
1.5TON 1780mm
2TON 2060mm

大きなフリーリフト。

本格的なフリーリフト機構の採用によって、大きなフリーリフトを確保
しました。

1TON	330mm
1.4TON	330mm
1.5TON	330mm
2TON	315mm
2.5TON	315mm



タフなアクスル&省エネタイヤ。

アクスルは、長時間の稼働や
過酷な作業にも抜群の耐久
性を見せる強靱な設計です。
また、タイヤには、バッテリー車
専用に開発された、ころがり
抵抗の小さい省エネタイヤを
装着しています。



<http://www.keiyou.net>

高い完成度を誇る、先進のハイメカニズム。

より快適なオペレーションを支える機能的設計。



スピーディーでパワフルな機動性!

荷役スピードがさらにアップ。
荷役用モーターの高性能化によって、荷役速度がさらにアップ。スピーディーに能率よく作業をこなします。



↑
1TON 310mm/sec
1.5TON 400mm/sec
2TON 430mm/sec
(無負荷時)

←
1TON 15km/h
1.5TON 15km/h
2TON 14km/h
(無負荷時)

エンジン車に迫る走行スピード。

今まで以上にパワーアップした新型走行用モータを搭載。エンジン車に迫るハイスピードで、キビキビと作業をこなします。

スムーズな加速走行性能。

発進時の微速走行特性を改善したサイリスタ走行制御装置を採用。発進はもちろん、あらゆる速度制御がスムーズかつ正確に行えます。また、**加速特性調整ダイヤル**の装備によって、発進時の加速力も自由自在に調整可能です。



加速特性調整ダイヤル

狭いスペースでも優れた作業性。

優れた小回り性能で、狭い場所での作業もスムーズ。保管効率の向上や作業性のアップに貢献します。



最小旋回半径
1TON 1700mm
1.5TON 1780mm
2TON 2060mm

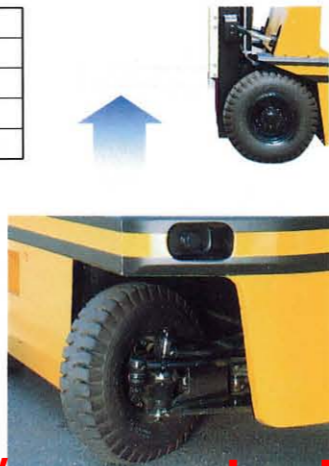
大きなフリーリフト。

本格的なフリーリフト機構の採用によって、大きなフリーリフトを確保しました。

1TON	330mm
1.4TON	330mm
1.5TON	330mm
2TON	315mm
2.5TON	315mm

タフなアクスル&省エネタイヤ。

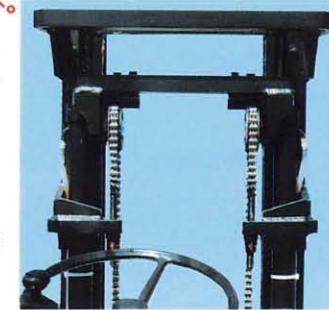
アクスルは、長時間の稼働や過酷な作業にも抜群の耐久性を見せる強靱な設計です。また、タイヤには、バッテリー車専用が開発された、ころがり抵抗の小さい省エネタイヤを装着しています。



オペレータ重視の操作性、安全性!

視界向上 目にやさしいブラックマスト。

ワイドな視界のミエールマスト、低い位置に設計されたフロア、ダッシュボードなど、360°全方向に視界向上の工夫がなされています。また、マスト色は目にやさしいつや消しブラック。前方の色別が容易な上に、目の疲労をも軽減します。



強度のアップしたヘッドガード。

ヘッドガードの面積をより大きくし、強度も一段とアップ。上方視界もさらに見やすくするなど、安全性・作業性を重視した設計です。

らくらく運転のパワーステアリング。

1トン車を除く全機種にパワーステアリングを標準装備。長時間の作業でも軽快なハンドリングが行えます。

確実な制動力のブレーキ。

フロントの駆動輪には、油圧式のデュオサーボブレーキを装備。軽い踏力で確実な制動力が得られます。

ワンタッチ式の駐車ブレーキ。

駐車、停車の際のブレーキは、レバーを引いて立てるだけでOK。ワンタッチで確実なブレーキがかかります。

快適な操作が行える運転席。

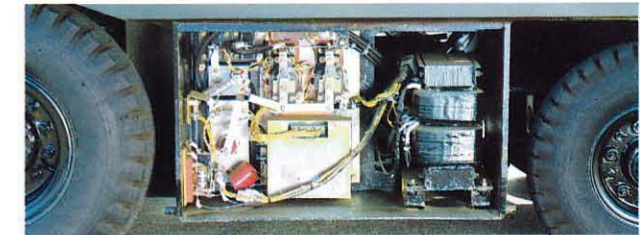
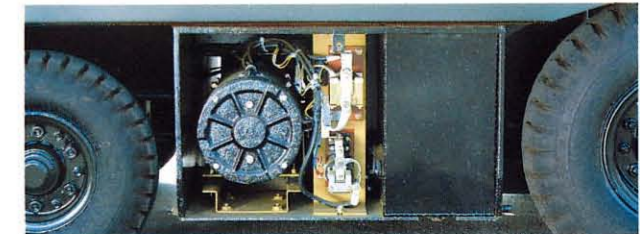
フロアは広くてゆったり。ペダルやレバー類も操作しやすいように配置・設計されています。シートも前後に120mmスライドでき、理想的な運転ポジションで作業が行える快適設計です。



信頼のおける万全のメンテナンス性!

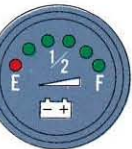
ワンタッチで点検できる電装部。

電装部は、ボディ両サイドにそれぞれ機能別に収納。右サイドには荷役用モータ類、左サイドには走行制御装置類がおさめられています。サイドカバーはボルト1本で開閉できるワンタッチ式。保守・点検が簡単です。



バッテリー残量・液量が一目でチェック。

バッテリー容量をランプで表示する**バッテリー残容量計**を装備。ひと目でバッテリー容量の確認が行えます。さらに、液面警告灯の採用によって、バッテリー液量のチェックも簡単です。



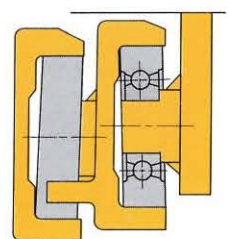
作動油の点検が簡単。

オイルの過不足点検が、フロアのオイルキャップをあけるだけで簡単に行えます。



タフな構造のリフトローラ。

シンプルな構造のグリース封入式リフトローラを採用。メンテナンスが簡単な上に、長寿命で衝撃やスラスト荷重にも強いタフな構造です。



信頼性の高い防水・防錆構造。

パーキングブレーキ、バッテリーケーブルなどの、水が侵入しやすい部分にはゴムによる防水処理を施しています。また、メータパネルはサビの心配がない完全樹脂製です。

<http://www.keiyou.net>

高効率設計で経済性抜群の心臓部。

排ガスのないクリーンな特性、抜群の経済性で人気のバッテリーフォークリフト。エンジン車に迫るパワーと優れた経済性を支えるのがこの心臓部です。パワフルで省エネ効果の高い荷役モータ、電力ロスのないサイリスタ走行制御装置など、少ない電力でハイレベルの性能を発揮できる高効率設計。バッテリー車ならではの経済性をより一層充実させました。

大容量バッテリーでロング稼働もOK。

多様化する作業に応えるため、大容量バッテリーの搭載もできるように設計されています。バッテリーを積みかえるだけで、標準車でもロング稼働が可能です。

●高容量バッテリー ●スタンダード ○オプション < >充電器別置型

機種	AH	320	390	440	480	490	560	620	670
FBI0V		●	○						
FBI4V		●	○	○	○				
FBI5V			●	○	○		<○>		
FB20V				●		○	○	○	<○>
FB25V					●	○	○	○	<○>

二重ICタイマー採用の自動充電装置。

自動充電器をダッシュ盤左下に搭載。電源コードを接続してタイマーのスイッチをセットするだけで、常に適正充電が行えます。タイマーは二重ICタイマーを採用しているため、停電時でも過充電の心配がありません。

省エネを高める高効率設計の制御装置。

厚膜ICを全面採用した、サイリスタ走行制御装置の性能がさらにアップ。効率的な制御で電力ロスを最小限に抑え、抜群の省エネ効果を発揮します。

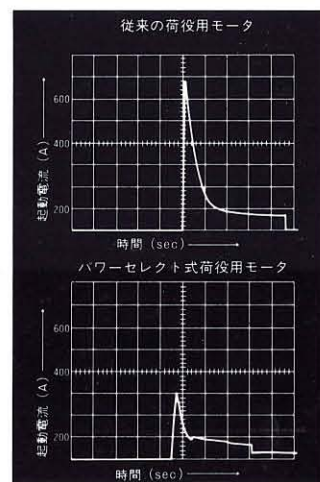
抜群の経済性を誇る省エネモータ搭載。

省エネ荷役用モータを搭載。

荷役用モータにはパワーセレクト方式を採用。パワーのいるリフト時には100%の出力、少なくともすむティルト時には60%の出力というふうに自動的に出力を切り換えます。電力をムダなく有効に利用でき、大幅な省エネを実現する経済設計です。(パワーステアリング用モータにも省エネタイプを採用しています)

コンタクト寿命が大幅アップ。

パワーセレクト式モータは、従来型モータにくらべて、起動時の突入電流が少なく、グラフの通り $\frac{1}{2}$ 以下でOK。同じ作業条件であれば、コンタクトの寿命に大幅にアップします。



●低床型

機種	FB20CV	FB25CV
全高		
全高(マストヘッドガード共)	1995mm	1995mm

●ハイスピード仕様

荷役スピード、走行スピードともに標準車を大幅に上回る、エンジン車なみのハイスピード仕様です。

●冷凍・冷蔵仕様

機種	タイプ	-35℃タイプ	-45℃タイプ
FBI5V		○	○
FB20V		○	○

●防爆仕様

機種	防爆仕様
FBI5DV	○
FB20DV	○
FB25DV	○

●防塵仕様

ほこりの多い現場には、防塵仕様(全機種対応)が便利です。厳しい条件下でも安心して作業が行えます。

●オプション

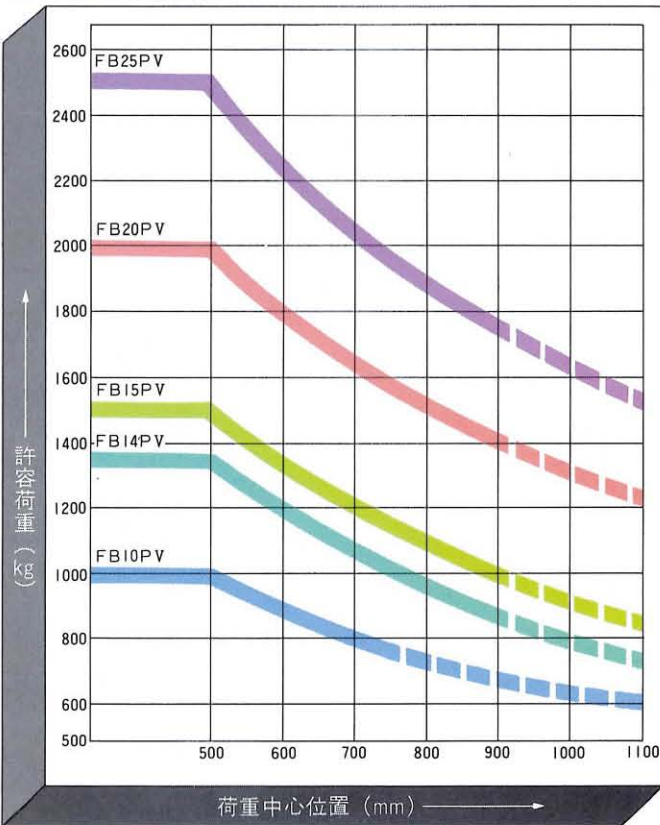
さまざまな荷役形態に対応できるよう、高容量バッテリー、冷凍・冷蔵仕様のほか、各種オプション、アタッチメント類があります。

■主要諸元表

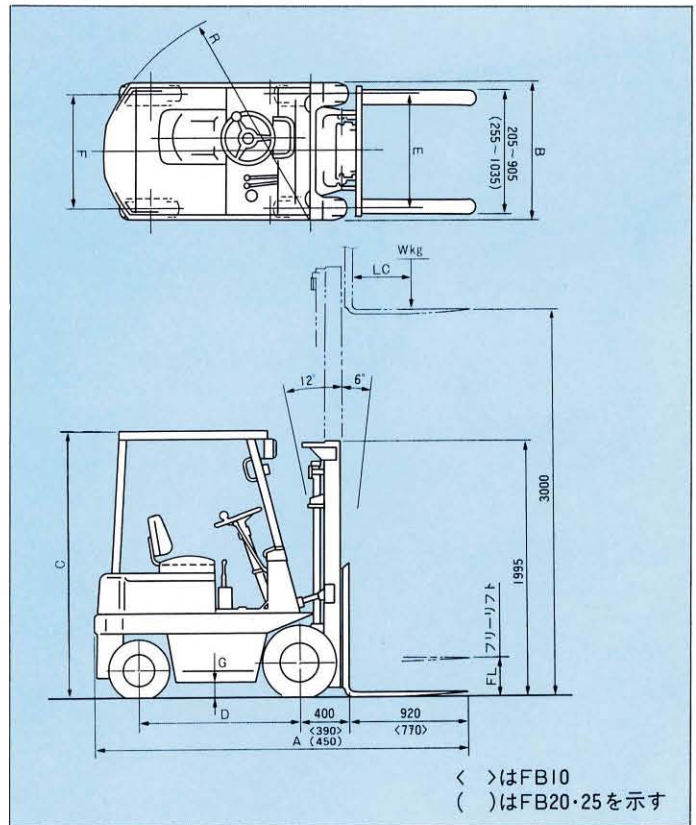
項目	機種	FB10PV	FB14PV	FB15PV	FB20PV	FB25PV
	型式	4FB1-V	4FB1.35-V	4FB1.5-V	4FB2-V	4FB2.5-V
性能						
最大荷重(W)(kg)		1000	1350	1500	2000	2500
荷重中心(LC)(mm)				500		
最大揚高(mm)				3000		
フリーリフト量(FL)(mm)			330		315	
マスト傾斜角(前/後)				6°/12°		
荷揚速度(無負荷/負荷)(mm/s)		310/230		400/250	430/250	430/240
走行速度(無負荷/負荷)(km/h)			15/13		14/12	12/11
最小旋回半径(R)(mm)		1700		1780	2060	2110
寸法						
全長(A)(mm)		2690		2920	3175	3225
全幅(B)(mm)			1070			1150
全高(C)(mm)			2090			2195
ホイールベース(D)(mm)		1200		1250		1450
トレッド(前/後)(E/F)(mm)			895/905			955/970
最低地上高(G)(mm)				110		
車両重量(kg)		2350	2750	2850	3500	3800
蓄電池						
電圧×容量(V×Ah)		48×320		48×390	48×440	48×490
電動機						
走行用(kW)		直流直巻 5		直流直巻 6	直流直巻 6.3	
油圧用(kW)		直流直巻 4		直流直巻 5.1	直流直巻 7.8	
タイヤ						
前車輪		6.00-9-10PR(I)		6.50-10-10PR(I)	7.00-12-12PR(I)	
後車輪		5.00-8-8PR(I)			6.00-9-10PR(I)	
走行制御方式		サイリスタDCチョップ方式				
充電方式・電源		搭載型自動準定電圧方式・50/60Hz・3相200/220V				

■本仕様は予告なく変更することがありますからあらかじめご了承ください。■「Yale」はYale Materials Handling Corporationの登録商標で、同社よりの免許権に基き使用するものです。

■荷重曲線図



■寸法図



動くサービス工場

皆さまにフォークリフトを安心してお使いいただけるよう、全国の主要都市を網羅した住友エールの強力なネットワークで「より早く、より確かなサービス」を心がけております。



住友エール株式会社

本社 〒474 愛知県大府市大府町北江59-1 ☎0562(48)5251
 営業本部 〒104 東京都中央区新富1-13-23 ☎03(553)4006

●お求めはアフターサービスのゆきとどいた当店で……