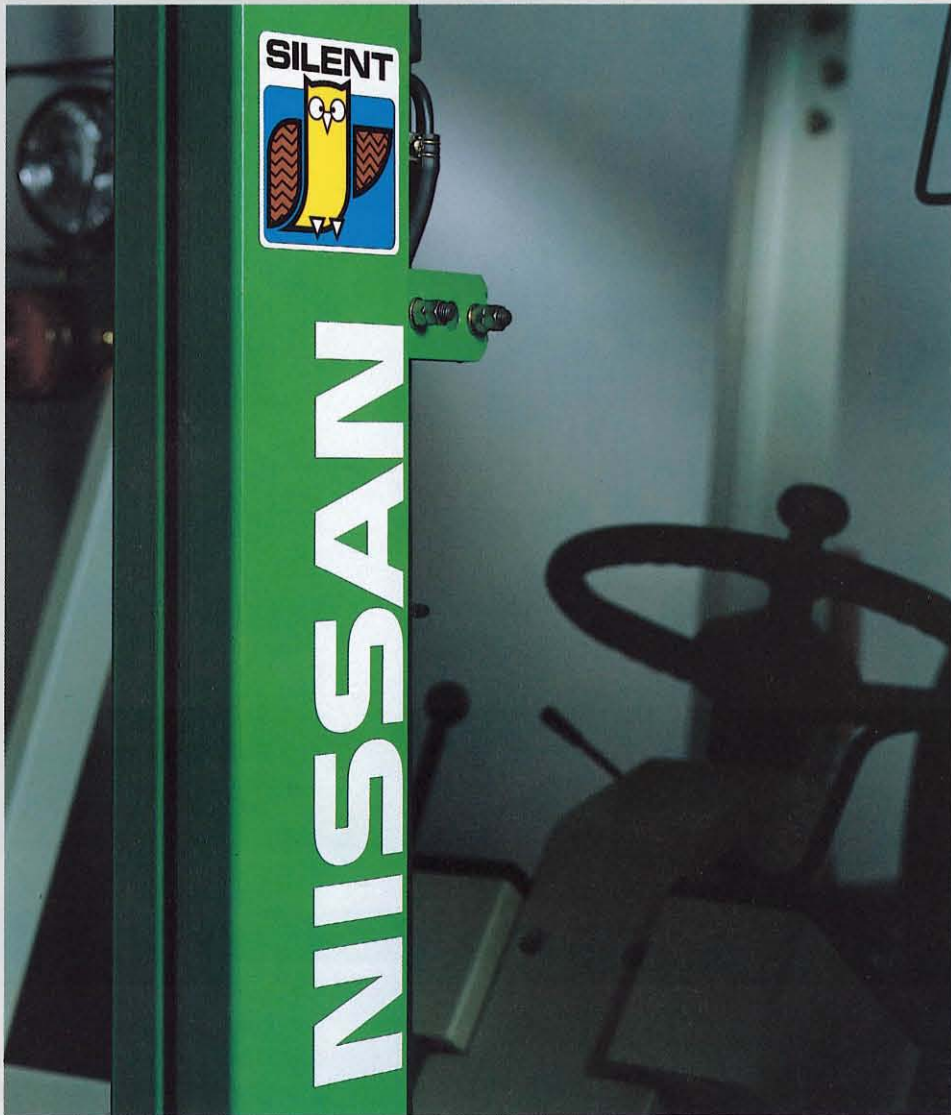


NISSAN FORKLIFT SILENT FORK

新発売

環境に調和する静かさ、サイレントフォーク。



NEW H01-H02 SERIES

GASOLINE & LPG 0.9 TON 1.0 TON 1.25 TON 1.5 TON 1.75 TON 2.0 TON 2.25 TON 2.5 TON 2.75 TON 3.0 TON

<http://www.keiyou.net>

強いヤツほど静かな振舞い—サイレントフォーク。



FLOATING CAB SYSTEM BASED ON HUMAN ENGINEERING

低振動を実現したフローティングキャブ。

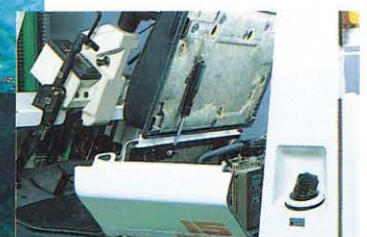
独立1体設計のキャビン部分をボディ部から分離。4か所に防振ラバーマウントを使用してフレームに固定し、独特の「浮き構造」を実現しました。振動を防ぎ、快適な居住性を確保する画期的なシステムです。



フロント開口部にはゴムカバーを装着。インストパネル下のフロント開口部に、吸音効果に優れたゴムカバーを取り付け、騒音を低減しています。



フロア内側からの騒音を2重にカット。遮音性に優れたフロアカーペットの上に、さらにゴム製マットを装着。フロア内側からの騒音を2重に防ぎました。



遮音性・整備性に優れた密閉構造のトップパネル。全パネルの内側にグラスウールの吸音材を採用、接合部にはシーリングを施しました。しかも、前後左右に大きく開くパネル(サイドパネルは簡単に脱着可能)で整備性も抜群です。

バックアップローラー装備でマストのガタ音を防止。

マスト上部にバックアップローラーを採用。ローノイズのキャリッジ、サイドローラーと相まって、空荷走行時のガタ音防止を実現しました。



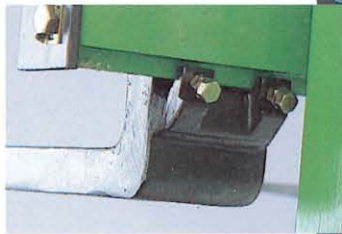
消音型マフラー採用で排気騒音も大幅に低減。

消音タイプの拡散式マフラーを採用。耳ざわりな低周波域での排気騒音を防止しました。



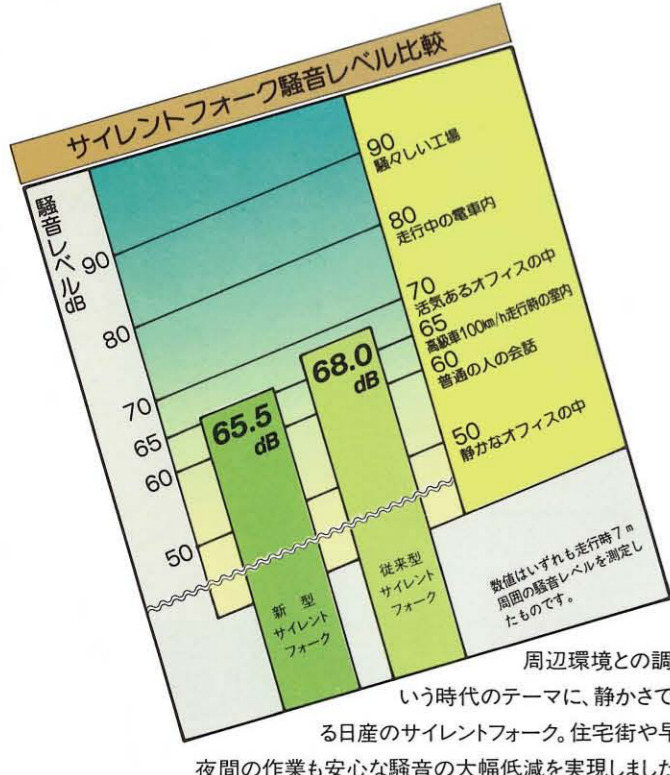
ボルトロックでフォークのガタ音も防止。

大きな荷重がかかるフォークの支点を、2本のボルトでフィンガーバーに固定。フォークのガタつき騒音も防いでいます。



さらにきめ細かな騒音低減策を実施。

- リヤタイヤハウスに、密閉カバーを装着。
- フレーム下部にもゴム製アンダーカバーを採用。
- バックブザーは、昼間と夜間で音量を変えられる高低切換式を採用。
- エンジン低回転化、冷却ファンの小径化による騒音低減も実現。



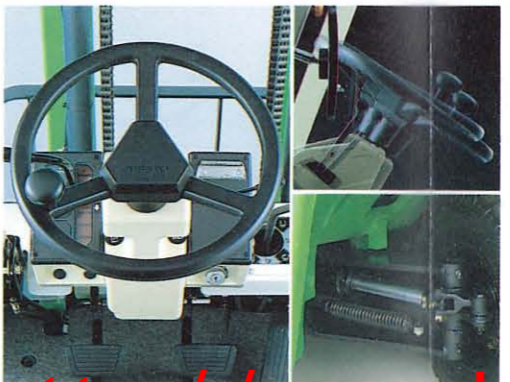
世界最小の小回り性能を実現。

例えば1.5トン車で1670mmという、エンジン車(クッションタイヤ車を除く)としては世界最小の最小直角通路幅を実現したコンパクトボディ(2.75トン、3.0トン車を除く)。抜群の最小旋回半径と相まって、優れた小回り性能を発揮します。



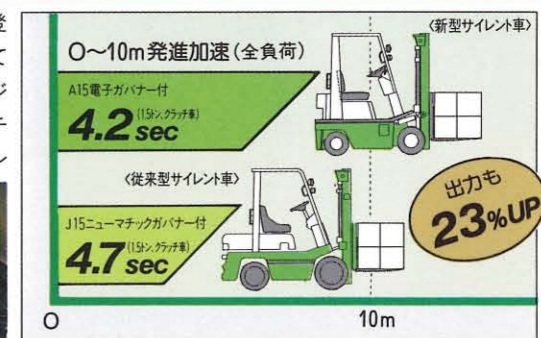
軽快、全油圧パワーステアリング。

ステアリング回転角とタイヤ切れ角とのノブずれを防止し、追従性にひとときわ優れた電子制御式全油圧パワーステアリングを標準装備。力の伝達をすべて油圧で行なうシステムで、操作性、応答性の良さは抜群。ベストポジションを選べるチルト機構付きです。



世界初、電子ガバナー採用の高性能エンジン搭載。

ガソリン車は燃費と低速トルクの向上を身上に登場したA15Eと、パワーアップ、軽量化を目指して開発されたZ24Eエンジンを搭載。LPG車のエンジンは、LPG専用のセッティングにより、高度なマッチングを実現しています。いずれも、負荷時のエンジン回転数低下をマイコン制御する電子ガバナーを採用。レスポンス向上と高出力化を実現。フルトラの標準採用で始動性、整備性も抜群です。



2トン系小特車・LPG専用車に加え、さらにワイドバリエーション。

		0.9TON	1.0TON	1.25TON	1.5TON	1.75TON	2.0TON	2.25TON	2.5TON	2.75TON	3.0TON
ガソリン車	クラッチ車	●	●	●	●	●	●	●	●	●	●
	トルコン車	●	●	●	●	●	●	●	●	●	●
LPG専用車	クラッチ車	●	●	●	●	●	●	●	●	●	●
	トルコン車	●	●	●	●	●	●	●	●	●	●

●は小特仕様車、●は大特仕様車。注1) LPG専用車の他にガソリンとの併用式もオプションで用意しております。注2) LPG専用車の車検仕様(小特)は設定しておりませんのでご注意ください。

高効率、LPG専用車。

ポンペを車体に内蔵し、いちだんと優れた安全性を確保。LPGにマッチした燃焼効率のよい専用エンジンの搭載で、出力アップ、燃費はガソリン車の半分以上と抜群の経済性を発揮します。



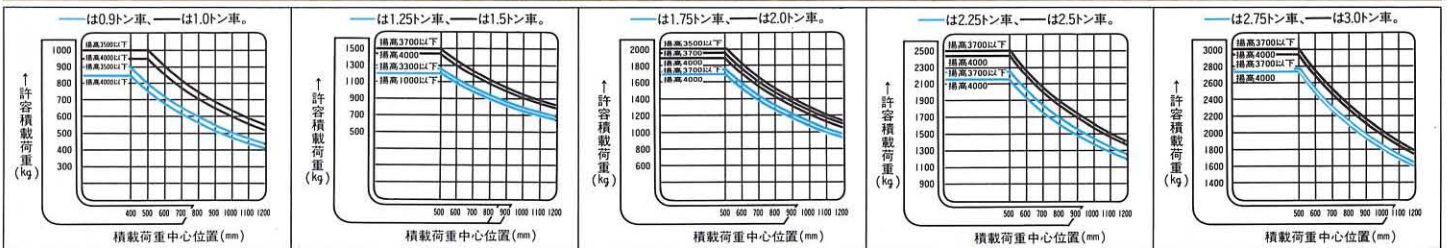
最適の機種が選べるワイドバリエーション

主要諸元

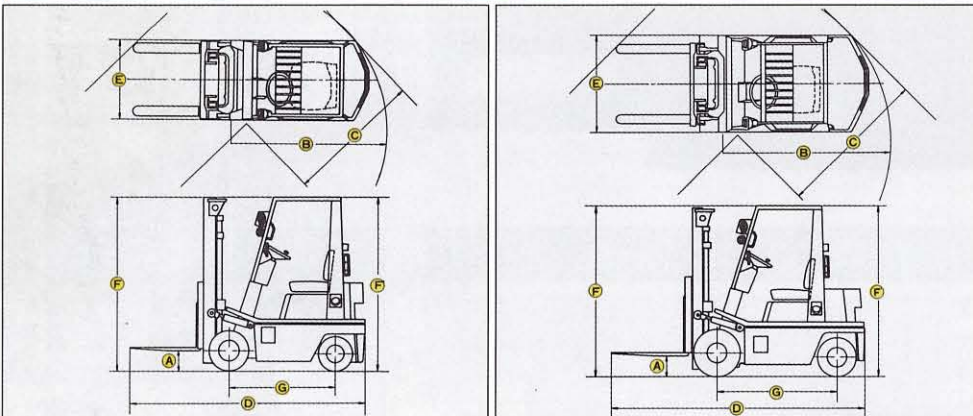
項目	GASOLINE & LPG									
	0.9TON	1.0TON	1.25TON	1.5TON	1.75TON	2.0TON	2.25TON	2.5TON	2.75TON	3.0TON
車種	NASH01 (M-A) 09B [NASH01 (M-A) 09G]	NASH01 (M-A) 10B [NASH01 (M-A) 10G]	NASH01 (M-A) 13B [NASH01 (M-A) 13G]	NAH01 (M-A) 15B [NAH01 (M-A) 15G]	NAH01 (M-A) 18B [NAH01 (M-A) 18G]	NAH02 (M-A) 20B [NAH02 (M-A) 20G]	NAH02 (M-A) 23B [NAH02 (M-A) 23G]	NAH02 (M-A) 25B [NAH02 (M-A) 25G]	RGH02 (M-A) 28B	RGH02 (M-A) 30B
性能										
最大荷重 kg	900	1000	1250	1500	1750	2000	2250	2500	2750	3000
基準荷重中心 mm	400	500	500	500	500	500	500	500	500	500
最大揚高 mm	3000	3000	3000	3000	3000	3000	3000	3000	3000	3000
A フリーリフト量 mm	330	335	335	335	340	330	330	330	315	315
マスト傾斜角 前傾/後傾	5°/10°	5°/10°	5°/10°	5°/10°	5°/10°	5°/10°	5°/10°	5°/10°	6°/12°	6°/12°
上昇速度(全負荷) mm/sec	410	410	410	410	410	410	400	400	420	420
走行速度 (無負荷) km/h	前速 1速・2速 後速 1速・2速	7.0・14.5 7.0・14.5	7.0・14.5 7.0・14.5	6.5・14.0 6.5・14.0	6.5・14.0 6.5・14.0	6.5・14.0 6.5・14.0	6.5・14.0 6.5・14.0	6.5・14.0 6.5・14.0	8.0・17.0 8.0・17.0	8.0・17.0 8.0・17.0
B 最小旋回半径(最外側) mm	1650	1700	1740	1830	1890	2000	2030	2060	2370	2420
C 最小直角通路幅 mm	1515	1545	1605	1670	1730	1820	1840	1855	2075	2100
寸法										
D 全長(フォーク付) mm	2675	2705	2825	3020	3060	3170	3200	3235	3790	3825
E 全幅 mm	955	955	1020	1030	1125	1175	1175	1175	1230	1230
フォーク長 mm	770	770	850	920	920	920	920	920	1070	1070
F 全高 mm	標準時 1955 最大揚高時 3815	1955 3945	1955 3945	1990 3945	1990 3945	1990 3945	1955 3945	1955 3945	2015 4135	2015 4135
G ホイールベース mm	1200	1200	1200	1350	1350	1500	1500	1500	1760	1760
トレッド mm	前輪 820 後輪 800	820 800	845 800	870 885	920 885	975 930	975 930	975 930	1000 955	1000 955
最低地上高(マスト下) mm	75	75	75	105	105	75	75	75	130	130
車両重量 kg	1760	1955	2215	2495	2690	3070	3250	3430	4010	4150
エンジン										
型式	A15E	A15E	A15E	A15E	A15E	A15E	A15E	A15E	Z24E	Z24E
総排気量 cc	1487	1487	1487	1487	1487	1487	1487	1487	2388	2388
定格出力 ps/rpm	32/2300	32/2300	32/2300	32/2300	32/2300	32/2300	32/2300	32/2300	49/2150	49/2150
最大トルク kg-m/rpm	11.0/1800	11.0/1800	11.0/1800	11.0/1800	11.0/1800	11.0/1800	11.0/1800	11.0/1800	17/1800	17/1800
タイヤ										
タイヤサイズ	前輪 5.00-8-8PR(I) 後輪 15×4½-8-8PR(I)	5.00-8-8PR(I) 15×4½-8-8PR(I)	18×7-8-10PR(I) 15×4½-8-8PR(I)	6.00-9-10PR(I) 5.00-8-8PR(I)	21×8-9-10PR(I) 5.00-8-8PR(I)	21×8-9-14PR(I) 5.00-8-8PR(I)	21×8-9-14PR(I) 18×7-8-10PR(I)	21×8-9-14PR(I) 18×7-8-10PR(I)	28×9-15-12PR(I) 6.50-10-10PR(I)	28×9-15-12PR(I) 6.50-10-10PR(I)

※Mはクラッチ車、Aはトルコン車、[]はLPG車。

荷重曲線



二面図



オプション

- セーフティモニター
 - スピードメーター
 - アワーメーター
 - 湿式クラッチ
 - 触媒マフラー
 - 頭上マフラー
 - 防火マフラー
 - ラジエータースクリーン
 - サスペンションシート
 - キャンバスキャビン
 - 前面ガラス
 - 2本レバー
 - ヒーター
 - 寒冷地仕様
 - 高マスト・低マスト
 - 長フォーク
 - ユニークタイヤ
 - スノータイヤ
 - LPG
- ※その他豊富に揃えております。

◎このカタログの内容は昭和61年5月現在のものです。なお改良のため予告なく仕様変更することもあります。

もっと楽しく 感じるままに—技術の日産



日産自動車株式会社 東京都中央区銀座6丁目17番1号
SB6041M

<http://www.keiyou.net>