



ニッサンフォークリフト

2.0TON 2.5TON 3.0TON

DIESEL
GASOLINE

DYNAMIC F02 SERIES

ディーゼル・ガソリン 全22機種

“なんというタフさ。なんというパワー。
男の信頼に応えるフォーク”

重い積荷もラクラクさばく、ゆとりあるパワー。仕事量に驚くほどの差をつける、スピーディな機動性と抜群の使い良さ。その優れた総合力が、物流荷役の前線で圧倒的支持を集める、ニッサンフォークリフト、ダイナミックF02シリーズ。男の職場の過酷な期待と信頼に、その実力で応えます。



<http://www.keiyou.net>

DIESEL & GASOLINE DYNAMIC F02 SERIES

低燃費、低騒音。日産の先進技術を結集して、 ひとときわダイナミックなフォーク誕生。 2.5Lディーゼルエンジン、SD25も新登場。

一段とパワフルな機動性能、軽快な操作性、快適な居住性。そして確かな安全性と耐久性…。そのメカニズムのすべてに、クルマづくりでつちかわれた日産ならではの先取・先進の技術がフルに活かされた、フォークリフトの傑作です。



新ディーゼルエンジン開発。 さらにとくましいフォーク誕生。

**卓越した低燃費、低騒音、高出力。
日産ならではのディーゼル技術の成果です。**

F02シリーズは、ディーゼル車に、燃費をさらに低減した新開発2.5LディーゼルエンジンSD25を搭載しています。この新エンジン採用で、F02シリーズの用途は一層拡大。ディーゼル車への多様なニーズにお応えしました。さらに、エンジン低回転使用などにより、驚くほどの静粛性も確保。市街地でも安心してディーゼル車をご使用いただけます。

また、J15、H20の2つの高性能ガソリンエンジンも、一段と優れた低燃費・低騒音を実現。F02シリーズの実用性はより向上しました。



抜群の低燃費・低騒音を達成しました			
DIESEL	SD25 従来車SD22	騒音 4 dB-A低減	燃費 10%減少
GASOLINE	J15 従来車	騒音 4 dB-A低減	燃費 9%減少
GASOLINE	H20 従来車	騒音 6.5 dB-A低減	燃費 11%減少

※騒音は定常走行、燃費は10km/h時定地で計算しています。(いずれも当社測定値)



2.0TON

DIESEL SD25 GASOLINE J15 GASOLINE H20

普通免許で公道走行が行なえるガソリン小特仕様車 (J15) から、ガソリン大特仕様車 (J15・H20)、ディーゼル大特仕様車 (SD25) まで、精鋭揃いのフォークです。

2.5TON

DIESEL SD25 GASOLINE J15 GASOLINE H20

幅広い荷役を一手に引き受ける、タフなフォーク。普通免許で公道走行できるガソリン小特仕様車 (J15) も用意しました。

3.0TON

DIESEL SD25 GASOLINE H20

ディーゼル大特仕様車 (SD25)、ガソリン大特仕様車 (H20) を用意。大型荷役を難くならず、ひとときわ強い動力性能を誇ります。

余裕のパワーと軽快な操作性 見事な両立をここに実現。

**優れた小回り性能で、作業は機敏。
迅速確実で、力強い荷役力。**



最小旋回半径は、2.0トン車で2150mm、3.0トン車で2420mmという小回りの良さ。狭い場所でも機敏に作業をこなします。また、荷揚速度も毎秒500mm (ディーゼル2.0トン、2.5トン全負荷時) と実にスピーディ。マスト下降速度はダウンコントロールバルブにより、荷の有無を問わず、一定に保たれ、確実な荷役を約束してくれます。

トップパネルの改良などで、 いちだんと静かに。

日産ならではの静かなエンジンの搭載はもとより、エンジンフードの役割を果たすトップパネルのきめ細かな構造改良、トップパネル内側への難燃性遮音材の装着などにより、F02シリーズはいつもの静粛性を確保。静かで快適な運転荷役を実現し、フォークマンの疲労も軽減します。

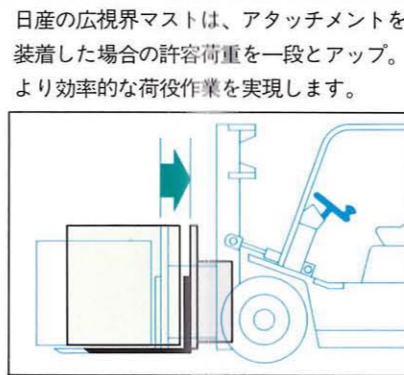


パワフルな動力性能を生み出す、日産の高性能エンジン

DIESEL SD25	GASOLINE J15	GASOLINE H20
●総排気量 2488cc	●総排気量 1483cc	●総排気量 1982cc
●最大トルク 15.0kg-m/1800rpm	●最大トルク 10.5kg-m/1800rpm	●最大トルク 14.0kg-m/1800rpm
●定格出力 50PS/2400rpm	●定格出力 36PS/2700rpm	●定格出力 43PS/2300rpm

見えて安全。広視界マスト標準装備。 アタッチメント装着時でも、ゆったり積めるフォーク。

座ったまま、フォークの先端まで十分見通せる、広い前方視界を確保した広視界マストを標準装備し、作業は実に安全でスピーディ。荷物の位置確認も容易です。また、万一の積荷落下事故から身を守るヘッドガードも、労働安全衛生規則を十二分に満たす強さ。優れた走行安定性、安全確実な荷降ろし速度などとともに、安全対策には万全を期した設計です。



メカニズムへの信頼を支える、 優れた耐久性。

偏荷重にもビクともしない、剛性に優れたマスト。耐久性に富み、軽い踏力で安全確実な制動力が得られるデュオサーボ式ブレーキ機構など、スリット加工による変強クランクシャフトの標準装備など、各メカニズムの耐久性、信頼性はひとときわです。

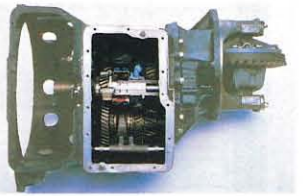
軽い踏力の 油圧クラッチを採用。

クラッチは、操作効率が高く、軽い踏力ですむ油圧作動方式を採用。ペダル遊びの調整もまったく必要ありません。また、耐摩耗性の高いクラッチディスクの採用や、フェーシングの冷却構造により、耐久性、経済性も抜群です。



スーパーシンクロ機構搭載。 パワーステアリング標準装備。

前後進、1・2速の両方に、ギヤチェンジを楽にこなせるものにするシンクロ機構を設けた、スーパーシンクロトランスミッションを搭載。作業効率のいっそうのアップはもちろん、フォークマンの疲労の軽減をもたらしてくれます。また全車に、適度に軽く操縦性能に優れ、すえ切り、切り返しのラクなパワーステアリングを標準装備。日産ならではの切れ味の良さで、いつも確かなハンドリングが得られます。



マスト操作、自由自在。 日産独自の1本レバー。

上昇・下降・前傾・後傾の、荷役のための4つのマスト操作を、1本のレバーだけで行なえる日産だけの便利で手軽な機構。作業がよりスピーディに行なえます。



職場に合わせて、積荷に合わせて。全22機種のダイナミックバリエーション。

設定車種一覧

車種	小特仕様車		大特仕様車			クッションタイヤ車	
	2.0TON	2.5TON	2.0TON	2.5TON	3.0TON	2.0TON	2.5TON
ディーゼル	SD25		● EF02M20 ● EF02A20	● EF02M25 ● EF02A25	● EGF02M30 ● EGF02A30		
ガソリン	J15	● NF02M20 ● NF02A20	● F02M20 ● F02A20	● F02M25 ● F02A25			
	H20		● PF02M20 ● PF02A20	● PF02M25 ● PF02A25	● PGF02M30 ● PGF02A30	● CPF02A20	● CPF02A25

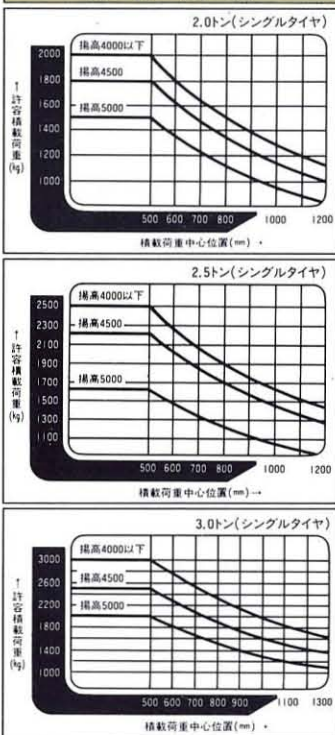
●はクラッチ車、●はトルコン車。

主要諸元

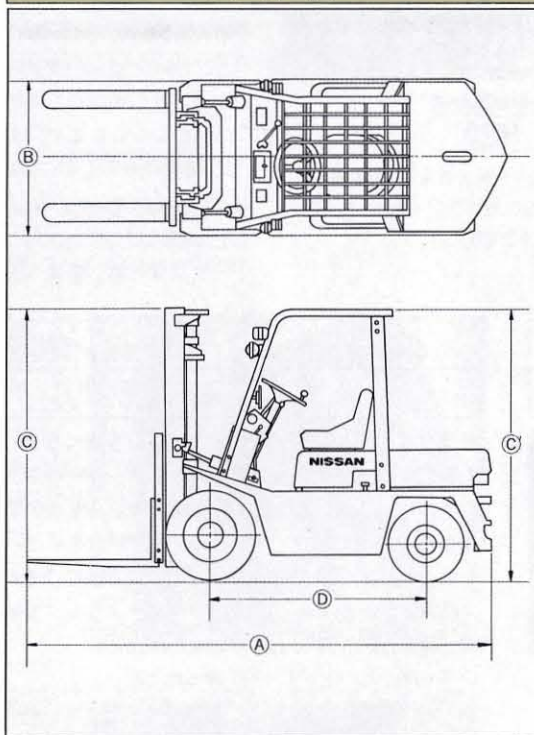
車種	ディーゼル			ガソリン			クッションタイヤ	
	2.0TON	2.5TON	3.0TON	2.0TON	2.5TON	3.0TON	2.0TON	2.5TON
性能								
最大荷重 kg	2000	2500	3000	2000	2500	3000	2000	2500
基準荷重中心 mm	500	500	500	500	500	500	500	500
最大揚高 mm	3000	3000	3000	3000	3000	3000	3000	3000
フリーリフト mm	155	155	135	155	155	135	420	420
マスト傾斜角	前傾 6° 後傾 12°	前傾 6° 後傾 12°	前傾 6° 後傾 12°	前傾 6° 後傾 12°	前傾 6° 後傾 12°	前傾 6° 後傾 12°	前傾 5° 後傾 10°	前傾 5° 後傾 10°
上昇速度(全負荷) mm/sec	500	500	410	420・450<420>	420・450<420>	410	490	490
走行速度 km/h	前進 18.5 後進 18.5	前進 18.5 後進 18.5	前進 15.5 後進 15.5	18.5<14.5> 18.5<14.5>	14.5・18.5<14.5> 14.5・18.5<14.5>	15.5	16.0	16.0
最小旋回半径(最外側) mm	2150	2220	2420	2150	2220	2420	1900	1960
最小直角通路巾 mm	1885	1920	2095	1885	1920	2095	1700	1740
寸法								
(A)全長(フォーク付) mm	3370	3445	3825	3370	3445	3825	3060	3120
(B)全巾 mm	1150	1150	1230	1150	1150	1230	995	1015
全高 mm	(C)標準時 2050 最大揚高時 4045	(C)標準時 2050 最大揚高時 4045	(C)標準時 2065 最大揚高時 4140	2050<1995> 4045	2050<1995> 4045	2065 4140	2025 4260	2025 4260
(D)ホイールベース mm	1585	1585	1745	1585	1585	1745	1320	1320
トレッド mm	前輪 960 後輪 965	前輪 960 後輪 965	前輪 1000 後輪 965	前輪 960 後輪 965	前輪 960 後輪 965	前輪 1000 後輪 965	前輪 820 後輪 835	前輪 835 後輪 835
最低地上高 mm	115	115	130	115	115	130	80	80
車両重量 kg	3375	3710	4270	3290・3315<3290>	3625・3650<3625>	4190	3290	3630
エンジン								
型式	SD25	SD25	SD25	J15・H20<J15>	J15・H20<J15>	H20	H20(高回転型)	H20(高回転型)
タイヤ								
タイヤサイズ	前輪 7.00-12-12PR(I) 後輪 6.00-9-10PR(I)	前輪 7.00-12-12PR(I) 後輪 6.00-9-10PR(I)	前輪 28×9-15-12PR(I) 後輪 6.50-10-10PR(I)	前輪 7.00-12-12PR(I) 後輪 6.00-9-10PR(I)	前輪 7.00-12-12PR(I) 後輪 6.00-9-10PR(I)	前輪 28×9-15-12PR(I) 後輪 6.50-10-10PR(I)	前輪 21×7×15 後輪 16¼×6×11¼	前輪 21×7×15 後輪 16¼×6×11¼

注：数値はクラッチ車、標準時全高はヘッドガード高又はマスト高の高い方、<>内は小特仕様車、クッションタイヤ車はトルコン車。

荷重曲線



二面図



アタッチメント&オプション

アタッチメント

- ヒンジドフォーク
 - ヒンジドインバケット
 - サイドシフト
 - サイドクランプ
 - 回転フォーク
 - 回転クランプ
 - ロードスタビライザー
 - ラムリフト
 - 簡易フック
- ★その他特別仕様ご相談下さい。

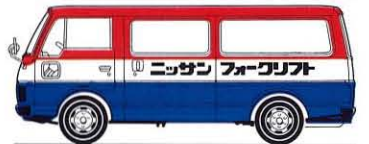
オプション

- 大特車検仕様
 - 小特届出仕様
 - 寒冷地仕様
 - 1連2段センターシリンダーマスト
 - 1連2段フルフリーマスト
 - 1連3段フルフリーマスト
 - 長フォーク
 - サヤフォーク
 - スタンダードダブルタイヤ
 - スペシャルダブルタイヤ
 - ユニークタイヤ
 - サスペンションシート
 - アフメーター
 - スチールキャビン
 - 前面ガラス
 - サイクロンエアクリナー
 - 頭上マフラー
 - 触媒マフラー
 - 防火マフラー
 - 消火器
 - ヒーター
- ★その他豊富に揃えております。



●このカタログの内容は昭和56年12月現在のものです。なお、改良のため予告なく仕様変更することもあります。

●安心を毎日支える日産サービス



安全は人とクルマでつくるもの
 世界に愛される
先進技術の日産
 日産自動車株式会社 東京都中央区銀座6丁目17番1号
 1122H-105

<http://www.keiyou.net>