

# TCM

## FORK LIFT TRUCKS

— DIESEL TYPE —

### FD50Z7



<http://www.keiyou.net>

# すべてに余裕設計。



<http://www.keiyou.net>

# 低燃費を誇る直噴式エンジン搭載。高い作業効率を実現する高性能トルコン・トランスミッション。先進機能満載でますます充実。



## OKモニターの採用

車両の状態が一目で把握できる、OKモニターを新設。オペレータは、座ったままで確実な車両の健康管理が行なえ、また、故障の未然防止に役立ちます。

●夜間照明付き一体型メータ  
アワーメータ、燃料計、および水温計が標準装備された一体型メータは、夜間照明が付いており、夜間での作業も安心です。

## 大型一体式フロアマットを設置

フロアには、TCMフォークリフトが初めて採用した大型一体型マットを設置。エンジンルームからの防音効果をさらに高めています。

●居住性に優れた広い足元スペース。  
フロアはできるだけ広くなり、ゆったりとした姿勢が保



メータ	標準	オプション
① スピードメータ	●	○
② アワーメータ	●	○
③ 燃料計	●	○
④ エンジン水温計	●	○
⑤ トルコン油温計	○	○
⑥ エンジン油圧	○	○
⑦ 充電	●	○
⑧ ラジエータ水量	○	○
⑨ パーキングブレーキ	○	○
⑩ エアクリーナ目詰り	○	○
⑪ バッテリー液量	○	○
⑫ 燃料残量	○	○

\*メータは以上のはかに、アンメータを用意。  
●は標準仕様、○はオプション装備です。

てるように配慮しました。乗降りは大きなステップと、ヘッドガード支柱に設けた乗降用グリップの採用。さらに、フロアに取付けた滑り止め用ノンスリップシートにより安全に楽におこなえます。

## 便利なワンタッチ式パーキングブレーキ、エンジンオートストッパー

パーキングブレーキは軽くレバーを倒すだけで強力なブレーキ力が得られます。また、エンジンの停止はガソリン車と同じようにスイッチをOFFにするだけでエンジン停止が行えます。

## コラムシフト式チェンジレバー採用

1本のレバーで前後進、速度変換操作ができるコラムシフトタイプ。操作がしやすく、優れた機動性を発揮します。



## 軽快なハンドル操作

切れ味の鋭いソパワーステアリングにより軽い操作力で、狭い場所でも軽快なハンドル操作がおこなえます。

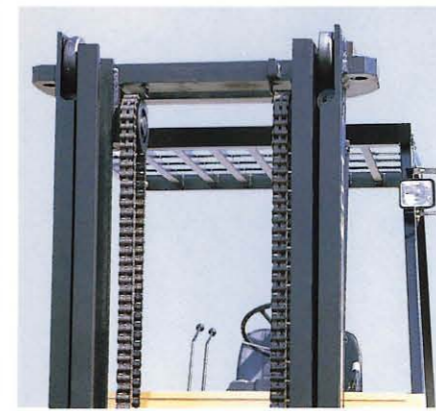
## 疲労を軽減するサスペンションシートを標準装備

オペレータの体重に合わせて好みのクッションに調整できるサスペンションシートを採用。路面の凹凸によるショックや車体の振動を緩和し、長時間作業での疲労軽減に役立ちます。



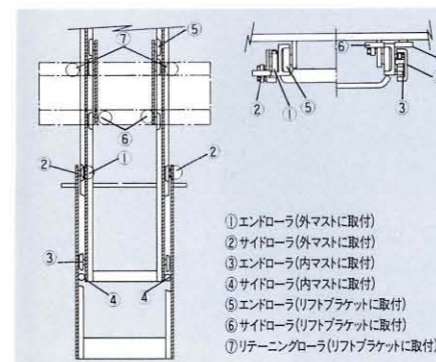
## 優れた安定性を誇るローシルエット

長いホイールベース、広いトレッド、低い重心などにより安定した走行が得られます。



## 偏荷重にも円滑に作動する 視界抜群、頑強構造のビューマスト

選りすぐられた剛性の高い素材と、TCM伝統の、ローラが多く頑強な構造のビューマストは、発売以来、その優れた耐久性、安全性、メンテナンス性、抜群の視界などにより、高い信頼を得ています。



\*ビューマストはTCMの登録商標です。

## 安全で使いやすい運転席まわり

適正な位置に配置されたレバー類、軽い踏力で確実に反応するペダル類。見やすいメータ類など「使いやすい」を重視した運転席回り。

## けん引力、登坂能力が大幅アップ

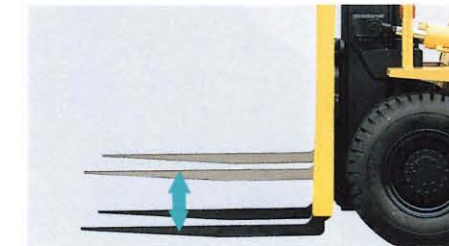
エンジンのパワーを無駄なく伝えるフリーホイール付トルコンバータの採用で坂道にも強く、けん引力も抜群、重作業にも十分な力強さを発揮します。



	FD50
けん引力	5450kg
登坂能力(2km/h時)	32%

## 荷役性能もさらに向上

リフトスピード430mm/s(負荷時)と早く、フリーリフトも205mmと大きいので荷役作業が一段とスピードアップします。



## 点検が容易なバッテリーカバー



## 保守点検がさらに容易に

ステアダンパ付のボンネットは軽い力で大きく開放でき、日常の点検、整備が一段と楽になりました。



## 給油個所の低減、無給油式ボールジョイントの採用

リアアクスルの無給油化と合わせて、ドラッグリンク、なども無給油化をはかりました。

## 簡単なタイヤ取付

タイヤ取付は、従来のラグ式からハブボルト式に変更、タイヤの交換をやり易くしました。

## サイクロンエアクリーナ

通常のエアクリーナではとれなかった細かい粉塵もシャットアウト。エレメントの目詰りによるエンジン出力低下が少なく、エンジンの始動性、耐久性を大きく向上させます。

## 油圧回路に、ラインフィルターを採用 油満式リフトシリンダ

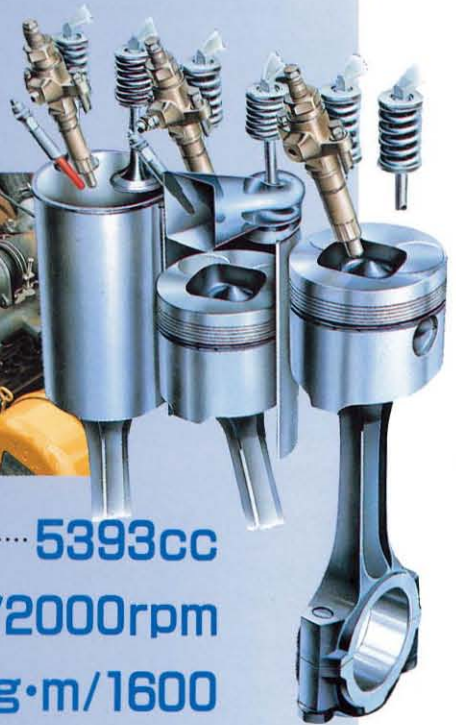
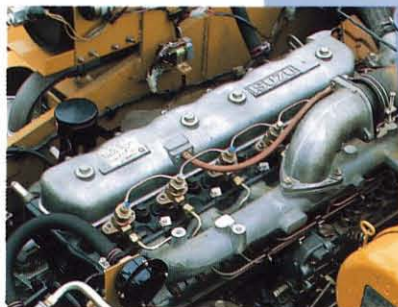
シリンダ内部を常に油で充填させシリンダの信頼性を向上させました。

## バックブザー標準装備

# FD50Z7

## ハイパワー直噴6気筒エンジン搭載。 すべてに余裕、しかも低燃費。

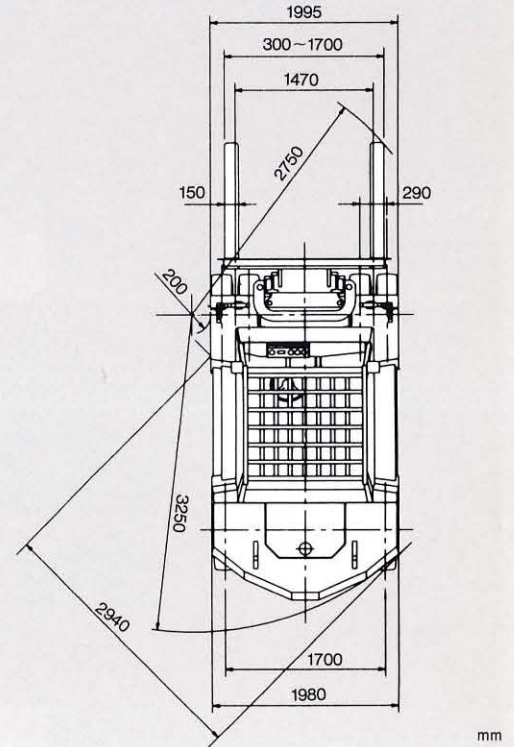
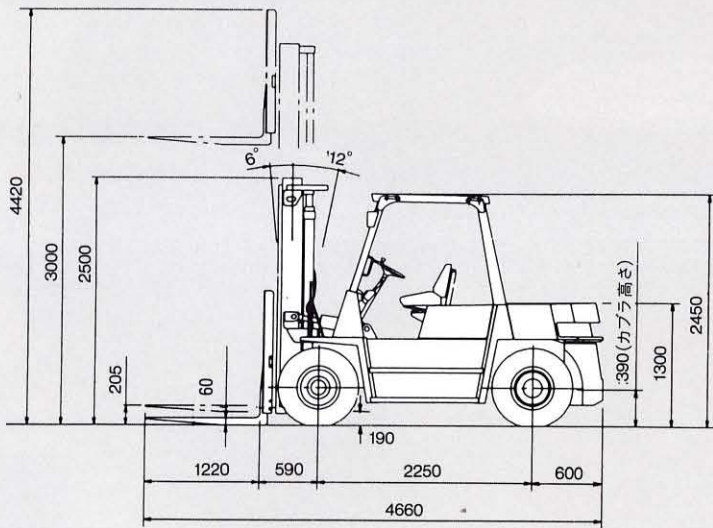
燃費がよく、始動性に優れたいすゞ6BB1ハイパワー直噴式6気筒エンジンを搭載。  
(荷役パターンを設定してのテスト結果では、1サイクル当りの燃費は当社の従来車と比較して、大幅に向上)



総排気量..... **5393cc**  
定格出力..... **92ps/2000rpm**  
最大トルク... **35.5kg・m/1600**  
全負荷定格時燃費率... **175g/ps・h**

<http://www.keiyou.net>

## ■外形寸法図

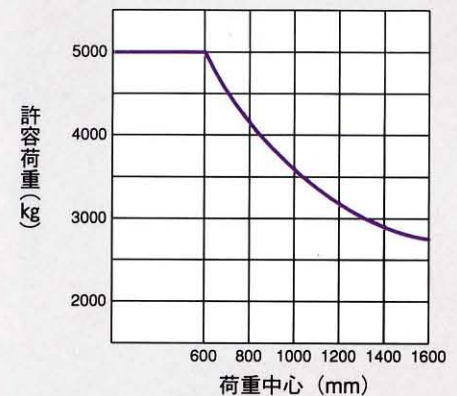


## ■標準仕様

		FD50Z7	
<b>■性能</b>			
最大荷重	kg	5000	
荷重中心	mm	600	
最大揚高	mm	3000	
フリーリフト量	mm	205	
上昇速度：無負荷	mm/s	500	
：負荷	mm/s	430	
マスト傾斜角度：前傾/後傾	度	6—12	
最大走行速度：前進	km/h	28	
：後進	km/h	28	
最小旋回半径：車体最外側	mm	3250	
：フォーク先端	mm	2750	
最小直角通路幅	mm	2940	
<b>■寸法・重量</b>			
全長	mm	4660	
全幅	mm	1995	
全高：マスト	mm	2500	
：ヘッドガード部	mm	2450	
：フォーク上昇時	mm	4420	
ホイールベース	mm	2250	
トレッド：前輪	mm	1470	
：後輪	mm	1700	
フォークオーバーハング	mm	590	
フォーク長さ	mm	1220	
フォーク調整間隔	mm	300—1700	
最低地上高（前車軸）	mm	190	
車両重量	kg	7880	
<b>■エンジン</b>			
型式		いすゞ6BBIディーゼル	
総排気量	cc	5393	
定格出力	PS/rpm	92/2000	
最大トルク	kg-m/rpm	35.5/1600	
<b>■タイヤ</b>			
前輪		8.25—15—12PR	
後輪		8.25—15—12PR	

※この仕様は性能向上のため予告なく変更することがあります。

## ■荷重表



### 車体用アタッチメント

- 高低マスト ● フルフリー三段マスト ● ワイドフィンガバー ● アップライトマフラ ● 触媒マフラ ● 黒煙防止マフラ ● 騒音防止キット ● ウェイト脱着 ● 雪寒仕様 ● キャビン ● カーヒータ ● 右側チェンジレバー ● オービットロール ● ティルトハンドル ● ウォータセパレータ ● ティルトシリンダブーツ ● Jラグタイヤ ● ユニークタイヤ ● 後部作業灯 ● 黄色回転灯 ● 消火器など

### 荷役アタッチメント

- ヒンジドフォーク ● ヒンジドフォーク用（長フォーク・ワイドフィンガバー・スコープ・さやフォーク） ● サイドシフト ● フォークシフト ● 回転フォーク ● ラム ● さやフォークなど