

# TCM

ニューモデル

# 543 ボブキャットローダ

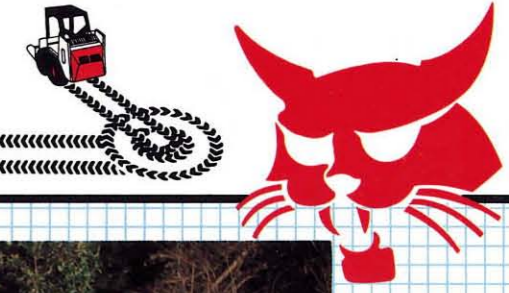


TCM  
東洋運搬機

<http://www.keiyou.net>

CLARK®

ニューモデル  
**543** 4WD **プラス** スキッドステア式 **プラス** HST



幅広い分野で圧倒的な好評を頂いている

TCM0.2m<sup>3</sup>級ボブキャットローダ。力強さと素早さ、経済性を一段と向上し今、543俊敏に登場しました。



**HST駆動で操作はいたって簡単  
パワーも抜群**

駆動装置にHST(油圧)駆動を採用していますから、コントロールレバーからの反応が速く、ギヤ変速のような煩雑さやショックは無く、操作はいたって簡単。エンジンフルスロットル状態のまま走行速度が自由に変わりますから、現場の状況と作業内容に合わせた最適な車速が得られます。また力強さも抜群で、自重以上の力強いけん引力をひき出すことができます。畜糞、スクラップ、落鉱など突込力が必要な作業に、543は圧倒的な威力を発揮します。

**圧倒的な力強さと素早さ、  
燃費も経済的**

・最大けん引力	<b>1600kg</b>
・最大走行速度	<b>10.5km/h</b>
・燃費(連続走行)	<b>3.1km/l</b>

**操作性を一段と向上**

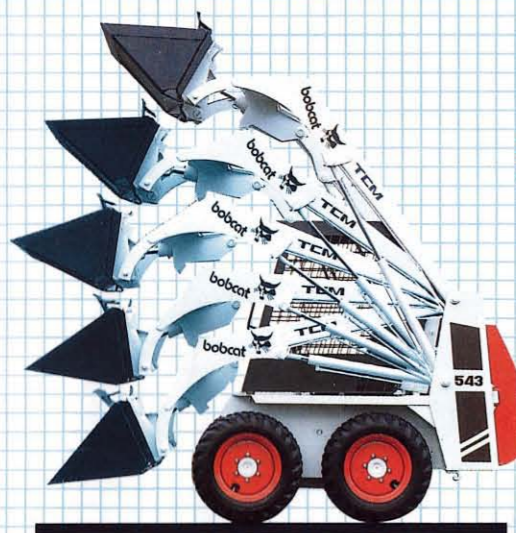
左右2本のステアリングレバーを操作するだけで前後進、旋回、制動の3つの働きを素早く行ないます。また、レバーグリップは、クッション性に富んだラバーグリップです。



**パワフルな4輪駆動**

4輪駆動ですからスリップの心配もなく、どこも道やぬかるみでも一気に走り抜けることができます。またHST駆動の採用と相まって、ピッチングがないスムーズな旋回ができます。

**セルフレベルングバルブの採用で  
バケット水平を維持**



セルフレベルングバルブ(油圧式バケット補正)の採用によって、ブーム上昇時には自動的にバケットが補正され水平を保ちます。またブーム、バケットを同時に操作できるので、サイクルタイムをグッと短縮。平行リンクがないので運転席からの視界が良く、バケットの先端が見えるので作業が楽です。

スピルガード付で容量0.22m<sup>3</sup>のバケットを標準装備。0.45m<sup>3</sup>ライトバケットなどもオプションで用意しています。

オペレータを保護するがんじょうなヘッドガード。全高1845mmで、低い入口も楽々通れます。

ニューデザインのシンプルな角形ヘッドランプ。

乗り降りが便利で、大形の乗降用グリップ。

HSTオイルタンク

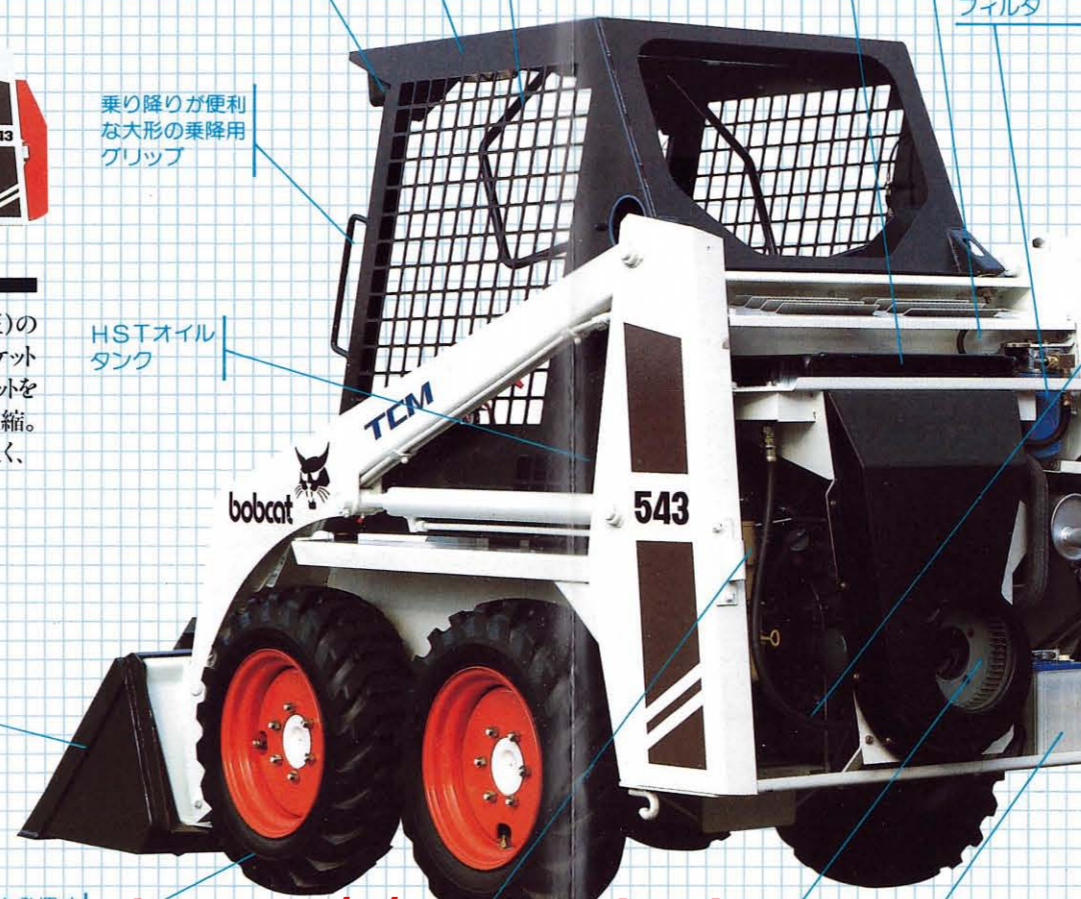
軟弱地でも威力を発揮する27×8.50-15-4PRのワイドベースタイヤを標準装備。

常にオペレータの安全を願うTCMの設計思想がシートバーの採用に……安全がさらに確かなものになりました。

ラジエータ冷却水リザーブタンク

ラジエータ & オイルクーラ

10ミクロンHSTフィルタ

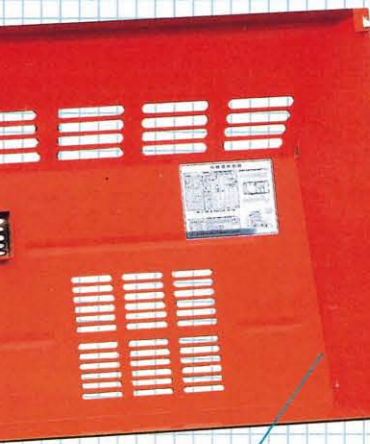


**その場旋回で敏しような動き**

方向転換は、左右のステアリングレバーを前後逆に動かすだけで、その場でくるまわるスキッドステア式。狭い場所でその実力をいかんなく発揮します。



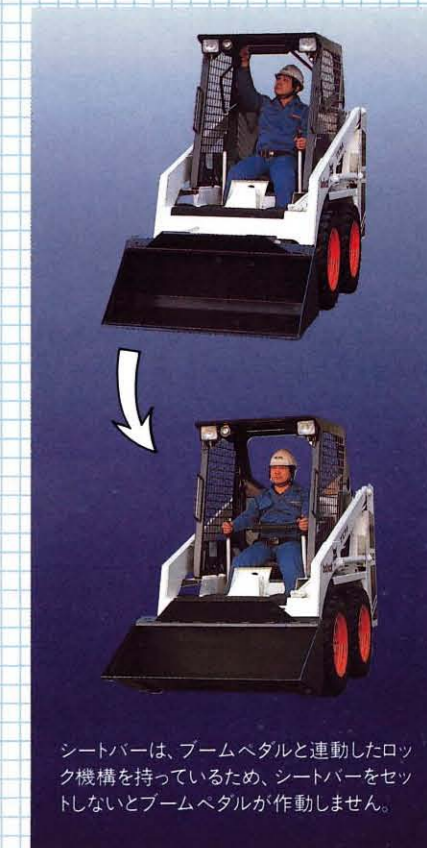
20PSと、馬力アップしたクボタD1102ディーゼルエンジンを搭載。始動性、燃費、出力ともに優れた経済的なエンジンです。



開閉が容易で堅固なスチール製のテールゲートを開けると、エンジンを中心にエンジンオイル、冷却水、エアクリーナ、バッテリー、エンジンオイルフィルタなどの点検はいたって容易です。

**常にオペレータの安全を願って  
よりセーフティに、より快適に**

「オペレータ尊重」を目指す開発姿勢が生んだ数々の安全機構と快適さの成果——例えば、シートベルト、シートバーの標準装備。頑丈なキャブ、確実なディスクブレーキ、どんな悪路走行でも身体にフィットするセミバケットシート、コルゲートチューブによる被覆など配線も信頼性を向上しました。



シートバーは、ブームベタルと連動したロック機構を持っているため、シートバーをセットしないとブームベタルが作動しません。

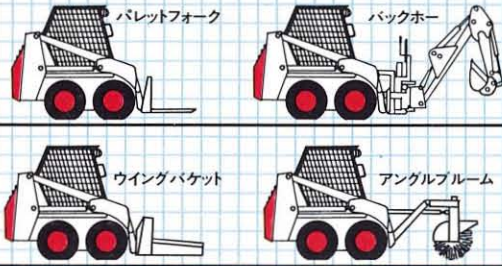
普通免許で公道走行OK。税金や諸経費が安いなど利点の多い小形特殊車両。

<http://www.keiyou.net>

# 543 bobcat



## 作業範囲を広げる豊富なアタッチメント



●その他50種におよぶアタッチメントを取揃えています。

## アタッチメントの交換は ボブタッチシステムで15秒以内

ボブは、変り身の早さが身上。独特のアタッチメント交換システム(特許ボブタッチシステム)で、豊富なアタッチメントもオペレータが一人で簡単に交換できます。



### ●性能

バケツ容量	0.22m <sup>3</sup> (0.45m <sup>3</sup> )
最大荷重	540kg
常用荷重	410kg
ブーム上昇時間(負荷)	4.5秒
バケツ前傾時間	2.5秒
走行速度(前後進とも)	0~10.5km/h
最大けん引力	1,600kg
登坂能力(無負荷)	前進12° 後進30°
最小旋回半径(バケツ最外部)	1,970mm

### ●寸法

全長(バケツ地上)	2,780mm
全幅(バケツ)	1,230mm
全高(バケツ地上)	1,845mm

### ●重量

空車重量	1,440kg
------	---------

### ●エンジン

名称	クボタD1102(ディーゼル)
形式	立形水冷4サイクル
総排気量	1,115ℓ
定格出力	20PS/2,500rpm

### ●伝動装置

駆動形式	油圧式左右輪独立無段変速4輪駆動
タイヤ(前後輪とも)	27×8.50-15-4PR(ナイロン、チューブレス)
常用ブレーキ	左右油圧モーター出力軸制動、機械式ディスクブレーキ

### ●かじとり装置

形式	左右輪独立駆動によるスキッドステア方式
----	---------------------

### ●油圧装置

シリンダ形式	ブーム用、バケツ用とも複動ピストン式
コントロールバルブ	2連弁棒しゅう動式リリーフバルブ付

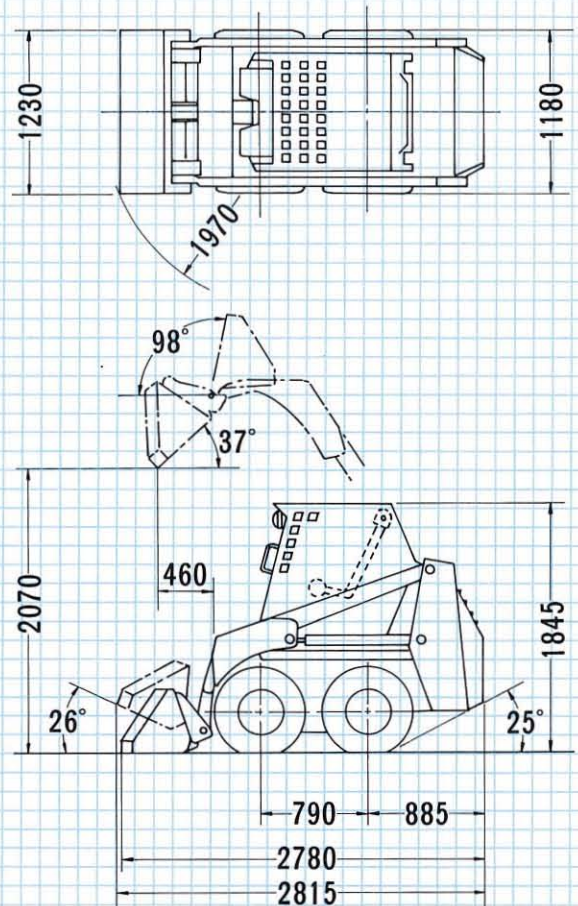
### ●タンク容量

燃料タンク	28ℓ
-------	-----

### ●その他

標準工具	一式付
------	-----

※この仕様は、性能向上のため予告なく変更することがあります。



## TCM 東洋運搬機株式会社

販売店

### ●本社

大阪市西区京町堀1-15-10 ☎550 ☎06(441)9151代表

### ●東京支社

東京都港区西新橋1-15-1 ☎03(59)0111代表

カタログNO.BL-543

<http://www.keiyou.net>