

SSL

SKID STEER LOADER



350-1,100kg

スキッドステアローダ

<http://www.keiyou.net/>

ユニキャリアだけが実現出来る 確かな性能と快適が、ここに結晶。

スキッドステアローダでNo.1のシェアを誇るユニキャリア。

その多くのユーザーの声に応じて、スキッドステアローダは誕生しました。

躍動感溢れるエクステリアデザイン、優れた性能、

そして進化を重ねた快適さ。

No.1シェアをもつものだけが蓄積出来るノウハウを存分に活かし、

研ぎすまされた確かなクオリティをここに実現しました。

Wide variation

様々な現場で最高のパフォーマンスを発揮する、充実のラインナップをご用意。

	703	704	705	706	707	709	711
最大荷重	350kg	420kg	560kg	650kg	750kg	900kg	1,100kg
バケット容量	0.14m ³	0.17m ³	0.22m ³	0.28m ³	0.31m ³	0.35m ³	0.40m ³

SSL

SKID STEER LOADER

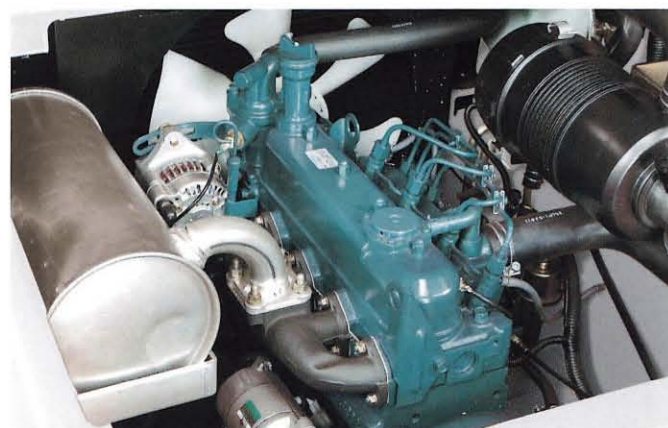
*Ecology
& Activity*

*Safety
& Comfort*



<http://www.keiyou.net/>

Ecology 時代に応えるエコロジー



排ガス3次規制対応で しかも出力アップした新型エンジン

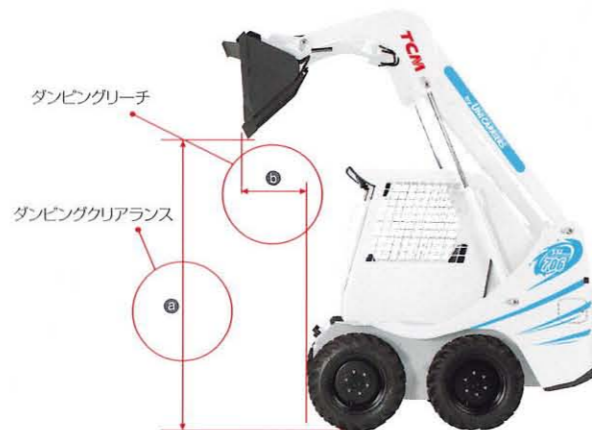
排気量、出力とも従来車よりさらにパワーアップした新型エンジンを搭載しました。また、燃料系の改善で排出ガスの一酸化炭素などの量を低減。排気ガス3次規制をクリアしています。

	型 式	総排気量(cc)	定格出力(kw/rpm)
703	D782	778	11.5/2800
704			
705	V1505	1498	20.1/2400
706			
707	V2403	2434	33.2/2400
709			
711	V3600	3620	47.1/2500



特定特殊
自動車排出ガス
基準適合車
(703/704
については
自主規制対応)

Activity トップレベルのパワー



クラストップのダンピングリーチ・ ダンピングクリアランス

積み込みをラクにするダンピングリーチとダンピングクリアランスによって荷役作業が効率的に。バケットもRバケットを採用し、大きなバケットダンブ角で荷離れのよいフォルムです。また、バケット起こし角を大きくしていますから、荷こぼれも少なくなります。

	① ダンピングクリアランス(mm)	② ダンピングリーチ(mm)
703	1815	470
704		
705	2130	480
706		
707	2200	610
709		
711	2400	680

ブーム上昇を安定させる 油圧式セルフレベルリング機構

ブーム上昇時には、油圧により自動的にバケットが補正され、水平を保つセルフレベルリング機構を採用しています。ブーム上昇時のバケットペダルの同時操作が不要なため、上昇時の積荷が後にこぼれることが少なく、安定してスピーディな作業が可能です。

クラストップの積み込みを実現

コンパクトボディでありながら、クラストップの最大荷重を実現しています。造園、農業、畜産、除雪や土木工事など、さまざまな現場で、余裕のある作業力を発揮します。

	最大荷重(kg)	常用荷重(kg)
703	350	270
704	420	320
705	560	430
706	650	500
707	750	580
709	900	690
711	1100	840

車速・けん引力の強化

HST駆動による無段階変速で、ステアリングレバーを操作するだけで車速、けん引力を自動的にコントロールできるシステムを採用。エンジンパワーを最大限に発揮することができます。

	最高速度(km/h)	最大けん引力(kN)
703	9.0	9.8
704	9.0	10.8
705	11.0	15.7
706	11.0	17.7
707	12.0	22.6
709	12.0	25.5
711	10.0	29.4

Safety 研ぎすまされた安全性



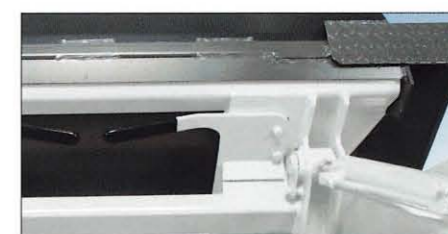
安全を考慮したセーフティバーと 荷役ペダル安全ロック機構

バケット、ブーム、アタッチメントペダルの安全ロックにセーフティバーロック方式を採用。オペレータの安全を確保するセーフティバーの動きと荷役ペダルのロックとが連動する安全機構です。セーフティバーが開放状態にある時は荷役ペダルが確実にロックされます。セーフティバーは操作の容易な、左右開閉式を採用しています。



ヘッドランプなどランプ類を充実

強く明るいヘッドランプを採用するとともに、フロントとリアにはウインカを装備しました。中型車(705~)以上はリヤコンビネーションランプにして、ブレーキランプも装備しました。



クイックキャリアの動きを守る密閉化

アタッチメントの交換はレバーによる簡単な操作でOK。オペレータ1人で短時間に交換できる「クイックキャリア」です。また、クイックキャリアの作動不良につながる異物侵入を防ぐために、ロック時はレバー部を密閉構造にしました。



破れにくい、一体成形の シートを採用

最もひんぱんに使われる場所のひとつであるシートは、縫い目のない一体成形。雨に強く、破れにくいハイクオリティのシートを採用しています。中型車(705~)以上の車種のシートは、サイドサポート付安全シートで、安全確保のシートベルトをとり付け、シートポケットも装備しました。



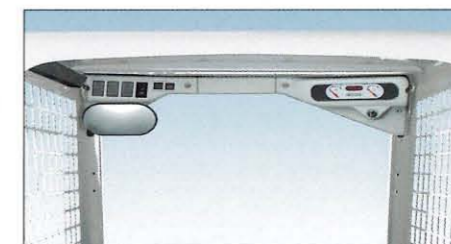
点検・整備を容易にする配慮

大きく開くティップアップ方式のヘッドガードとワンタッチ開閉式テールゲート・ボンネットで、あらゆる方向からのアプローチが可能なフルオープンスタイル。エンジンまわり、油圧装置などの点検・整備を容易にする構造です。

Comfort やさしさを込めた快適性

ハンドレスト付 レバーグリップを 新設

左右の走行レバーのグリップは握り感の良い形状で、操作性にすぐれた樹脂製グリップを採用。さらにグリップの下部にハンドレストを新設、ちょっとした腕の支えに重宝します。レバー上部にホーン・ウインカスイッチを取り付けています。



見やすいオーバーヘッド・ メーターパネル採用

キャビン内部をすっきりさせるとともに、メーター類をより見やすい位置にレイアウト。メーター類、スイッチ類をひとまとめにしてキャビンの上部前方に配置しました。



雨天でも安心のヘッドガード

キャビン天井の視界窓に透明なアクリル板を標準装備しました。視界の良さはそのまま、雨の日の作業も安心。取り外しも簡単にできます。



キャビンを広くし、乗降性もアップ

これまでキャビンを窮屈にしていたメーターパネルやスイッチ類、電装品などを、すっきりとした空間づくりのために最適な位置へ移し、広々とした運転席まわりを実現。乗降性を向上し、長時間の作業でも疲れを感じさせません。また、乗降性を向上させるために乗降性を広げるとともにステップを下り、乗降性も大幅にアップしました。



グリース給油が簡単な 荷役ピンの採用

グリース給油をピン給油方式に改善し、ワンタッチでグリース注入ができ給油が簡単です。また、荷役ピンの固定方法も改良して強度をアップしました。



外観をスッキリさせる 給油口カバー

燃料給油口を車体サイドパネルの下部に設置。給油のしやすさを向上させました。また、給油口には新しくカバーを取り付け、外観をスッキリさせるとともに清潔さも保てます。

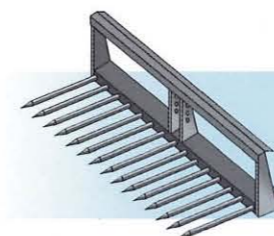
<http://www.keiyou.net/>



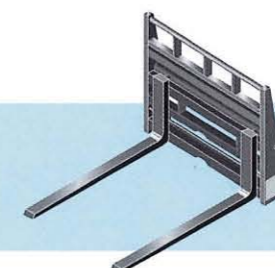
※掲載写真は、さまざまな分野で活躍している一例です。なお、特別仕様が一部含まれています。



Attachment アタッチメント紹介 ※一例です。



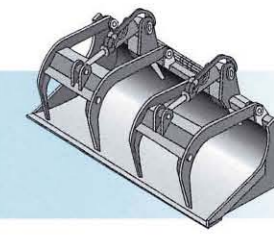
敷料・堆肥運搬
ユーティリティフォーク



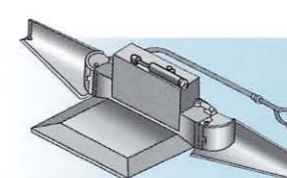
敷料・堆肥運搬
パレットフォーク



敷料・堆肥運搬
フォークグラップル



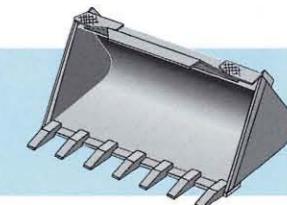
産業廃棄物・紙類運搬
バケットグラップル



産業廃棄物・紙類運搬
ウィングバケット



除雪作業
ライトバケット



塊状物の積込み
爪付バケット



抜根作業・畑作
耕起フォーク

**豊富なアタッチメントが
多彩な作業分野で力を発揮。**

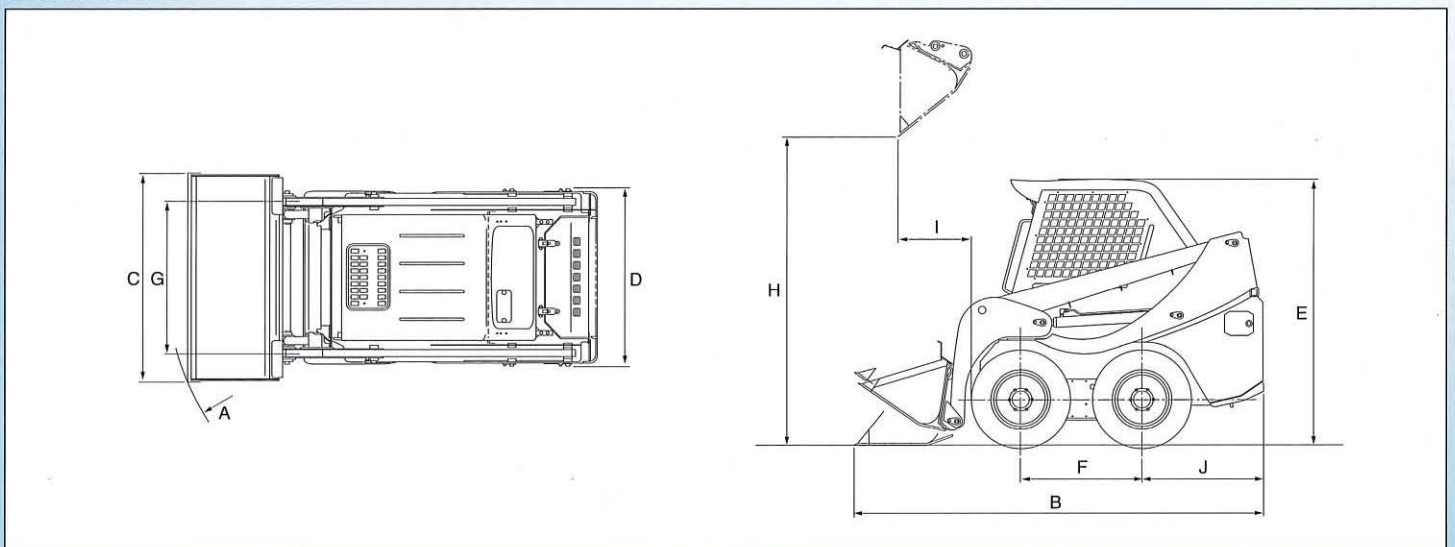
牧畜厩舎での清掃や運搬、ハウス内での運搬・砕土・穴掘り、果樹園での土づくりや水路掘り、あるいは除雪作業、土木工事など、さまざまな現場で最大限の威力を発揮するために、スキッドステアローダは多彩なアタッチメントをご用意しました。機敏な作業も難なくこなすスキッドステアローダの、確かな高性能を体感してください。

<http://www.keiyou.net/>

■主要仕様

		703	704	705	706	707	709	711-2
●性能								
バケット容量	m ³	0.14	0.17	0.22	0.28	0.31	0.35	0.40
最大荷重	kg	350	420	560	650	750	900	1100
常用荷重	kg	270	320	430	500	580	690	840
ブーム上昇時間(負荷) 秒		5.0	5.0	4.5	4.5	4.9	4.9	5.2
バケット前傾時間 秒		2.6	2.6	2.3	2.3	2.8	2.8	2.9
走行速度(前進・後進とも) km/h		0~9.0	0~9.0	0~11.0	0~11.0	0~12.0	0~12.0	0~10.0
最大けん引力(負荷) kN(kgf)		9.8(1000)	10.8(1100)	15.7(1600)	17.7(1800)	22.5(2300)	24.5(2500)	29.4(3000)
最小旋回半径(バケット最外部) mm	A	1665	1685	2050	2090	2250	2300	2400
●寸法および重量								
全長(バケット地上) mm	B	2515	2515	2830	2830	3090	3090	3330
全幅(バケット) mm	C	900	1050	1230	1420	1540	1670	1750
全幅(車体) mm	D	895	1040	1180	1270	1535	1535	1680
全高(バケット地上) mm	E	1770	1770	1830	1830	1940	1940	1995
ホイールベース mm	F	720	720	830	830	930	930	1040
トレッド(前・後輪) mm	G	740	825	965	1030	1250	1250	1345
最低地上高 mm		155	155	170	170	185	185	220
ダンピングクリアランス mm	H	1815	1815	2130	2130	2200	2200	2400
ダンピングリーチ mm	I	470	470	480	480	610	610	680
リヤオーバーハング mm	J	720	720	840	840	860	860	900
自重 kg		1070	1120	1680	1750	2480	2710	3270
●エンジン								
名称		クボタD782	クボタD782	クボタV1505	クボタV1505	クボタV2403	クボタV2403	クボタV3600
総排気量 cc		778	778	1498	1498	2434	2434	3620
定格出力 kW(PS)/rpm		11.5(15.6)/2800	11.5(15.6)/2800	20.1(27.3)/2400	20.1(27.3)/2400	33.2(43.8)/2400	33.2(43.8)/2400	47.1(64)/2500
最大トルク N・m(kgf・m)/rpm		43.1(4.4)/2200	43.1(4.4)/2200	90.0(9.2)/1600	90.0(9.2)/1600	151.1(15.4)/1600	151.1(15.4)/1600	215.5(22.0)/1600
●その他								
タイヤ(前後輪とも)		5.70-12-6PR	23×8.50-12-6PR	27×8.50-15-6PR	27×9.50-15-6PR	10-16.5-6PR	10-16.5-6PR	12-16.5-8PR
燃料タンク容量 ℓ		20	20	32	32	40	40	75

■外形寸法図



★機体重量3トン未満の建設機械の運転は、小型車両系建設機械の運転の業務に係る特別教育、または車両系建設機械運転技能講習を修了された人に限られます。
 ★このカタログの内容は平成25年7月現在のものです。なお改良のため予告なく仕様変更することもあります。

●ボディカラーは印刷の都合により、実際の色と多少異なって見えることがあります。



ISO 9001 認証取得
(造賀工場)

ISO 14001 認証取得
(造賀工場)