

**TCM** 特殊搬送車両

# 特殊搬送車両 製品案内

Special Carrying Vehicle  
Product Guide



<http://www.keiyou.net/>



# Transporter

## 走行台車

造船現場におけるお客様の要望に応えるため、常に先進のテクノロジーを追求。超重量物運搬に、抜群の居住性と安定した走行性能を発揮します。



**P30** 最大積載量30t



**P300** 最大積載量300t



**P80** 最大積載量80t



**P400** 最大積載量400t



**P100** 最大積載量100t



**P600** 最大積載量600t



**P150** 最大積載量150t



**P750** 最大積載量750t



**P200** 最大積載量200t



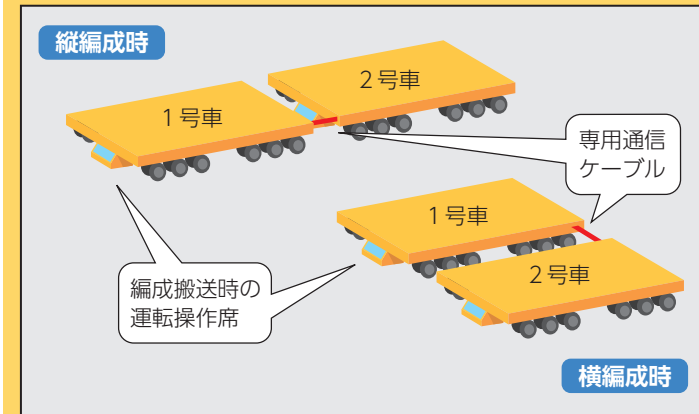
**P1000** 国産最大級 最大積載量1,000t

※アウトリガーはオプション

型式	P30	P80	P100	P150	P200	P250	P300	P350	P400	P500	P600	P750	P1000
最大積載量t	30	80	100	150	200	250	300	350	400	500	600	750	1000

### 編成搬送運転が可能 オプション

専用の通信ケーブルで接続することにより、運転者1人による編成搬送運転が可能。機械的連結と比べ編成準備にかかる時間が最小限で、搬送物が大型・重量化する造船業界で生産性の効率化とコストの大幅な削減を実現します。



編成式走行台車 P400

単体最大積載 400t

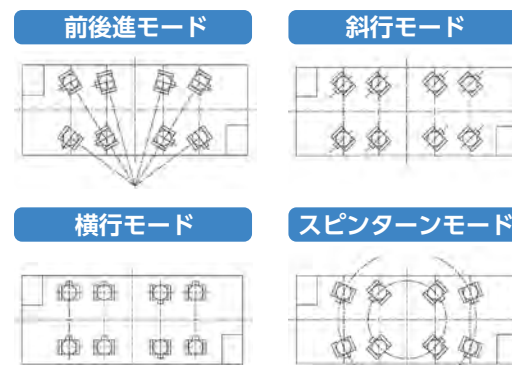
4台編成時最大積載 1,600t\*

※2台編成であれば800t。

専用の通信ケーブルで接続

### お客様に最適な車両をご提供

- ◎豊富なラインアップ 積載荷重 30t~1000t。
- ◎安定した走行性能 油圧駆動方式は低速トルクに優れ、安定した走行が可能。また、油圧サスペンション機能により路面の凹凸を吸収して走行。
- ◎荷台自動停止機能 荷台昇降作業時、下限・走行・上限の設定高さで停止する、自動停止機能を搭載。
- ◎選べる走行モード 走行モードは直進、横行、斜行およびスピターンを標準装備。また軸固定旋回と扇旋回も対応可能(オプション)



- ◎有線リモコン操作 車外からリモコンで走行台車を操作できるオプションをご用意。周囲の安全を確かめながら、歩行速度で運搬できます。

### 確かな耐久性

作動油自動清浄装置を標準装備し、油圧機器の耐久性を確保しています。

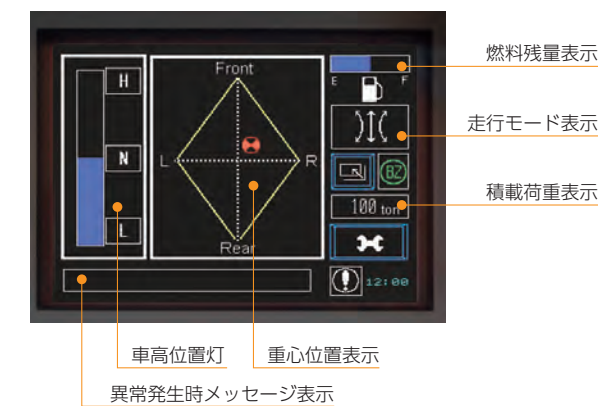
### 快適な居住性



広視界ピラーレスキャブの採用で抜群の前方視界を実現。エアコン、デフロスターも標準装備しています。

### 重心モニター

液晶カラータッチパネルディスプレイに、重心位置や積載重量、荷台高さなどを表示します。また、最適な重心位置が一目で確認できるなど、充実したモニターです。



### メンテナンスしやすい 上部カバー

各部のメンテナンス性を考慮し、整備用カバーは上部開放式を採用しています。



<http://www.keiyou.net/>



# Slag Pot Carrier

## スラグダンプトラック

製鉄所のスラグ鍋運搬から積み降ろし、排滓作業に。徹底的に追求された安全性と快適性で、製鉄現場にワンランク上の作業性をご提供します。

### 前後進に対応、デュアルハンドシステム

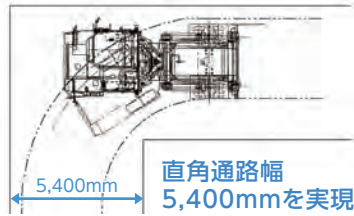
運転席後部にもハンドルを配備し、後進時には運転席を反転させることにより、安全な姿勢での後進運転が可能です。



ハンドル(前進用) 回転式シート ハンドル(後進用)

### 高い機動性を実現

アーティキュレート方式の旋回装置によって小回りが効き、狭い通路幅でも旋回できます。また、鍋脱着時のフックの位置合せも容易に行えます。



直角通路幅 5,400mmを実現

### 運転席左右移動システム

キャビン全体が左右に各2800mm移動するので、鍋の積み込み時に広い後方視界を確保できます。(DS100のみ採用)



### 回転式ロックピンを装備

スラグ鍋を傾倒する際に、ロックピンが回転するTCM独自の構造を採用、スラグ鍋とのこすれによる変形や摩擦を抑えることができます。



### 視野を確保したキャブガード

鍋からの輻射熱やスラグの飛散防止に、開閉式窓を装備、安全で快適なオペレーター環境を実現します。また、後進および荷役作業時には窓を開き、十分な視界を確保できます。



運転席からの視野



閉じている時 開いている時

### 2種類のフックを選択可能



#### Cフック

- ・鍋トラニオンピンへの引っ掛けが容易。
- ・排滓時は、鍋の拘束度が高く安定。
- ・車両の全幅が狭くできます。



#### 吊りフック

- ・鍋トラニオンピンへの引っ掛け時、車体や鍋への衝撃がありません。
- ・荷台への積み降ろし時、鍋の揺れが少ない。
- ・フックの摩耗が少ない。

### トラックタイプ

スラグ鍋の積み込み、積み降ろしを、クレーンで行うタイプの専用車両です。



DS25 荷台高さ 600mm

### 鍋ふた オプション

防雨対策、スラグの飛散、輻射熱および粉塵を防止。当社独自の構造で、鍋を搭載していない時にもふたの揺れを防止できます。



### 遠隔操作 オプション

鍋の積み降ろしを離れた場所から操作できるオプションをご用意。

### 後方カメラ&モニター オプション

運転室に設置する液晶カラーモニターで車両後方の安全確認が行えます。



6.5インチモニター メンテナンスカバー 後方カメラの設置例



DS15 最大積載量15t



DS25 最大積載量25t



DS35 最大積載量35t



DS45 最大積載量45t



DS50 最大積載量50t



DS100 国産最大 最大積載量100t

型式	DS15	DS25	DS35	DS45	DS50	DS100	
最大積載量	t	15	25	35	45	50	100
エンジン出力	KW(PS)	160(217)	160(217)	265(360)	265(360)	265(360)	328(440)
国土交通省排出ガス規制対応		平成18年規制			平成26年規制		平成18年規制
全長	mm	7500	7500	9640	9760	9850	12460
全幅(リヤ側)	mm	3100	4000	4000	4180	4450	7180
走行速度(空車/積載)	km/h	35/25	35/25	40/30	35/20	35/20	20/10
車両重量(空車)	t	21	27	47	49	50	115

車両寸法は、使用する鍋の形状と寸法により変わります。

# Large-size Forklift

詳しくはこちら



## 大型フォークリフト [24・31ton]

力強さと環境対応、高い安全性能を実現。重量物の搬送に頼もしく応えます。



型式	FD240-5	FD310-5	
最大荷重※1	kg	24000	31000
最大揚高	mm	3000	
エンジン出力	KW/rpm	185/2200	
環境省排出ガス基準対応		2014年基準※2	
全長	mm	8750	9135
全幅	mm	3070	3470
車両重量	kg	34500	43800

※1最大荷重11.23t、31.3t～41.0tラインナップもございます。  
※2車検取得可能なため、環境省基準表記としています。

### クリーン&パワフルなエンジン

新型エンジンと新排出ガス浄化システムの組み合わせで、ハイレベルな作業性と特定特殊自動車排出ガス2014年基準適合による環境性能を実現しました。(車検取得が可能)



定格出力 185KW/2200rpm  
最大トルク 1160N-m/1200rpm

### クラストップレベルの広視界

オペレーターの視認性を考慮し良好な前方・後方・上方視界を確保。安全作業をサポートします。



### 全周囲モニターシステム「グッドビューア」

フォークリフト各部のカメラ映像を合成し、車両の真上から見たような映像をリアルタイムで運転席モニターに表示し車両周囲の状況を一目で確認可能です。





# Mobile conveyor

## High stacking & Ship loading 自走式ベルトコンベヤ

石炭、コークスおよび鋼鉄スラグなどの高積みや船積み作業に最適な、自走式ベルトコンベヤです。

自走式のため、固定コンベヤの設置ができない場所や空きヤードの有効活用に力を発揮。バルク製品の高積みや船積み作業を効率良く行うことが可能。

### 無線リモコン操作

ベルトの起動、停止、コンベヤの角度上下および走行は、特定小電力無線(429MHz帯または1200MHz帯)を採用。※非常停止を標準装備



### 横行・斜行・扇回転モードを搭載

軸回転(標準仕様)の採用で、通常走行の他に横行・斜行およびスピントーン(台車中心)が可能です。車両の切り返しなしで横方向への連続山積みを実現。また扇回転モードでは固定コンベヤなどに接続する場合にホッパーを回転中心とした広範囲への高積みが可能です。



### ベルト速度は可変式

扱ひ物の比重に応じて3段階(低速、中速、高速)にベルト速度を変更可能です。

### 4輪駆動方式の専用台車

4輪駆動方式のため、軟弱地でも走破性が良い。またタイヤ式のため広大なヤード間を路面を傷めることなくスピーディに移動します。

### 駆動部に油圧テンショナを装備

ベルト駆動部には油圧式駆動モータと自動油圧テンショナを採用。粘り強くベルトを駆動します。



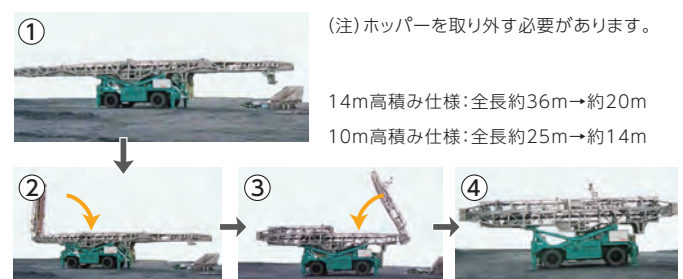
### 散水装置(オプション)

配水管とノズルを装備して粉塵を防止。環境に配慮します。(別途、給水が必要)



### コンベヤ折畳み機能(オプション)

移動時にはコンベヤフレーム2カ所を車両の油圧で折畳み全長を短くすることが可能。構内移動を容易にします。【特許権取得】



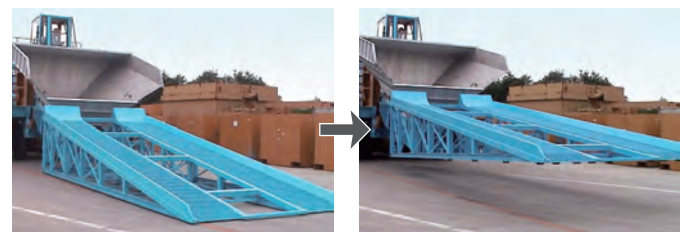
(注)ホッパーを取り外す必要があります。

14m高積み仕様:全長約36m→約20m

10m高積み仕様:全長約25m→約14m

### 車両一体型スロープ(TBL3船積み用のみ採用)

油圧シリンダでスロープをリフトアップ。車両移動時のスロープ設置作業が不要。ダンプトラックからホッパーへ直接投入が可能。



### 用途に応じて各種シュートを用意(オプション)



#### 揺動シュート

前後広範囲に積み込めます。

リモコン操作

#### 旋回シュート

前後と340度旋回して、更に広範囲に積み込めます。

#### 伸縮旋回シュート

前後と340度旋回に加え、伸縮機能で粉塵を抑制。

### 高積み用



TBL3 搬送能力300t/h オプション:コンベヤ折畳み



TBL5 搬送能力500t/h オプション:コンベヤ折畳み・散水装置



TBL8 搬送能力800t/h オプション:コンベヤ折畳み



TBL12 搬送能力1200t/h

### 船積み用



TBL3 搬送能力300t/h オプション:伸縮旋回シュート



TBL5 搬送能力500t/h オプション:旋回シュート



TBL8 搬送能力800t/h ※給電式



TBL12 搬送能力1200t/h オプション:揺動シュート

型式		TBL3	TBL5	TBL8	TBL12	
コンベヤ関係	搬送能力	t/時間	300	500	800	1200
	ベルト幅	mm	1050	1050	1400	1400
	コンベヤ機長	m	約23	約24	約32	約35
	排出高さ(20°傾斜時)	m	約7	約8	約12	約14
ベルト駆動方式		油圧モータ式				
台車関係	全長	mm	8000		8660	
	全幅	mm	5210		5400	
	エンジン出力	KW/rpm	160/2100		235/2200	
	国土交通省排出ガス規制対応		平成18年規制		平成26年規制	
	走行駆動方式		油圧モータ式			
	走行速度	km/h	前後進時:4、横行・斜行・スピントーン時:2			
	走行モード		通常走行、横行、斜行、スピントーン、(オプション:扇回転)			
	自重	t	約37	約42	約55	約60

<http://www.keiyou.net/>



# Robo-Skop ロボ・スコップ

重機の進入できない現場で活躍する無線操縦式スコップ。全高720mmのため、高さの低いところで威力を発揮！

型式	ME20	
バケット容量	m <sup>3</sup>	0.2
エンジン出力	kW(PS)	20.1(27.3)
全長	mm	4130
全幅(バケット/本体)	mm	1300/1280
全高	mm	720
車両重量	t	3.3



720mm

ブル用の鉄クレーラを採用。固まった堆積物でも力強い掘削と耐久性を実現しています。



リモコン操作機

# Straddle carrier

## ストラドルキャリア

鋼管などの長尺物や厚板などの超重量物の、保管効率向上と作業性向上を実現します。



SC45 最大吊荷重:45t

型式	SC45	
定格荷重(最大吊荷重)	t	45
全長	mm	10810
全幅	mm	5700
全高	mm	11930
重量	t	約58

# Rubber Tired Gantry Crane

## 鉄鋼用トランスファークレーン

製鉄所内での荷役作業の効率化や製品保管スペースの有効活用に威力を発揮します。



型式	CT4WH改	
全長	m	10.6
全幅	m	25.8
全高	m	15.2
径間(スパン)	m	23.5
本体重量(無負荷時)	t	133
定格荷重	t	約35

- 製品の仕様および外観は、改良のため予告なく変更することがあります。
- このカタログの内容は2021年1月現在のものです。
- 京都工場並びに滋賀工場、安土工場はISO9001及びISO14001の認証を取得しています。

# Logisnext

三菱ロジスネクスト株式会社

〒617-8585 京都府長岡京市身神尾2-1-11 TEL.075-955-3638

[www.logisnext.com](http://www.logisnext.com)

販売店

<http://www.keiyou.net/>